



Evolución Reciente de la Economía Mexicana

Agustín Carstens

***Conferencia Nacional de Gobernadores
XXXII Reunión Ordinaria***

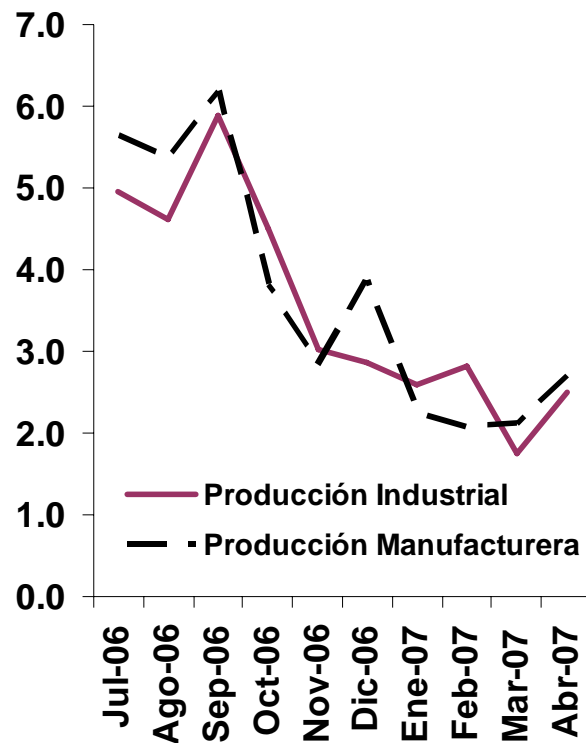
Mayo 2007

La evolución de la economía durante el primer trimestre del año se ha caracterizado por lo siguiente:

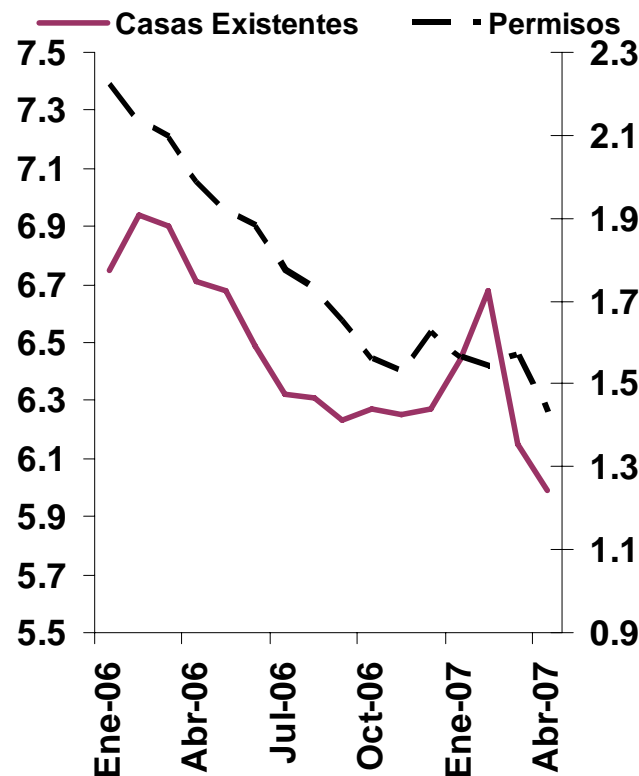
- **Una desaceleración en la demanda externa debido a la evolución de la economía de Estados Unidos, llevando a un menor crecimiento de las exportaciones y de la producción industrial.**
- **Un dinamismo continuo en el sector de servicios, resultado de la fortaleza de la demanda interna.**

La economía de los Estados Unidos se desaceleró debido a un menor crecimiento en el sector manufacturero y a que el sector de bienes raíces no se ha recuperado.

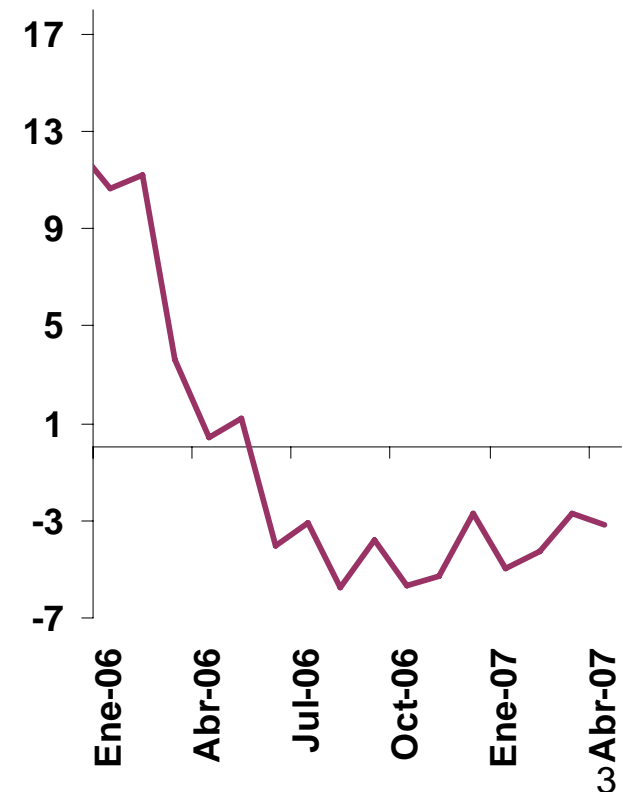
Producción Industrial y Manufacturera en Estados Unidos
(variación real anual, %)



Ventas de Casas Existentes y Permisos de Construcción
(millones de casas vendidas y permisos, anualizados)

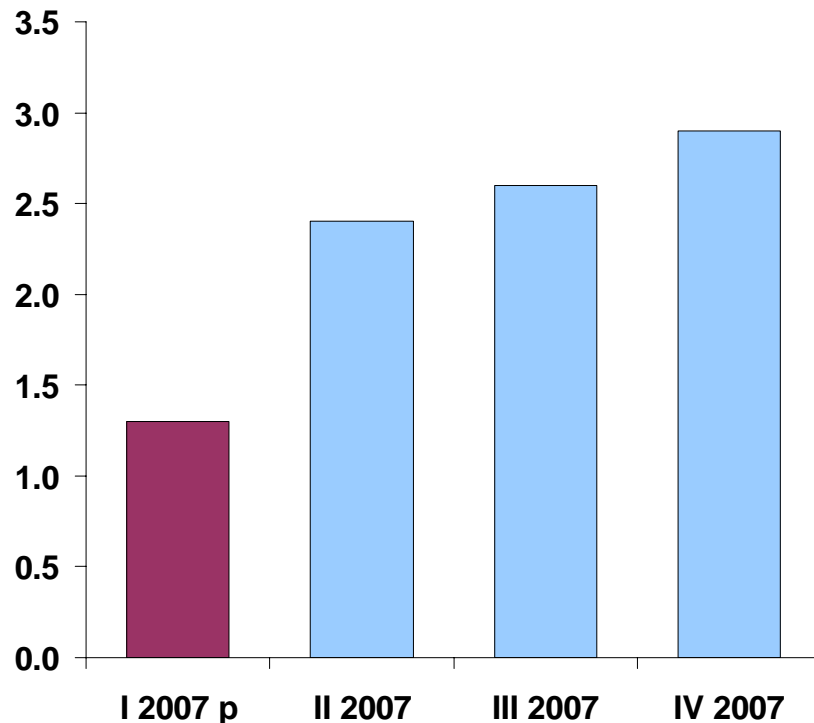


Precios de las Casas Existentes
(variación real anual, %)



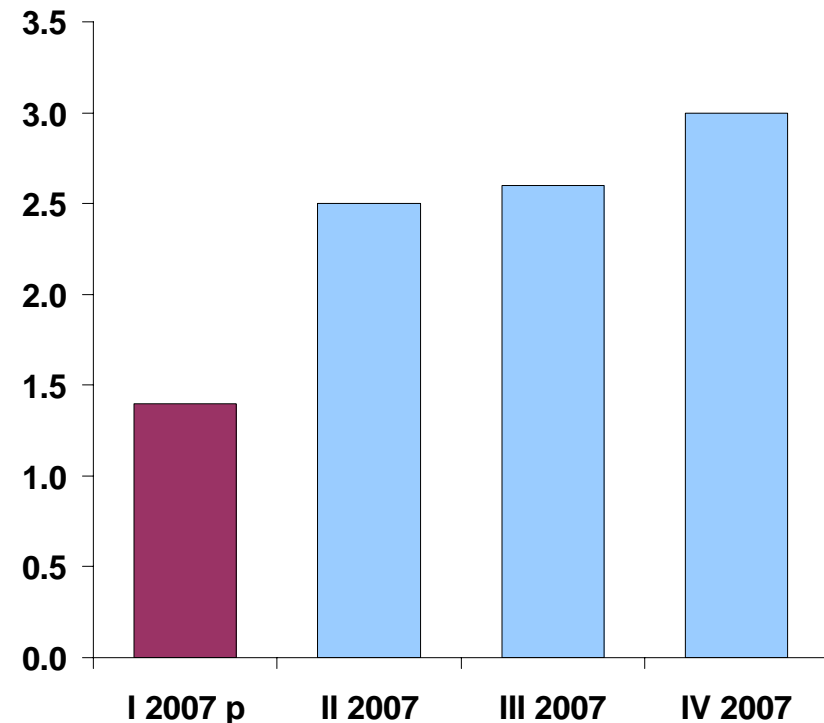
Sin embargo, se espera una recuperación en el crecimiento de los Estados Unidos en la segunda mitad del año.

**PIB de Estados Unidos:
Crecimiento Esperado**
(variación trimestral anualizada, %)



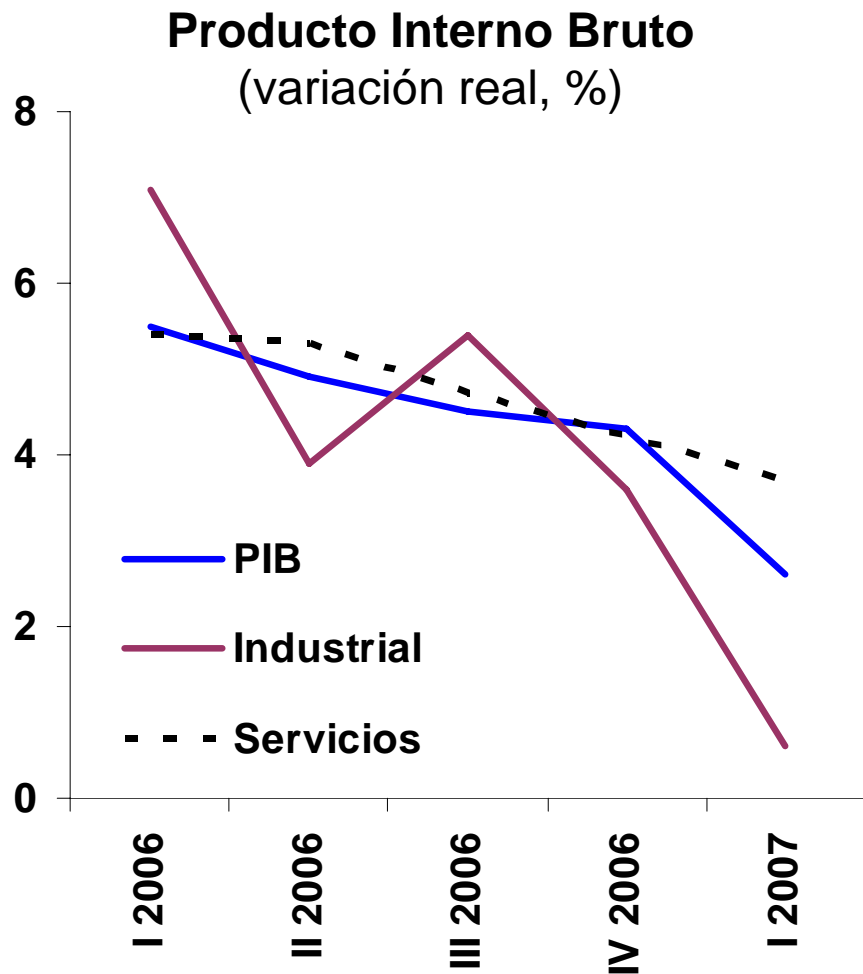
Fuente: *Blue Chip Economic Indicators*, mayo de 2007.

**Producción Industrial en Estados
Unidos: Crecimiento Esperado**
(variación trimestral anualizada, %)

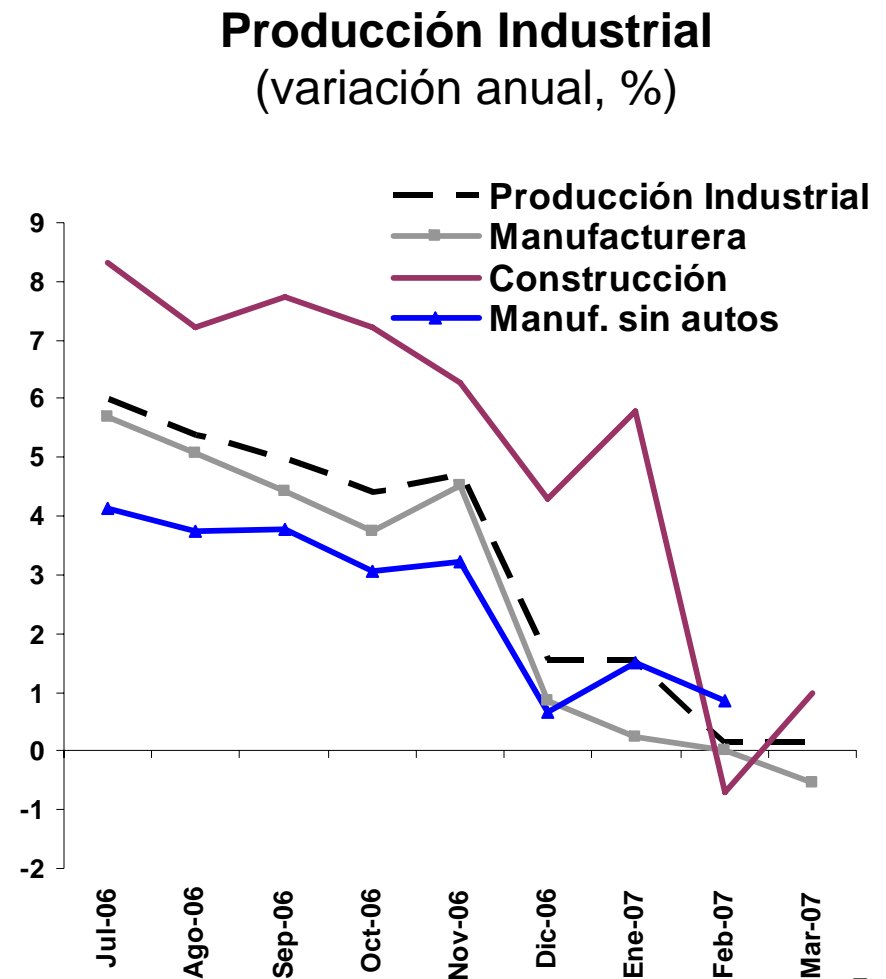


Fuente: *Blue Chip Economic Indicators*, mayo de 2007.

La desaceleración económica observada en México es resultado principalmente del desempeño de la producción industrial.



Fuente: INEGI.

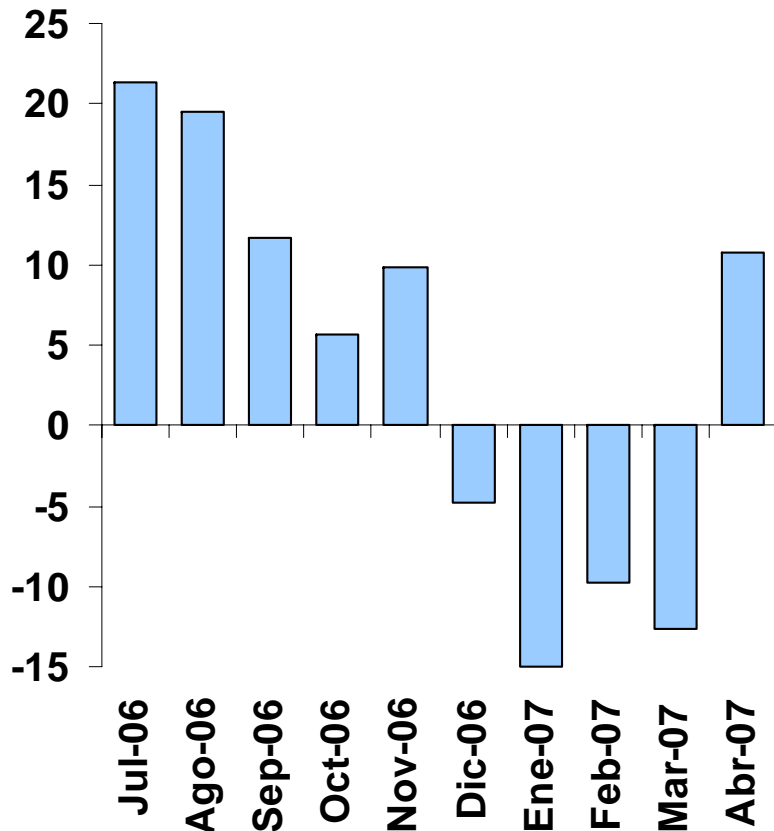


Fuente: INEGI.

Por otro lado, la producción del sector automotriz ha comenzado a recuperarse después de la caída observada durante el primer trimestre del año.

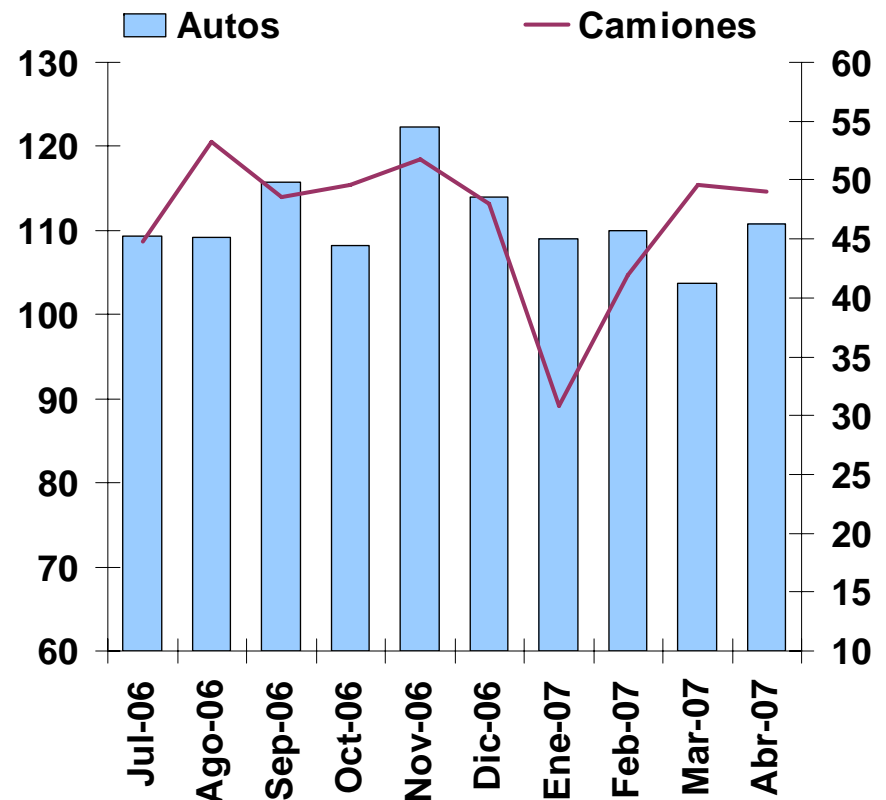
Producción Automotriz en México

(variación anual,%)



Fuente: AMIA

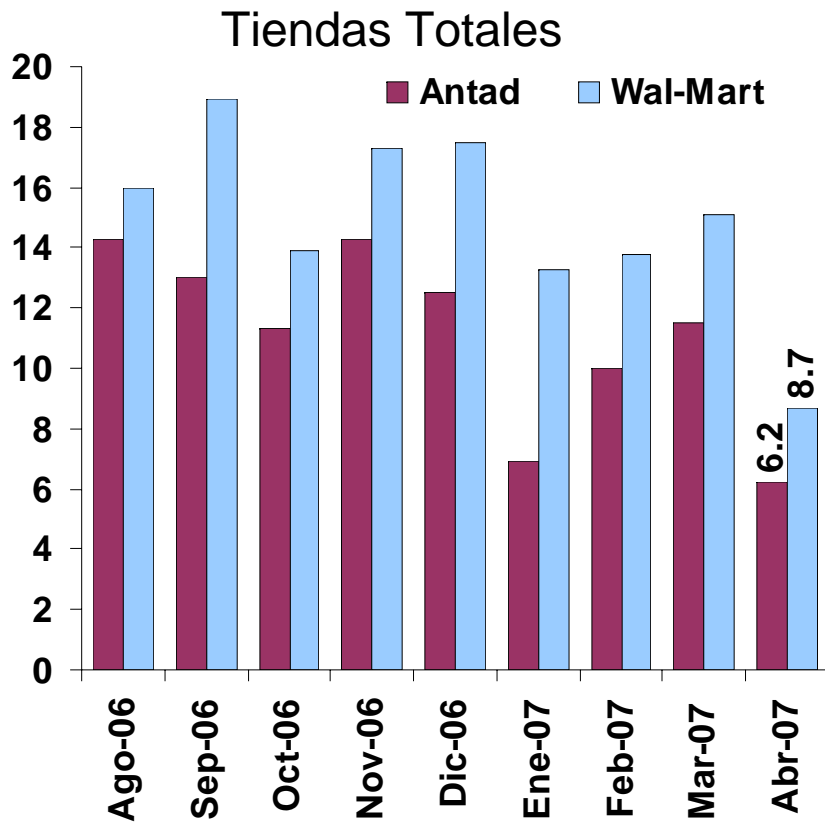
(miles de unidades, datos desestacionalizados)



Fuente: AMIA

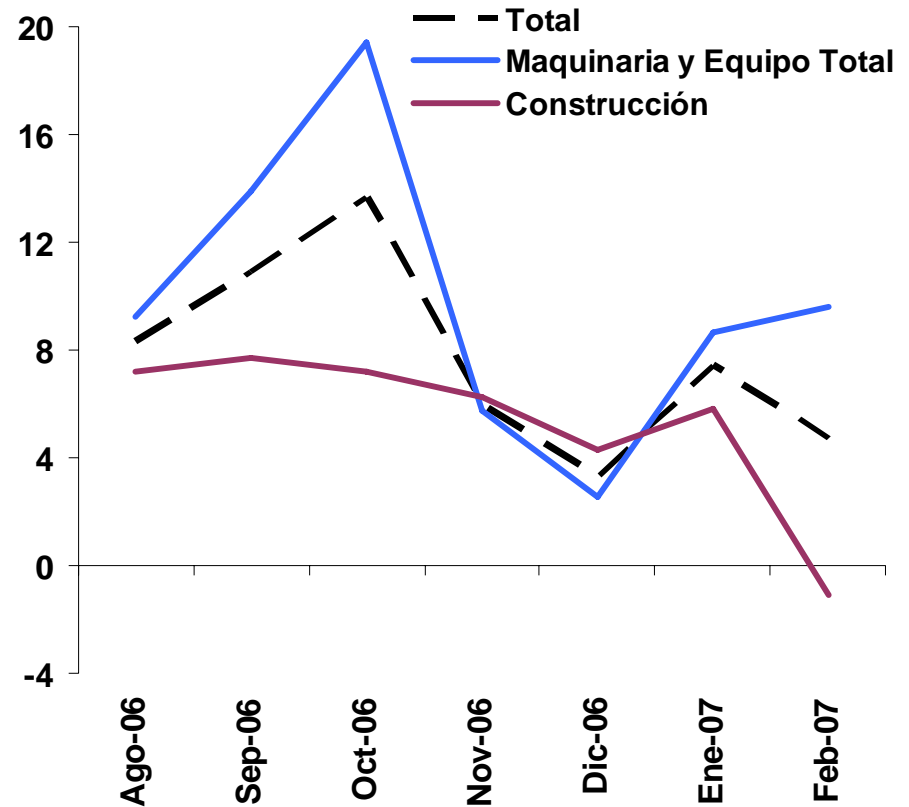
Por otro lado, aún cuando ha disminuido la tasa de crecimiento del consumo, se mantiene en niveles elevados. El crecimiento de la inversión en construcción disminuyó, pero el crecimiento de la inversión en maquinaria y equipo permanece elevado.

Ventas Antad y Wal-Mart
(variación real anual, %)



Fuente: Antad y Wal-Mart.

Componentes de la Inversión
(variación real anual, %)

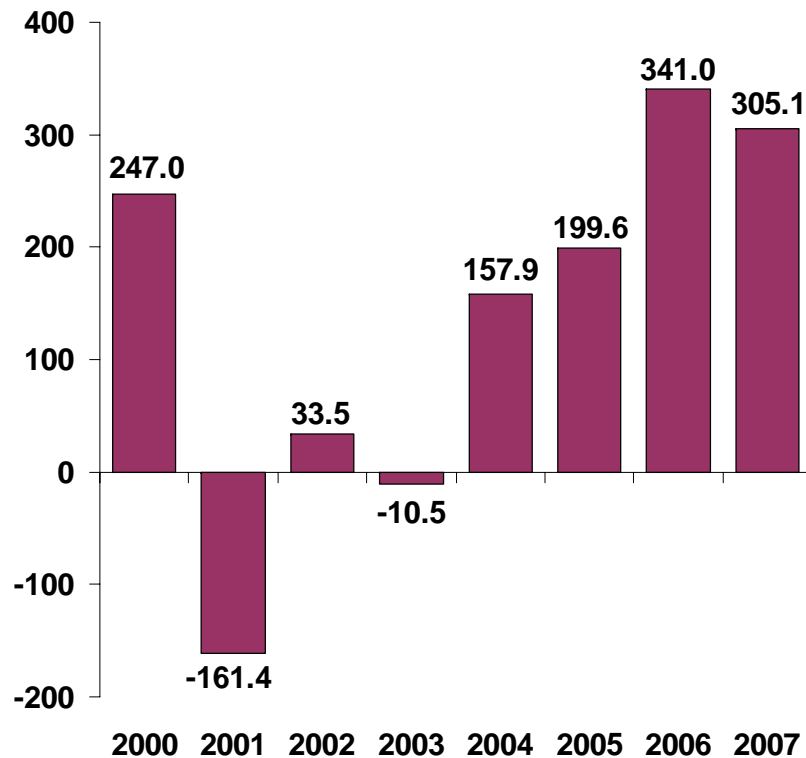


Fuente: INEGI.

El dinamismo en el sector servicios ha sostenido el crecimiento del empleo.

Crecimiento del Empleo Formal al mes de Abril

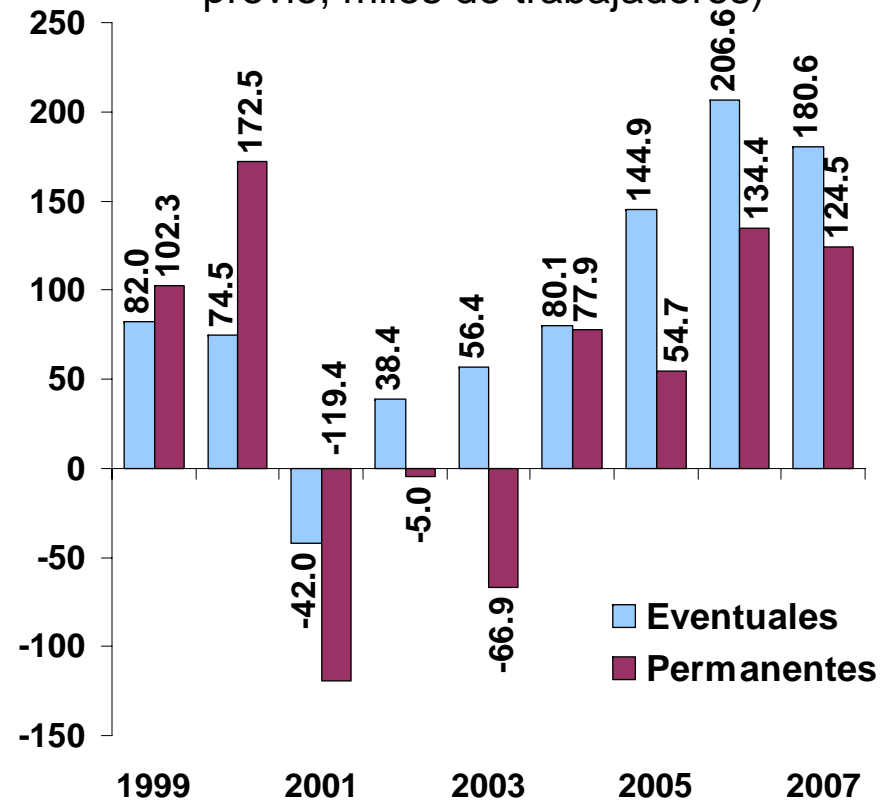
(variación acumulada con respecto a diciembre previo, miles de trabajadores)



Fuente: IMSS.

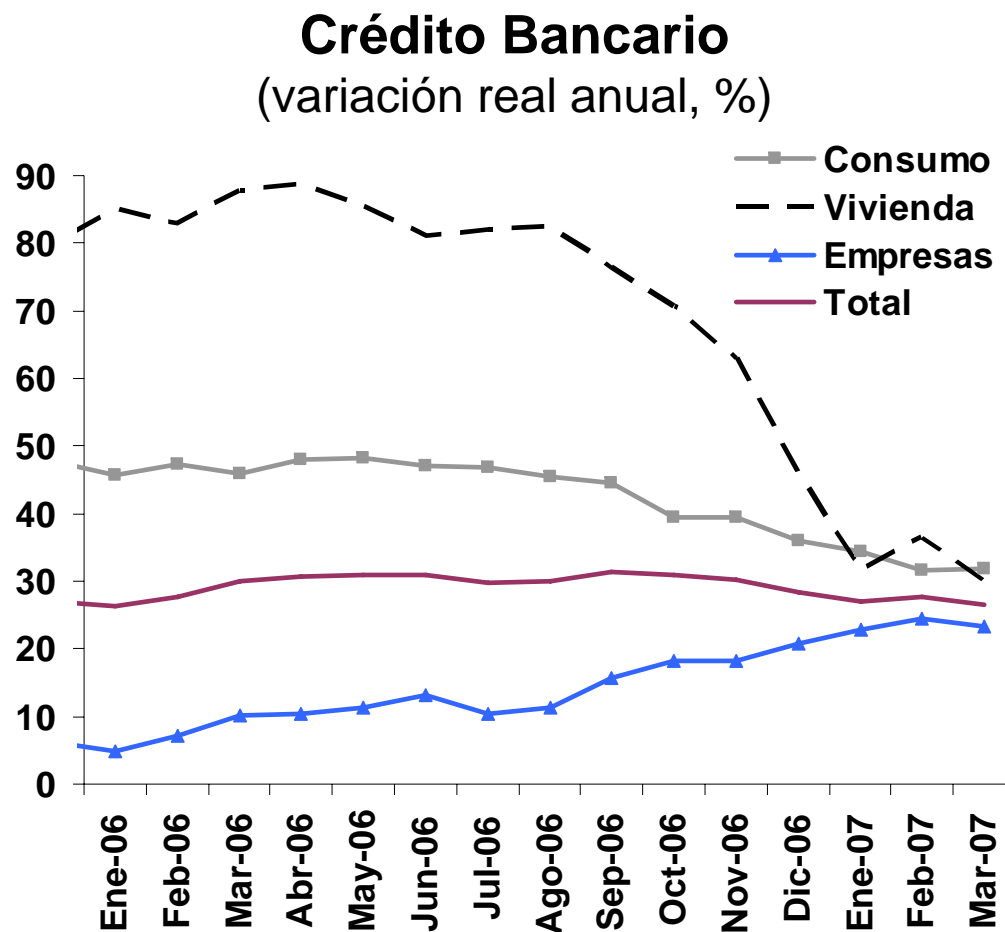
Crecimiento del Empleo Formal al mes de Abril

(variación acumulada con respecto a diciembre previo, miles de trabajadores)



Fuente: IMSS.

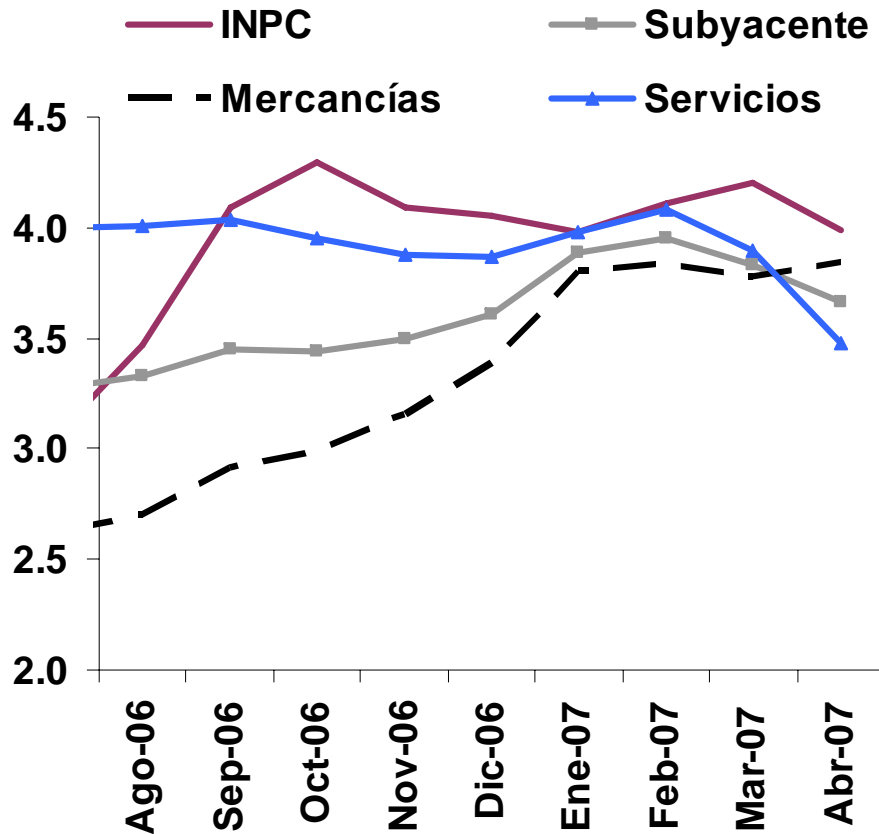
El crédito bancario total, y todos sus componentes, están creciendo a tasas superiores al 20% anual.



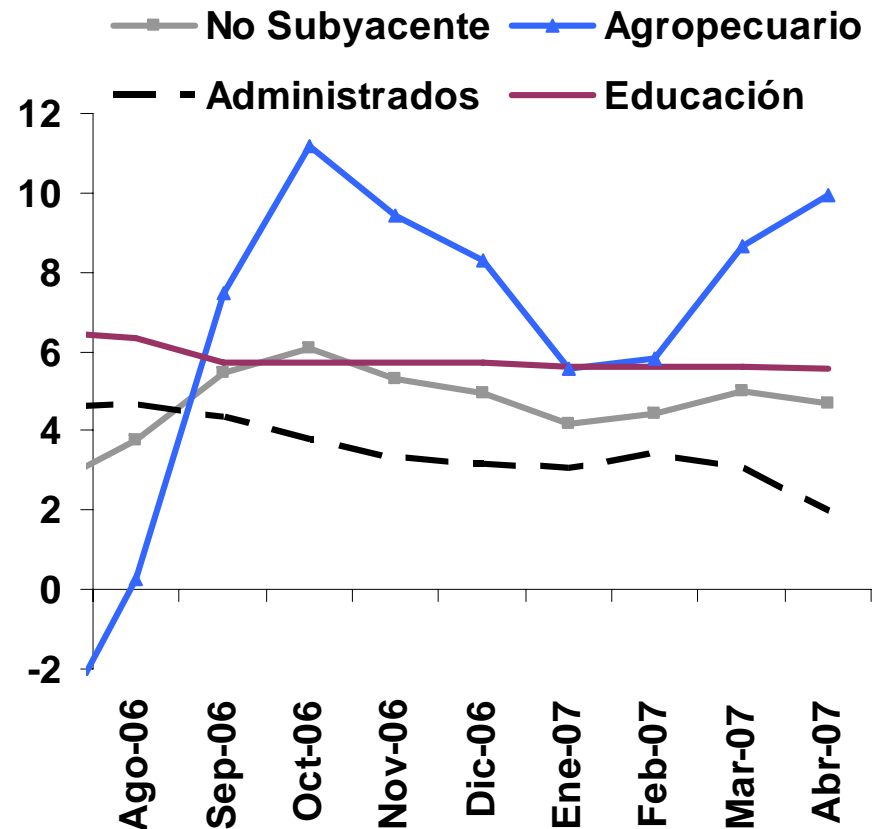
Fuente: Banxico

En abril, la inflación anual de todos los subíndices del INPC, excepto el agropecuario, se estabilizaron o registraron una caída.

Inflación del INPC y por Componentes
(variación anual, %)

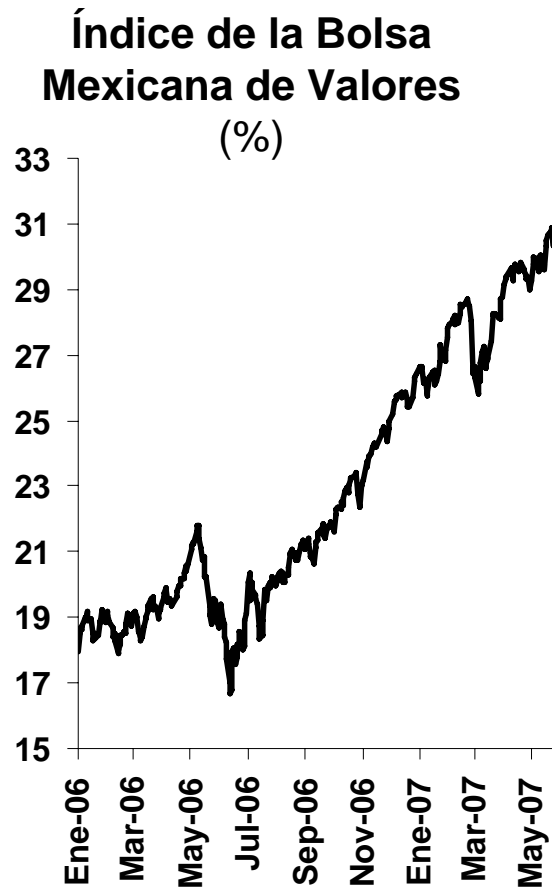


Fuente: Banxico

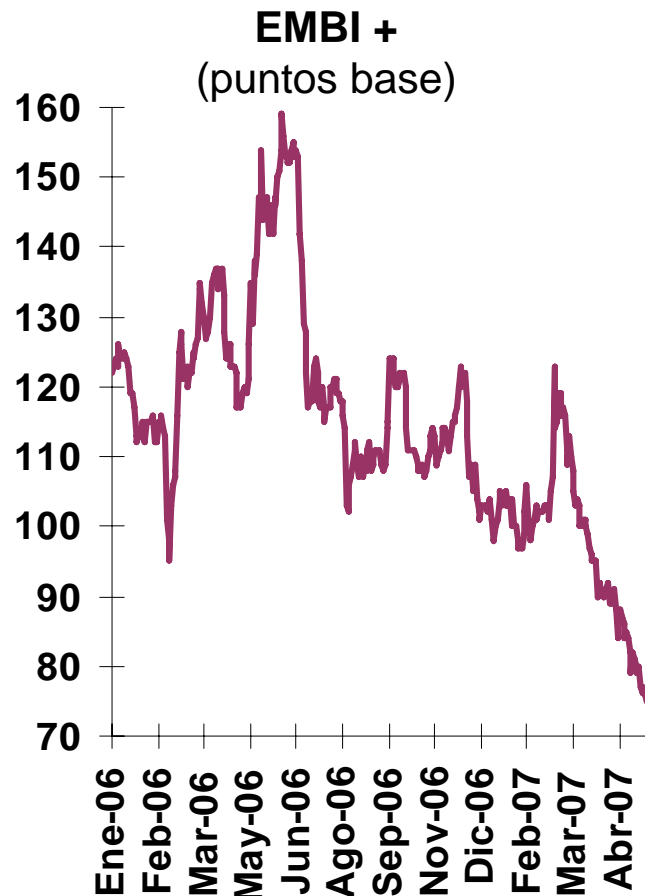


Fuente: Banxico

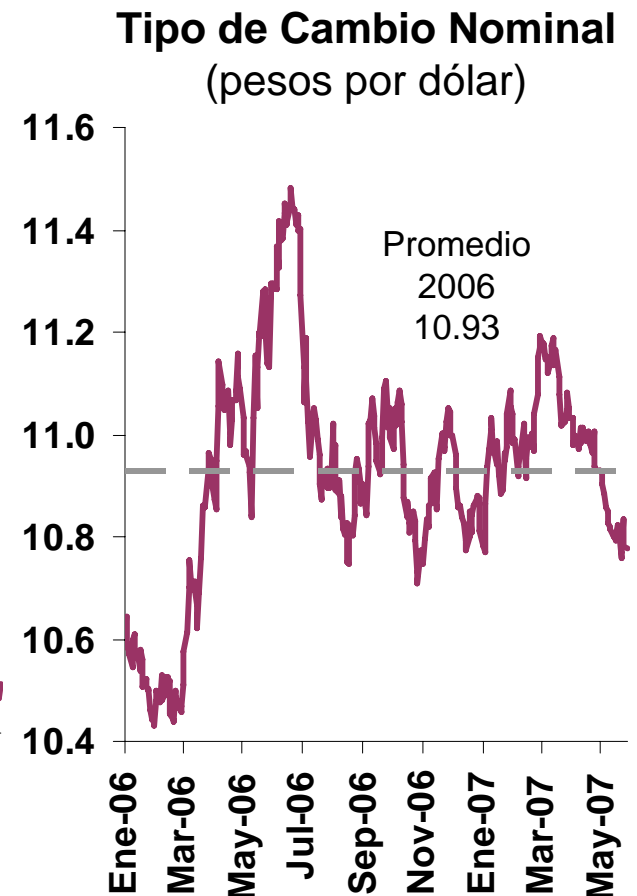
Las variables financieras han evolucionado de manera favorable. El índice de la Bolsa se ubica en máximos históricos, el riesgo país se mantiene en su nivel mínimo, y el tipo de cambio se ha mantenido estable.



Fuente: BMV.



Fuente: JP Morgan y Banxico.

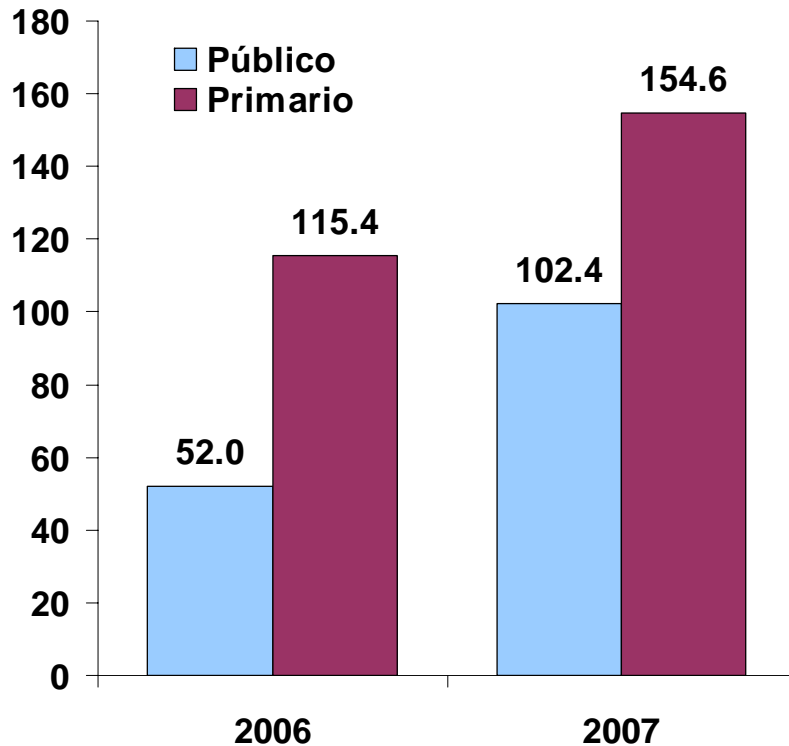


Fuente: Banco de México.

Las finanzas públicas han evolucionado favorablemente durante el primer trimestre del año en curso. El superávit fue mayor que el presentado el año pasado y los ingresos no petroleros mostraron un crecimiento del 10.0%.

**Balance del Sector Público
Acumulado a Marzo**

(miles de millones de pesos del 2007)



Fuente: SHCP.

**Ingresos No Petroleros
Enero-Marzo**

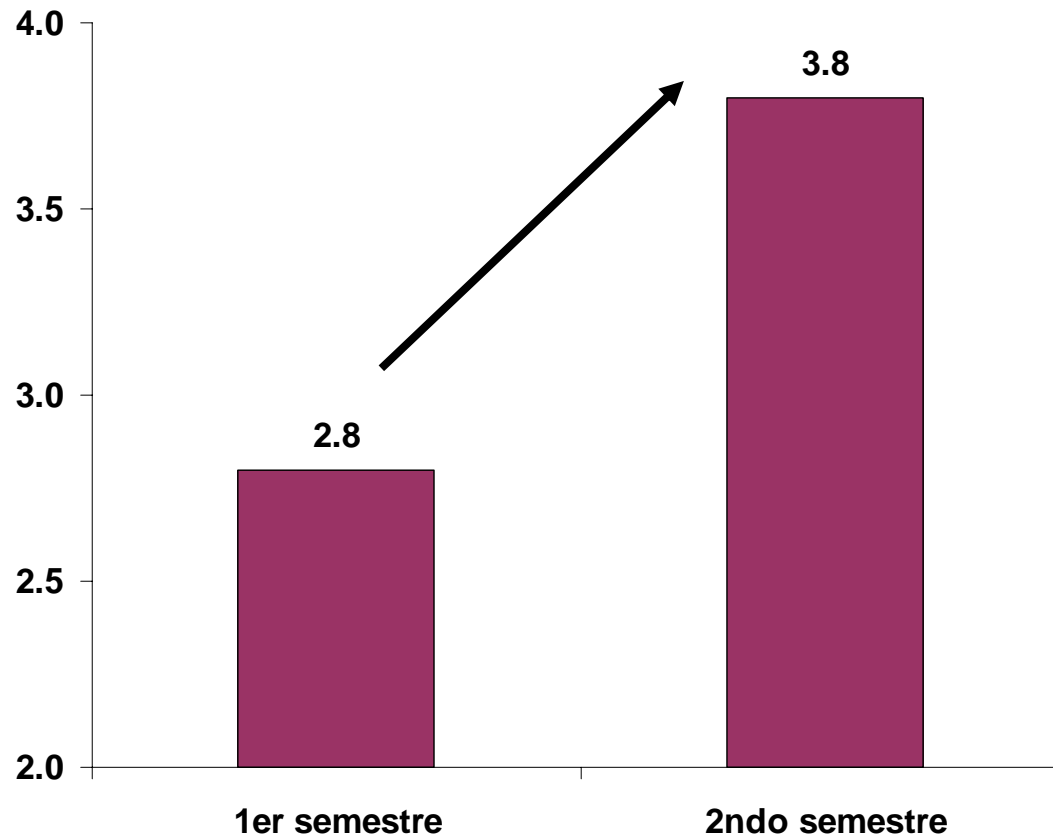
(miles de millones de pesos de 2007)

	2006	2007	Variación anual real
Total	253,206.7	278,575.3	10.0
IVA	100,695.7	111,413.0	10.6
ISR	122,202.5	134,867.2	10.4
IEPS	9,540.2	10,177.8	6.7
Otros	20,768.3	22,117.4	6.5

Fuente: SHCP.

Tomando en cuenta los factores anteriores, se anticipa un mayor crecimiento en la segunda mitad de 2007 y que éste continúe en 2008, cuando se espera un crecimiento entre 3.6% y 4.0%.

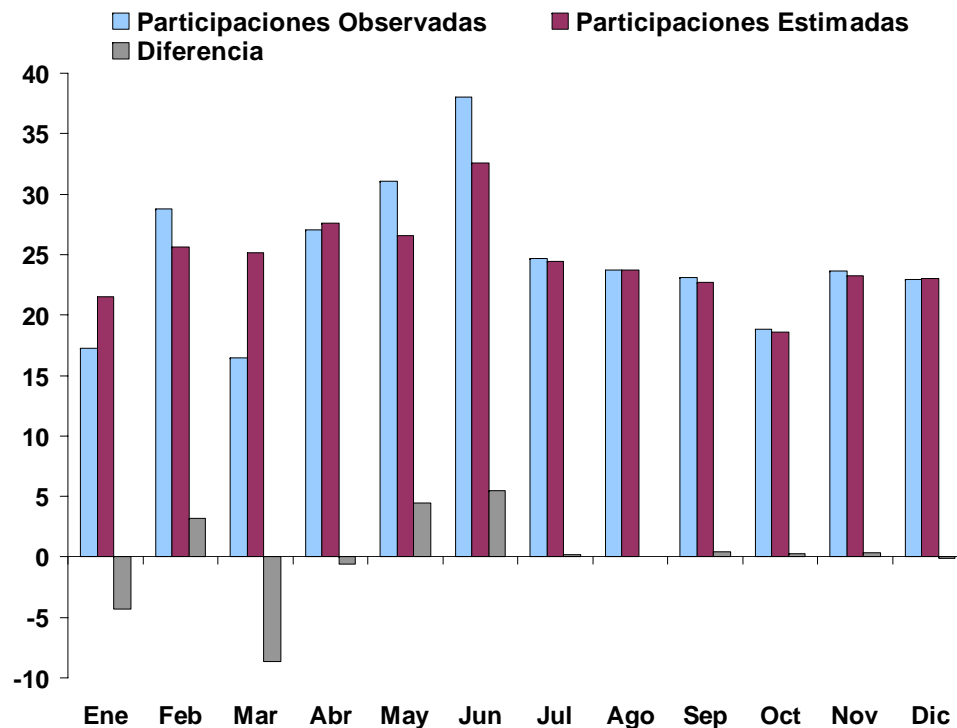
Expectativas de Crecimiento 2007



Fuente: Banxico

La recuperación en el crecimiento de la economía y la recaudación favorable permite prever que las participaciones terminarán el año en un nivel ligeramente superior a lo estimado.

Participaciones Pagadas contra Estimadas • (miles de millones de pesos)



*Fondo General de Participaciones, Fondo de Fomento Municipal, Reserva de Contingencia, IEPS, 0.136% de RFP para fronterizos, Extracción de Petróleo.

En el periodo Enero-Mayo se han pagado en participaciones 6,000mp menos que lo estimado. Esto obedece en gran medida al tercer ajuste cuatrimestral del 2006 que fue de 6,900mp.

- Dado que se espera un primer ajuste cuatrimestral de 13,800 mp a favor de las entidades en Junio del 2007, para el cierre del año se observarán mayores participaciones pagadas a las entidades de las que fueron estimadas en el DOF por un monto de 653 mp.