



Reunión con la Comisión de
Hacienda y Crédito Público, LX
Legislatura

SHCP

El Gasto Público al Primer Semestre de 2008

26 de agosto 2008

Contenido

1. Avance del Gasto Público del Gobierno Federal al 1^{er} semestre de 2008

- 1.1. Política de Gasto Contracíclico
- 1.2. Gasto del Sector Público
- 1.3. Gasto Programable – Clasificación Económica
- 1.4. Inversión Impulsada del Sector Público
- 1.5. Gasto Programable – Clasificación Funcional
- 1.6. Recursos Federalizados
- 1.7. Subejercicios de los Ramos Administrativos
- 1.8. Medidas de Austeridad aplicadas en la APF

2. Avances en el Presupuesto Basado en Resultados

3. Conclusiones



SHCP

1.1. Política de Gasto Contracíclico

- Como consecuencia de un entorno internacional desfavorable, la economía de Estados Unidos, nuestro principal socio, está experimentado una desaceleración económica y hemos presenciado un incremento en los precios de las materias primas (alimentos, energía, etc)
- Durante este año el Gobierno Federal con el objeto de contrarrestar este entorno internacional, ha aplicado una política contracíclica basada en tres pilares:
 1. Un incremento en el gasto público aprobado en el PEF
 - En el primer semestre de este año **se han ejercido 154 mil millones más que en el primer semestre de 2007**
 2. El Programa de Apoyo a la Economía, que asciende a 60 mmp, y que contempla apoyos fiscales, descuentos en las tarifas eléctricas, un gasto más elevado de PEMEX, un mayor apoyo al Sistema Nacional de Empleo y un mayor financiamiento de la banca de desarrollo
 3. La creación del Fondo Nacional de Infraestructura



1.2. Gasto del Sector Público

(Miles de millones de pesos)

- El Gasto público se ha venido ejerciendo con un gran dinamismo presentando tasas de crecimiento extraordinariamente elevadas



SHCP

Denominación	Enero-Junio		Var % Real	Composición %	
	2007	2008 ^{p_/}		2007	2008
Gasto Neto Presupuestario	1,077.7	1,274.8	13.3	100.0	100.0
Programable	759.1	913.2	15.2	70.4	71.6
No Programable	318.6	362.0	8.7	29.6	28.4
Participaciones	179.7	231.0	23.1	16.7	18.1
Adefas y Otros	20.0	19.8	-5.2	1.9	1.6
Costo financiero ^{1_/}	118.9	111.2	-10.4	11.0	8.7
Gasto Primario ^{2_/}	958.8	1,163.6	16.2	89.0	91.3

p_/ Cifras preliminares

1_/ Incluye los intereses, comisiones y gastos de la deuda pública, así como las erogaciones para el saneamiento financiero y de apoyo a ahorradores y deudores de la banca.

2_/ El Gasto Primario se define como el Gasto Total menos el Costo Financiero

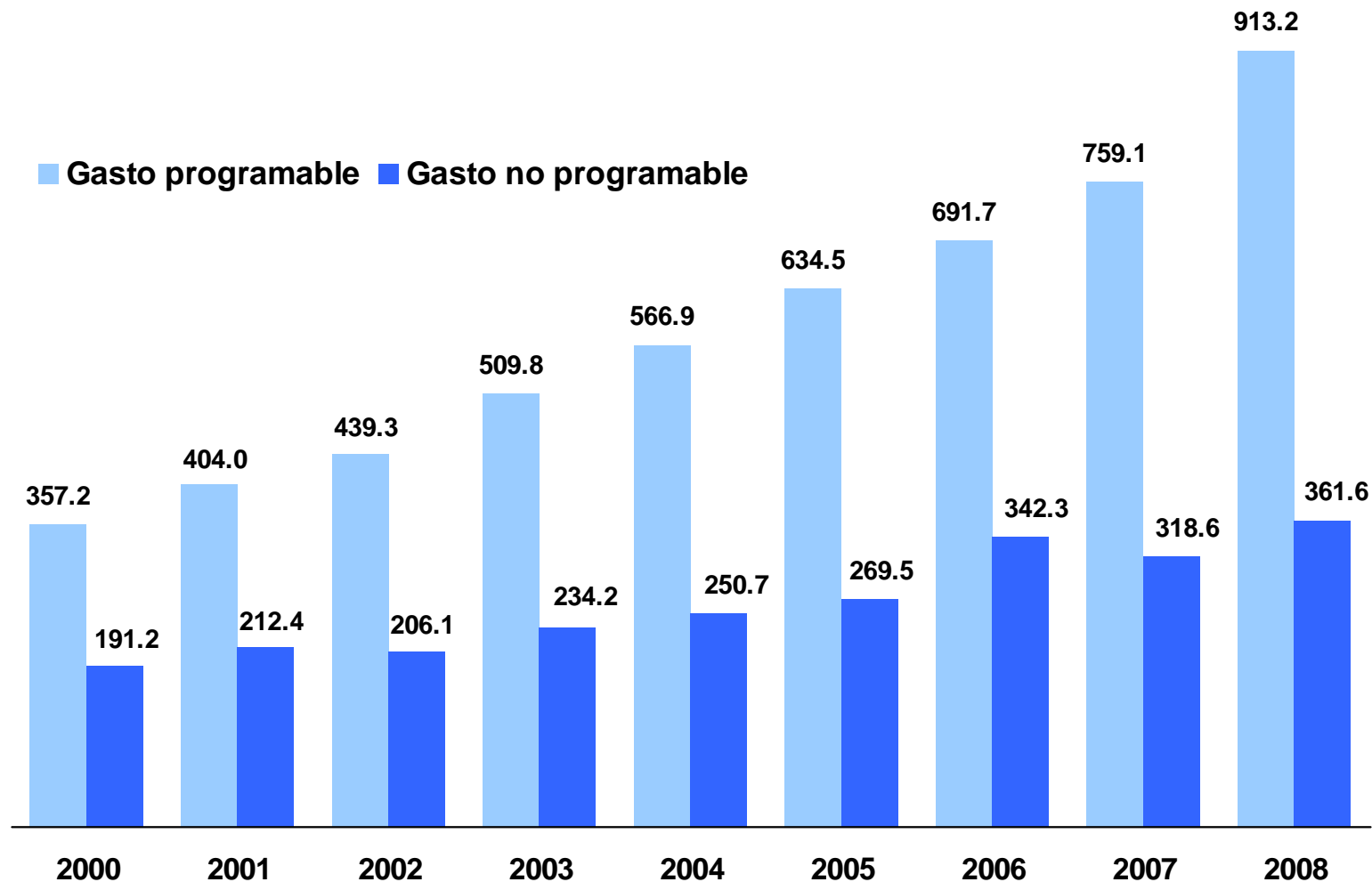
(Cont.) 1.2. Gasto del Sector Público

(Miles de millones de pesos, enero-junio)

- El mayor gasto disponible y la disminución en el costo financiero, han permitido ampliar el gasto programable



SHCP



1.3. Gasto Programable – Clasificación Económica

(Miles de millones de pesos)



SHCP

- El gasto en inversión ha venido creciendo con mayor velocidad que el gasto corriente

Denominación	Enero - Junio		Var % Real	Estructura	
	2007	2008		2007	2008
Gasto Programable ^{1/}	759.1	913.2	15.2	100.0	100.0
Gasto Corriente	653.6	774.6	13.5	86.1	84.8
Servicios personales	308.8	342.9	6.3	40.7	37.5
Pensiones y Jubilaciones	110.3	125.4	8.9	14.5	13.7
Subsidios	77.4	96.6	19.5	10.2	10.6
Gastos de Operación	157.0	209.8	27.9	20.7	23.0
Gasto de Inversión	105.5	138.6	25.8	13.9	15.2

1/ Neto de aportaciones ISSSTE y de subsidios y transferencias a entidades de control directo.

1.4. Inversión Impulsada por el Sector Público

(Miles de millones de pesos, enero-junio)

- La inversión impulsada por el sector público sumó 190.9 miles de millones de pesos (aumento en términos reales de 11.5%) en gran medida por el aumento por el gasto programable asociado a inversión, así como por la inversión física



SHCP

INVERSIÓN IMPULSADA POR EL SECTOR PÚBLICO (Millones de pesos)

Concepto	Enero-junio		Var % real
	2007	2008 ^{p./}	
Inversión impulsada (1+2-1.1.3-1.2-2.3.1)	163.9	190.9	11.5
1. Gasto programable asociado a inversión	109.6	145.2	26.9
1.1 Inversión física	100.2	136.4	30.3
1.1.1 Directa	22.8	30.4	27.7
1.1.2 Subsidios y transferencias	62.2	82.6	27.3
1.1.3 Amortización PIDIREGAS directos ^{1/}	15.3	23.3	46.0
1.2 PIDIREGAS cargos fijos	9.4	8.8	-9.8
2. Erogaciones fuera del presupuesto	80.6	80.0	-4.9
2.1 Inversión financiada	75.9	78.0	-1.6
2.2 Recursos propios entidades bajo control presupuestario indirecto	0.9	-0.3	n.s.
2.3 Inversión con recursos del Fondo para inversión de Pemex ^{2/}	3.8	2.2	-44.2
2.3.1 Amortización Pidiregas	1.6	2.1	28.5
2.3.2 Otros proyectos	2.2	0.1	-96.6
Gasto programable asociado a inversión como % del gasto programable	14.4	15.9	

Nota: Las sumas parciales y las variaciones pueden no coincidir debido al redondeo.

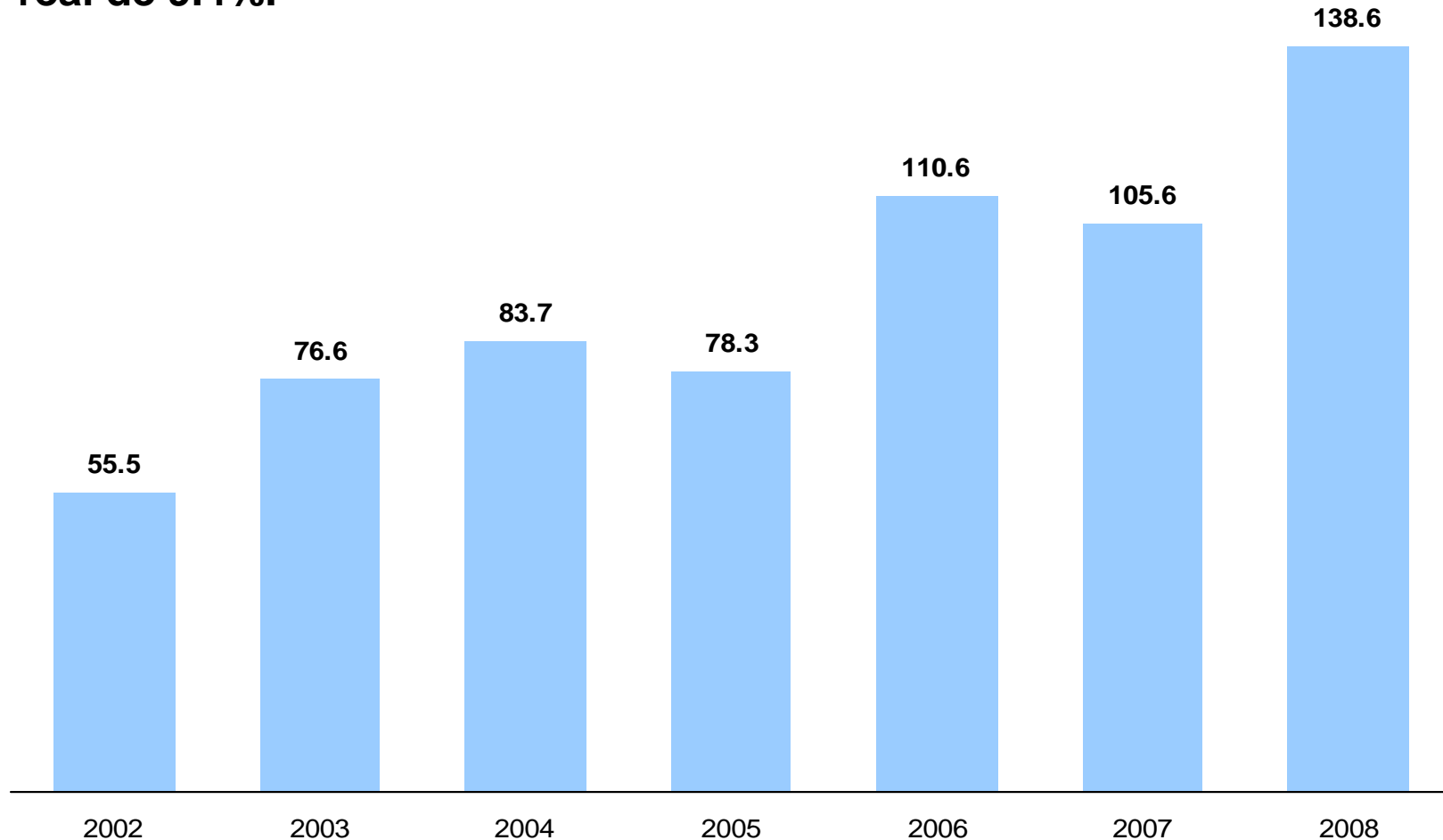
En 2007 y 2008 en los programas que otorgan subsidios, las erogaciones que incrementan la inversión pública federal, estatal y del sector privado y social, que por aspectos normativos y técnicos se presupuestan y ejercen como gasto corriente se reasignan

p./ Cifras preliminares.

1.4. Evolución del Gasto en Inversión Presupuestaria

(Miles de millones de pesos, enero-junio)

- Durante el periodo 2002 – 2008, la inversión creció 1.5 veces en términos nominales, equivalente a una tasa media de crecimiento real de 9.4%.



1.5. Gasto Programable – Clasificación Funcional

(Miles de millones de pesos)

Denominación	Enero-junio		Var % Real	Estructura	
	2007	2008p		2007	2008
Gasto programable	759.1	913.2	15.2	100.0	100.0
Poderes y entes autónomos	19.5	22.4	9.9	2.6	2.4
Legislativo	3.9	4.7	14.5	20.2	21.0
Gobernación	3.5	3.9	7.3	17.8	17.4
Orden, Seguridad y Justicia	12.1	13.8	9.1	62.0	61.6
Poder Ejecutivo	739.6	890.9	15.4	97.4	97.6
Gobierno	45.7	53.8	12.9	6.2	6.0
Soberanía	17.5	19.1	4.3	38.3	35.4
Orden, Seguridad y Justicia	11.7	15.6	27.0	25.7	28.9
Hacienda	7.5	9.3	20.1	16.3	17.4
Relaciones Exteriores	2.2	2.5	8.5	4.8	4.6
Otros	6.8	7.4	4.0	14.9	13.7
Desarrollo Social	480.1	548.2	9.4	64.9	61.5
Educación	185.3	214.8	11.1	38.6	39.2
Seguridad Social	127.8	138.1	3.5	26.6	25.2
Salud	97.5	101.0	-0.8	20.3	18.4
Urbanización, Vivienda y Desarrollo Regional	52.5	66.0	20.4	10.9	12.0
Otros (Agua Potable y Alcantarillado y Asistencia Social)	16.9	28.2	59.4	3.5	5.1
Desarrollo Económico	210.9	282.4	28.3	28.5	31.7
Energía	147.2	200.7	30.6	69.8	71.1
Desarrollo Agropecuario y Forestal	31.4	36.9	12.3	14.9	13.1
Comunicaciones y Transportes	9.8	18.0	76.8	4.6	6.4
Ciencia y Tecnología	9.1	11.2	17.6	4.3	4.0
Otros	13.3	15.6	12.1	6.3	5.5
Fondos de Estabilización	3.0	6.4	103.1	0.4	0.7
Fondo de estabilización de los ingresos en las entidades federativas (FEIEF)	3.0	6.4	103.1	100.0	100.0

p_/ Cifras preliminares.



SHCP

1.6. Recursos Federalizados

(Miles de millones de pesos)

- El gasto federalizado ha crecido 18.6%, impulsado principalmente por el crecimiento en las participaciones

Descripción	Enero-junio		Var % Real	Estructura	
	2007	2008 ^p		2007	2008
Total Recursos Federalizados ¹	401.4	497.2	18.6	100.0	100.0
Participaciones	179.7	231.0	23.1	44.8	46.4
Aportaciones Federales	192.4	220.5	9.7	47.9	44.3
FAEB (incluye Ramo 25)	118.0	132.7	7.7	61.3	60.2
FASSA	20.2	23.0	8.6	10.5	10.4
FAIS	19.1	23.0	15.0	9.9	10.4
FASP	3.0	3.6	14.9	1.6	1.6
FAM	4.8	5.7	14.1	2.5	2.6
FORTAMUN	16.3	19.6	15.0	8.5	8.9
FAETA	2.0	2.2	3.9	1.0	1.0
FAFEF	8.9	10.7	15.0	4.6	4.9
Fondos Ramo 23	5.8	13.9	127.1	1.5	2.8
FIES	0.0	0.0	n.s.	0.8	0.0
FEIEF	3.0	6.4	103.1	51.7	46.2
Otros (FONREGION, Fondo Metropolitano, etc.)	2.8	7.5	157.2	47.5	53.8
Convenios	23.5	31.9	30.2	5.9	6.4

p_/ Cifras preliminares.

1_/ Incluye aportaciones ISSSTE-FOVISSSTE.



SHCP

1.7. Subejercicio de los Ramos Administrativos

(Millones de Pesos, enero-junio)

- El presupuesto ejercido aumentó 24%, en términos reales, con respecto al del mismo periodo del año anterior; aún así, el subejercicio en los ramos administrativos es menor



SHCP

SUBEJERCICIO DE LOS RAMOS ADMINISTRATIVOS, 2008

Enero-junio

(Millones de pesos)

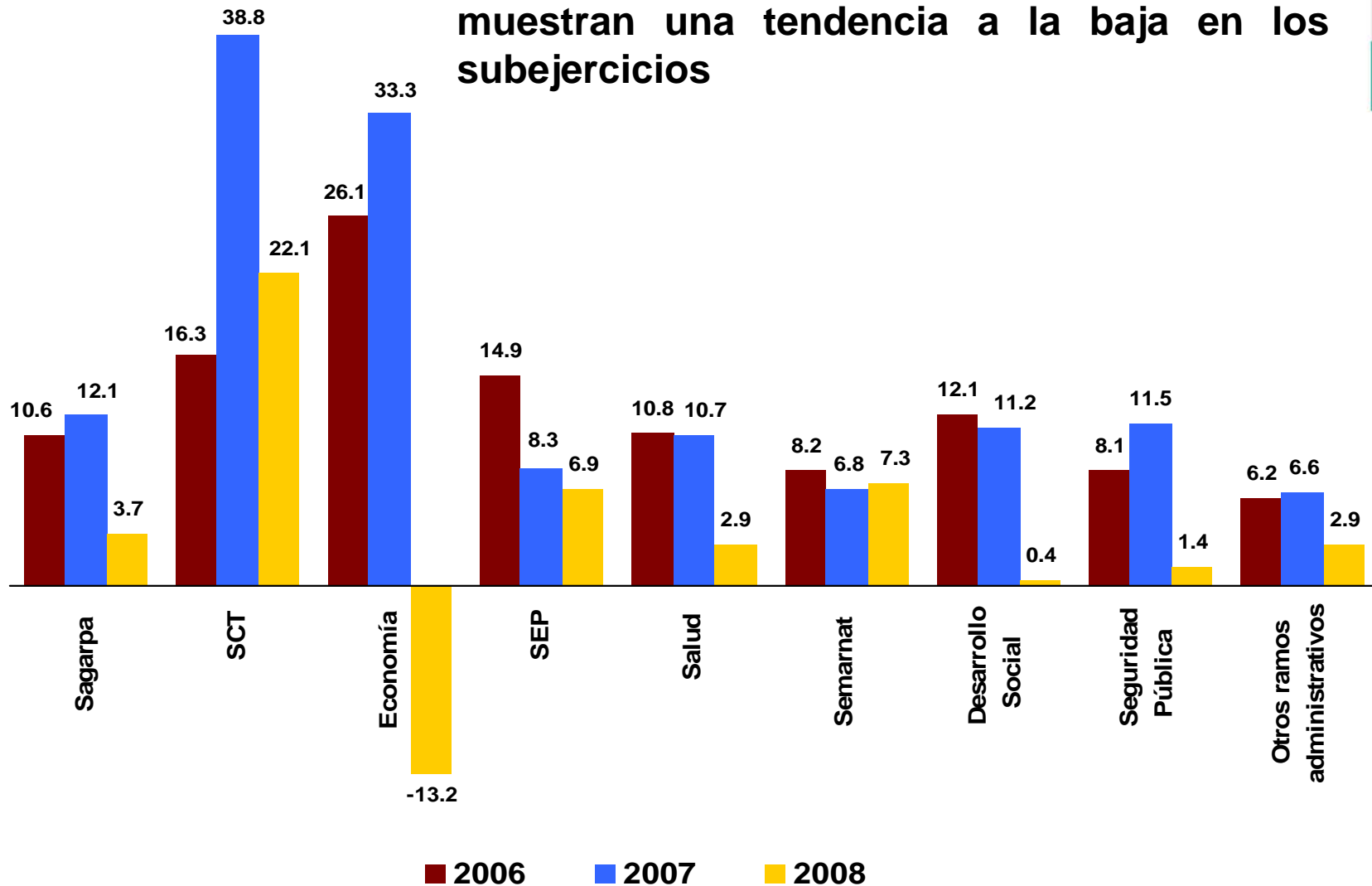
Ramo	2007				2008			
	Presupuesto Autorizado	Ejercido	Subejercicio		Presupuesto Autorizado	Ejercido	Subejercicio	
			\$	%			\$	%
Total	258,797.8	230,712.1	28,085.7	10.9%	320,561.7	303,139.5	17,422.2	5.4%
Presidencia de la República	737.7	707.9	29.7	4.0%	1,100.4	1,075.7	24.8	2.3%
Gobernación	2,443.6	2,494.7	-51.1	-2.1%	2,679.7	2,589.8	89.8	3.4%
Relaciones Exteriores	2,524.2	2,202.1	322.2	12.8%	2,874.8	2,496.6	378.2	13.2%
Hacienda y Crédito Público	13,128.2	12,508.5	619.7	4.7%	21,387.2	20,910.3	476.9	2.2%
Defensa Nacional	15,517.4	14,000.4	1,517.0	9.8%	15,579.5	14,787.1	792.4	5.1%
Agricultura	33,567.8	29,507.5	4,060.3	12.1%	36,518.6	35,153.0	1,365.6	3.7%
Comunicaciones y Transportes	15,453.7	9,457.6	5,996.1	38.8%	26,378.9	20,543.2	5,835.8	22.1%
Economía	3,261.8	2,176.7	1,085.1	33.3%	5,116.4	5,791.8	-675.4	-13.2%
Educación Pública	77,507.8	71,109.5	6,398.3	8.3%	89,248.1	83,060.4	6,187.6	6.9%
Salud	25,330.8	22,625.1	2,705.7	10.7%	31,354.4	30,457.4	897.0	2.9%
Marina	5,828.2	4,967.5	860.7	14.8%	6,709.3	6,229.5	479.8	7.2%
Trabajo y Previsión Social	1,471.1	1,207.5	263.6	17.9%	1,722.3	1,634.5	87.7	5.1%
Reforma Agraria	1,394.9	1,073.8	321.1	23.0%	1,708.4	1,613.7	94.7	5.5%
Medio Ambiente y Recursos Naturales	11,661.8	10,867.5	794.3	6.8%	14,945.2	13,856.6	1,088.5	7.3%
Procuraduría General de la República	3,626.6	3,368.7	257.9	7.1%	3,954.4	3,797.0	157.4	4.0%
Energía	16,977.3	16,975.4	2.0	0.0%	18,311.9	18,409.0	-97.1	-0.5%
Desarrollo Social	16,296.7	14,477.2	1,819.4	11.2%	23,752.9	23,652.3	100.6	0.4%
Turismo	1,141.5	1,057.8	83.7	7.3%	2,162.2	2,314.7	-152.5	-7.1%
Función Pública	634.6	569.7	65.0	10.2%	638.1	592.2	46.0	7.2%
Tribunales Agrarios	341.8	290.3	51.5	15.1%	452.2	404.8	47.4	10.5%
Tribunal Federal de Justicia Fiscal y Administrativa	537.6	492.6	45.1	8.4%	645.5	586.0	59.5	9.2%
Seguridad Pública	4,805.7	4,252.6	553.1	11.5%	6,987.1	6,888.9	98.2	1.4%
Consejería Jurídica del Ejecutivo Federal	38.6	35.6	3.1	7.9%	48.6	38.0	10.5	21.7%
Consejo Nacional de Ciencia y Tecnología	4,568.4	4,285.9	282.5	6.2%	6,285.5	6,256.8	28.6	0.5%

1.7. Subejercicio enero-junio de cada año (Variación % vs programado)



SHCP

Los principales ramos administrativos muestran una tendencia a la baja en los subejercicios



1.8. Ahorros por medidas de austeridad y racionalidad

- Los ahorros generados por medidas de austeridad y racionalidad del inicio de la Administración a la fecha ascienden a cerca de 50 mil millones de pesos
- Durante 2007 se alcanzó una meta de ahorro de 26,738 millones de pesos
- El Proyecto de PEF para 2008 incluyó ahorros en el gasto de operación y administración de 10,164.3 millones de pesos. Durante el proceso de aprobación del Presupuesto se consideraron ahorros adicionales por 8,281.3 millones de pesos. Para una meta total en 2008 de 18,445.6 millones de pesos
- Adicionalmente a este ahorro, este año durante el primer semestre llevamos 2,000 millones de pesos, con esto esperamos cumplir con la meta establecida del 5 por ciento anual y 20 por ciento al final de la Administración



Contenido

1. Avance del Gasto Público del Gobierno Federal al 1^{er} semestre de 2008

- 1.1. Política de Gasto Contracíclico
- 1.2. Gasto del Sector Público
- 1.3. Gasto Programable – Clasificación Económica
- 1.4. Inversión Impulsada del Sector Público
- 1.5. Gasto Programable – Clasificación Funcional
- 1.6. Recursos Federalizados
- 1.7. Subejercicios de los Ramos Administrativos
- 1.8. Medidas de Austeridad aplicadas en la APF

2. Avances en el Presupuesto Basado en Resultados

3. Conclusiones



2. Avances en el Presupuesto Basado en Resultados (PbR)

En materia de PbR y evaluación del desempeño, destacan los avances siguientes:

- ✓ Las dependencias y entidades definieron sus objetivos estratégicos y los alinearon al PND 2007-2012 y al programa sectorial correspondiente;
- ✓ Se mejoró la estructura programática con nuevas modalidades de programas presupuestarios con orientación para resultados;
- ✓ Se concertaron 265 indicadores seleccionados en el PEF 2008, de 217 programas presupuestarios, cuyos avances se están reportando trimestralmente al H. Congreso de la Unión y se hacen públicos;
- ✓ La perspectiva de género se incorporó en 275 indicadores de 89 programas;
- ✓ El Programa Anual de Evaluación (PAE) 2007 permitió realizar 126 evaluaciones a 120 programas y a 2 políticas públicas; el PAE 2008 realiza 207 evaluaciones a 148 programas y al Ramo 33;
- ✓ Se ha capacitado a 7,625 personas que incluyen personal de la APF, de los estados, del Poder Legislativo, del Poder Judicial, del IFE y la CNDH, así como a 414 evaluadores externos.



SHCP

(Cont.) 2. Avances en el Presupuesto Basado en Resultados

- En 2009 y 2010 se habrá aplicado algún tipo de evaluación externa e independiente al 70 por ciento de los programas presupuestarios;
- En 2010, el 50 por ciento del presupuesto programable federal contendrá indicadores que permitirán evaluar resultados y, para finales de la presente administración, se llegará al 75 por ciento;
- En el proyecto de PEF 2009 serán consideradas las recomendaciones de mejora obtenidas de las evaluaciones realizadas;
- A partir de 2008, en la Cuenta Pública se incorporará el enfoque de resultados para la rendición de cuentas;



Avance en las metas de los indicadores seleccionados del PEF 2008 al periodo enero- junio de 2008



SHCP

Ramos / Dependencias y Entidades	Pp con Indicador	Indicadores PEF 2008	Indicadores según avance de metas en el periodo enero - junio		
			IMA	Con avance	Sin avance
TOTAL	217	265	95	166	4
Ramos Administrativos	190	220	93	123	4
4 Gobernación	8	8	2	5	1
5 Relaciones Exteriores	7	8	1	7	0
6 Hacienda y Crédito Público	11	11	4	7	0
7 Defensa Nacional	1	7	6	1	0
8 Agricultura, Ganadería, Desarrollo Rural, Pesca y Alimentación	8	10	9	1	0
9 Comunicaciones y Transportes	18	18	4	14	0
10 Economía	18	18	1	16	1
11 Educación Pública	24	35	23	12	0
12 Salud	12	12	3	8	1
13 Marina	4	4	1	3	0
14 Trabajo y Previsión Social	8	11	4	7	0
15 Reforma Agraria	7	7	5	2	0
16 Medio Ambiente y Recurso Naturales	20	22	16	5	1
17 Procuraduría General de la República	7	7	0	7	0
18 Energía	6	6	1	5	0
20 Desarrollo Social	10	10	3	7	0
21 Turismo	8	8	4	4	0
31 Tribunales Agrarios	2	4	0	4	0
32 Tribunal Federal de Justicia Fiscal y Administrativa	1	1	0	1	0
36 Seguridad Pública	4	6	2	4	0
38 Consejo Nacional de Ciencia y Tecnología	6	7	4	3	0
RAMOS GENERALES	1	10	0	10	0
19 IMSS- Oportunidades	1	10		10	0
ENTIDADES DE CONTROL DIRECTO	26	35	2	33	0
GYR IMSS	9	15	1	14	0
GYN ISSSTE	7	7	0	7	0
TOQ CFE	3	3	0	3	0
T10 LyFC	2	2	1	1	0
TZZ PEMEX	5	8	0	8	0

Pp =Programa Presupuestario

IMA = Indicador con frecuencia de medición anual

Contenido

1. Avance del Gasto Público del Gobierno Federal al 1^{er} semestre de 2008

- 1.1. Política de Gasto Contracíclico
- 1.2. Gasto del Sector Público
- 1.3. Gasto Programable – Clasificación Económica
- 1.4. Inversión Impulsada del Sector Público
- 1.5. Gasto Programable – Clasificación Funcional
- 1.6. Recursos Federalizados
- 1.7. Subejercicios de los Ramos Administrativos
- 1.8. Medidas de Austeridad aplicadas en la APF

2. Avances en el Presupuesto Basado en Resultados

3. Conclusiones



3. Conclusiones

- ✓ **El gasto programable ejercido durante la primera mitad del año es el más alto de la historia y es 154 mil millones de pesos mayor al del primer semestre de 2007.**
- ✓ **Durante el primer semestre del año, el crecimiento del gasto de inversión ha sido de 26 por ciento en términos reales y es sustancialmente superior al crecimiento en el gasto corriente, no obstante las presiones en pensiones, subsidios y gasto en combustibles, entre otros rubros.**
- ✓ **El gasto destinado a las entidades federativas ha crecido en 19 por ciento real, impulsado principalmente por el fuerte aumento de las participaciones de 23 por ciento.**
- ✓ **Si bien ha habido subejercicios, estos han sido mucho menores, en términos absolutos y relativos, a los observados en el primer semestre de 2007, e incluso en la mayor parte de los sectores, menores a los de 2006.**



SHCP



Reunión con la Comisión de
Hacienda y Crédito Público, LX
Legislatura

SHCP

El Gasto Público al Primer Semestre de 2008

26 de agosto 2008