



Comparecencia con la Comisión de
Presupuesto de la Cámara de
Diputados

SHCP

El Gasto Público al Primer Semestre de 2008

13 de agosto 2008

Contenido

1. La Economía Mexicana: Avances y Perspectivas

2. Avance del Gasto Público del Gobierno Federal al 1^{er} semestre de 2008

3. Ejercicio del Gasto del Ramo 06: Hacienda al 1^{er} semestre de 2008

4. Conclusiones



SHCP

1. La Economía Mexicana: Avances y perspectivas



- **Este año se ha caracterizado por un entorno externo desfavorable en el cual ha tenido que desempeñarse la economía mexicana. Se espera una evolución razonable de la economía de nuestro país a pesar de que se ha observado lo siguiente:**
 - Una desaceleración económica en los Estados Unidos y otros países industriales
 - Un incremento en los precios de las materias primas, principalmente alimentos, energía y metales básicos
- **El desempeño de la economía mexicana está basado en el fortalecimiento de diversos sectores:**
 - 1 Estabilidad financiera
 - 2 Política fiscal contracíclica
 - 3 Mayor disponibilidad de crédito
 - 4 Demanda interna más fuerte y un mayor dinamismo en el sector no-comerciable, específicamente en vivienda e infraestructura
 - 5 Mayor competitividad y diversificación de las exportaciones

1. La Economía Mexicana: Avances y perspectivas



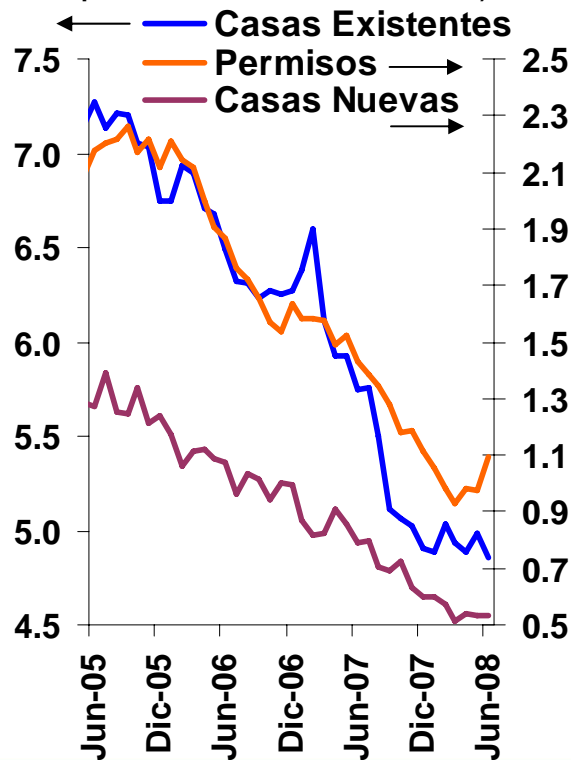
- **En 2008 se ha adoptado una política contracíclica basada en tres pilares**
 1. Un incremento en el gasto público aprobado en el PEF
 - El Gasto público se incrementará en 10.5% en términos reales
 2. El Programa de Apoyo a la Economía, que asciende a 60 mmp, y que contempla apoyos fiscales, descuentos en las tarifas eléctricas, un gasto más elevado de PEMEX, un mayor apoyo al Sistema Nacional de Empleo y un mayor financiamiento de la banca de desarrollo
 3. La creación del Fondo Nacional de Infraestructura

1. La Economía Mexicana: Avances y perspectivas

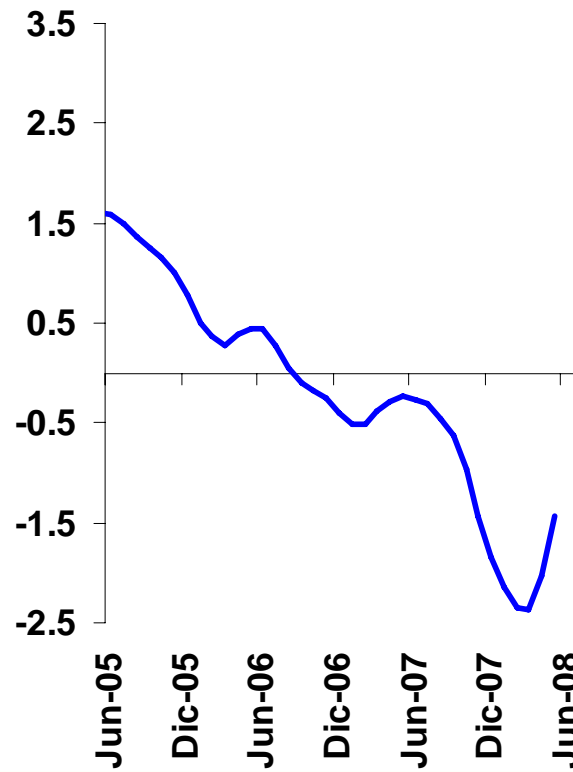
- En los Estados Unidos continúa deteriorándose el mercado hipotecario con caídas en las ventas y los precios de las casas, así como en la construcción. Asimismo, han continuado las pérdidas en los intermediarios financieros llevando a una contracción del crédito.



Ventas de Casas y Permisos de Construcción
(millones de existentes, miles de nuevas y miles de permisos, anualizados)

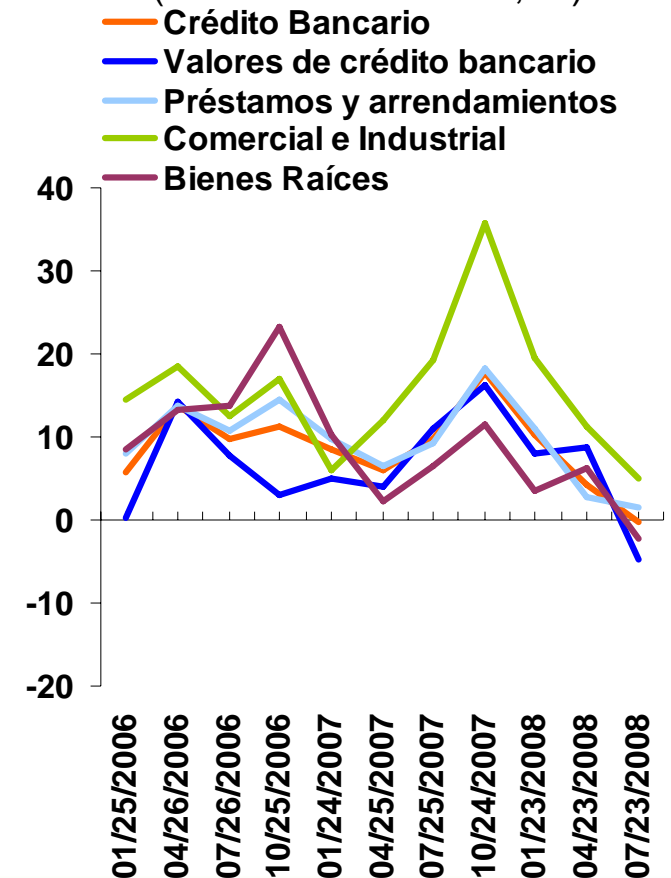


Índice Case-Shiller de Precios de las Casas
(var. mens. ajust. prom. mov. 3m, %)



Crédito Bancario

(var. 3m. anualizada, %)



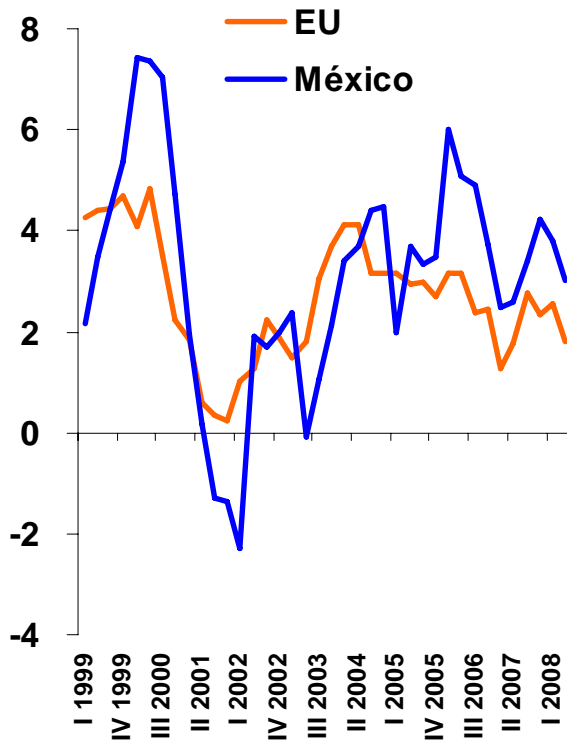
1. La Economía Mexicana: Avances y perspectivas

- A pesar de lo anterior, se ha observado una menor correlación en el crecimiento económico, la inversión y el empleo entre México y Estados Unidos

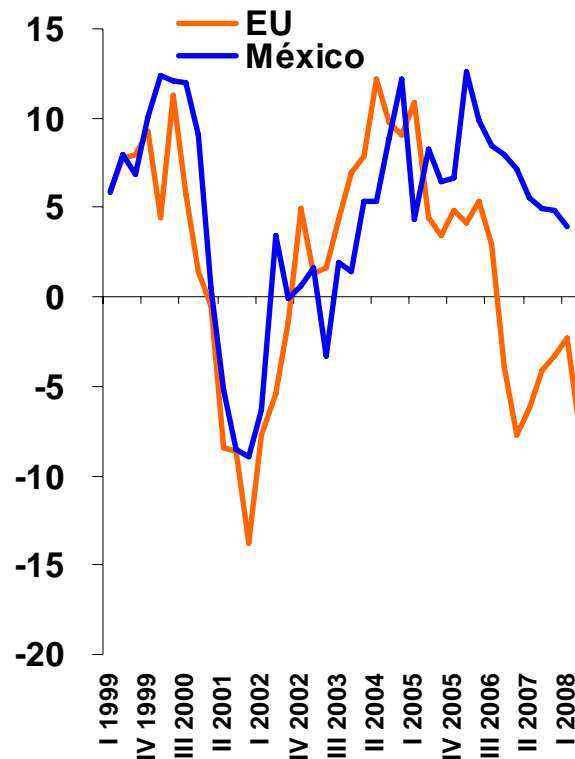


SHCP

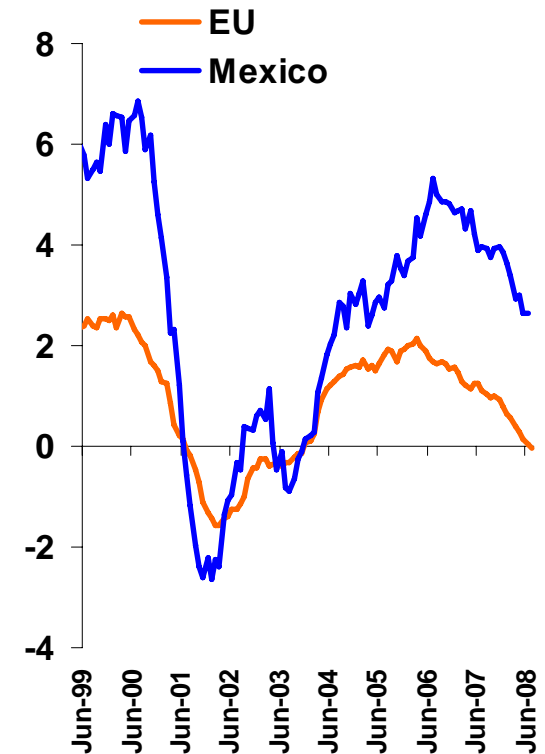
Producto Interno Bruto
(variación real anual, %)



Inversión
(variación anual, %)



Empleo
(variación anual, %)



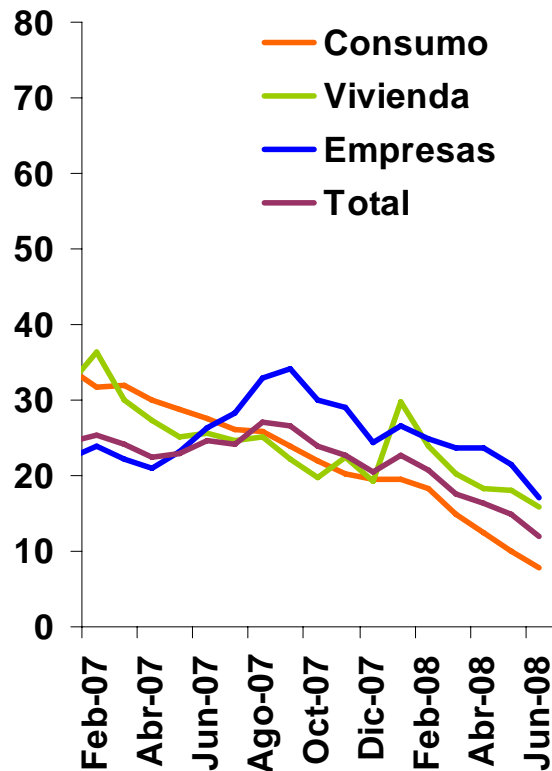
1. La Economía Mexicana: Avances y perspectivas

- El crédito se ha mantenido creciendo a tasas elevadas, en particular a las empresas



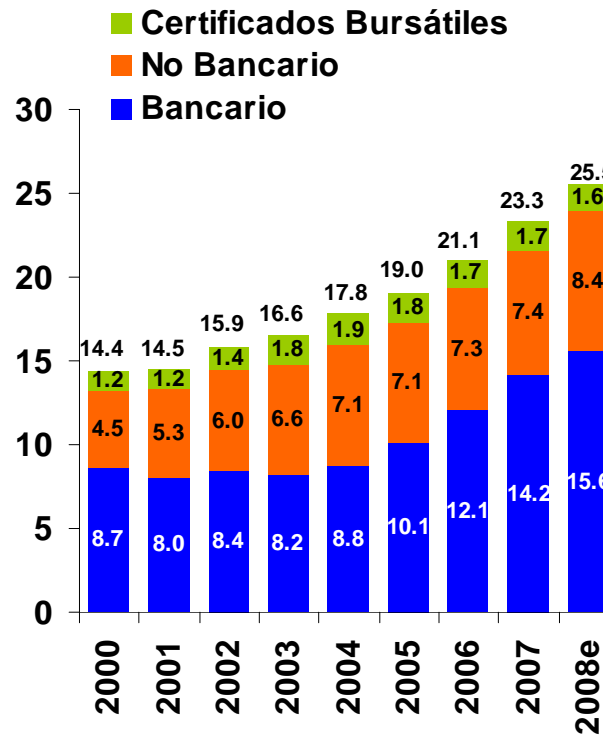
SHCP

Crédito Bancario Comercial
(variación anual, %)



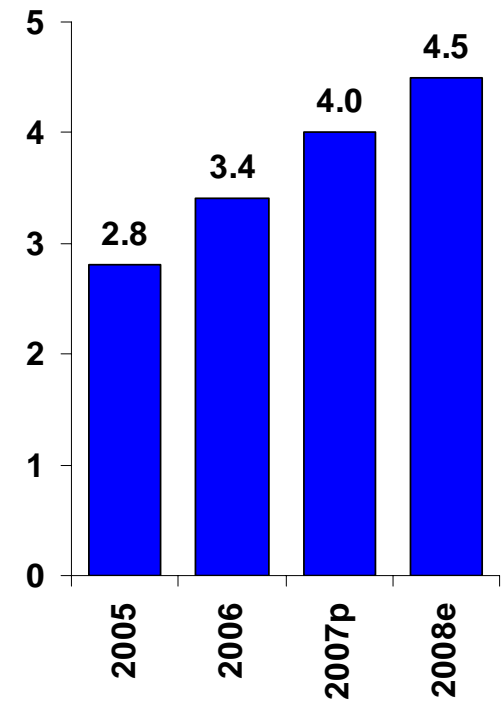
Fuente: Banxico.

Crédito al Sector Privado
(% del PIB)



Fuente: Banxico y CNBV.

Crédito a Pequeñas y Medianas Empresas
(% del PIB)



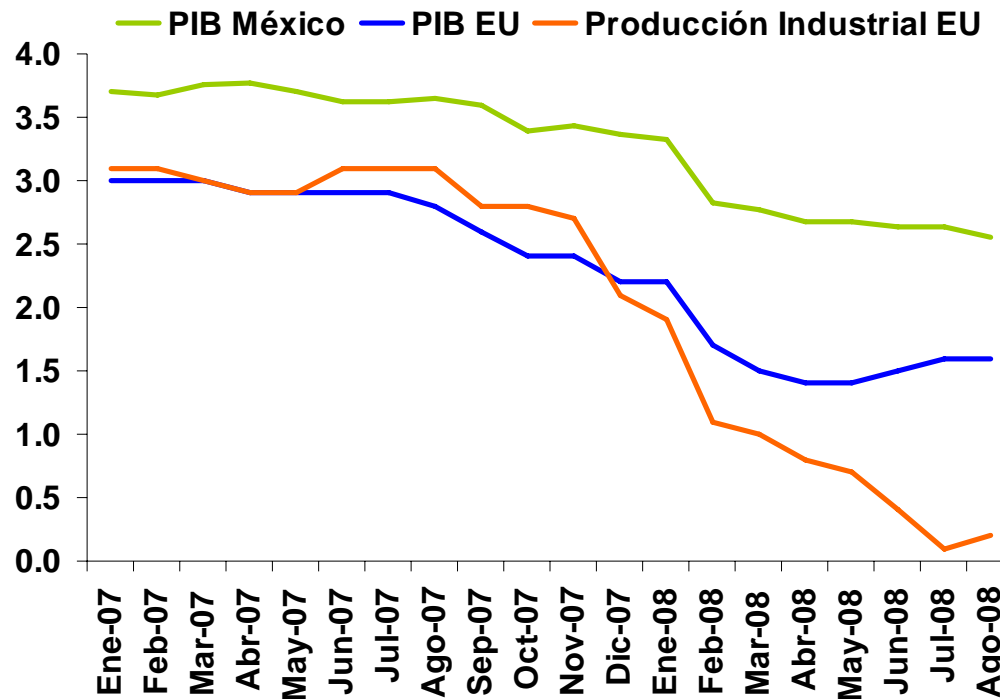
Fuente: Banxico.

1. La Economía Mexicana: Avances y perspectivas

- Los elementos anteriores han llevado a que la revisión en las expectativas del mercado sobre el crecimiento en México haya sido más moderada que en los Estados Unidos



Expectativas de Crecimiento en México y Estados Unidos en 2008
(variación anual, %)

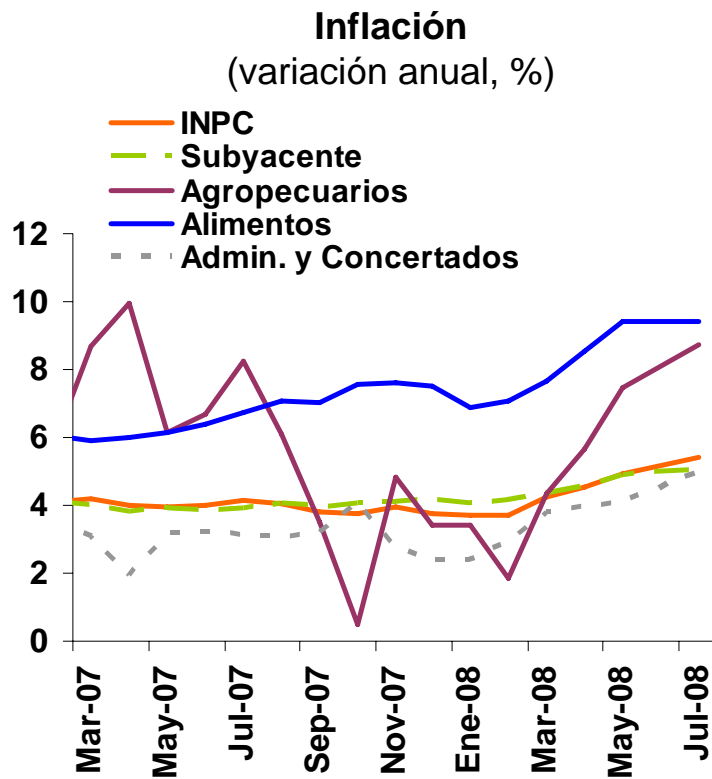


Fuente: Blue Chip y Banxico.

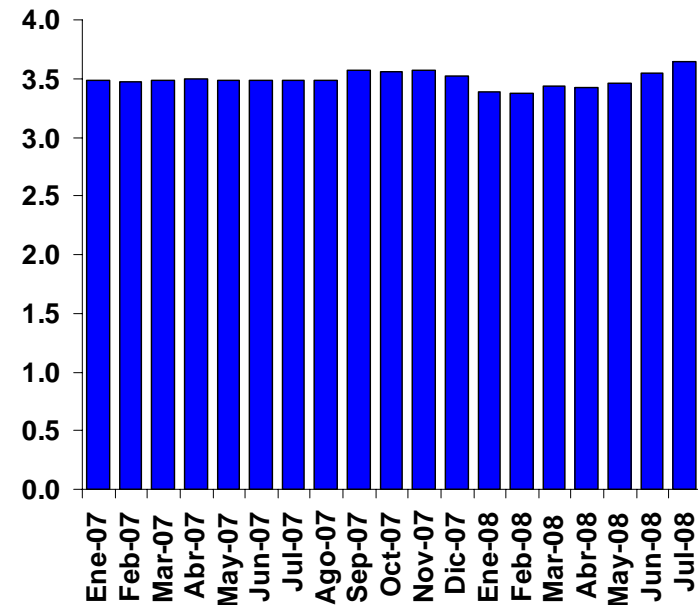
1. La Economía Mexicana: Avances y perspectivas



- De diciembre 2007 a julio de 2008 la inflación pasó de 3.76% a 5.39%. Lo anterior se explica principalmente por alimentos y productos agropecuarios. Cabe notar que ello no ha afectado a las expectativas de inflación de mediano plazo



Expectativas de Inflación para el período 2009-2012
(variación anual, %)



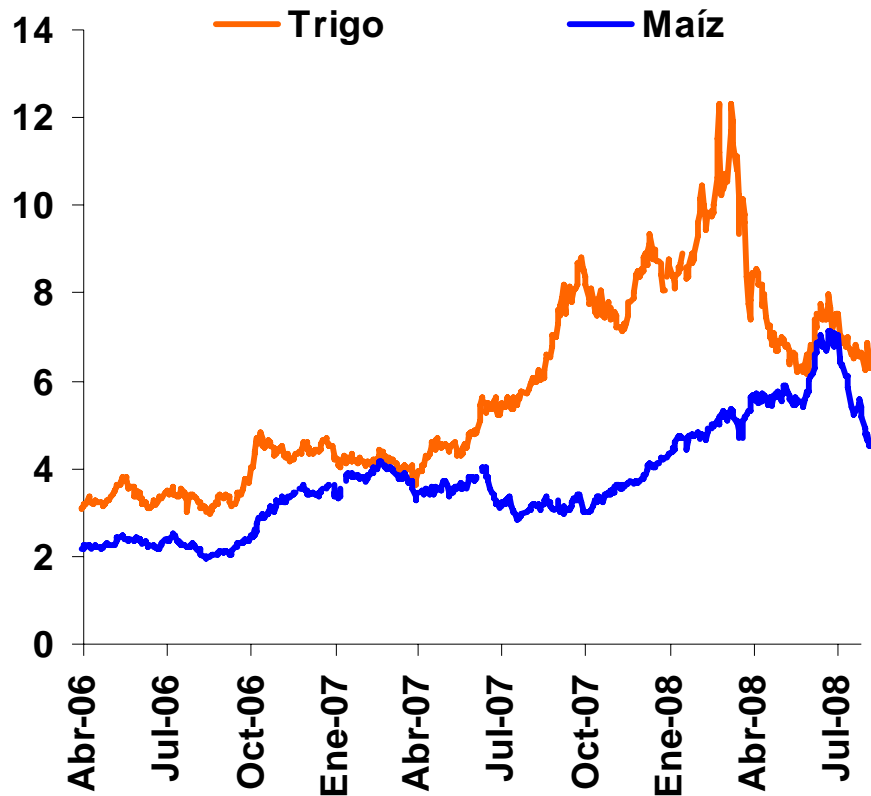
1. La Economía Mexicana: Avances y perspectivas

- Durante los últimos dos años se ha observado un incremento muy elevado en el precio de las materias primas, si bien durante el último mes éstos se han ajustado a la baja.

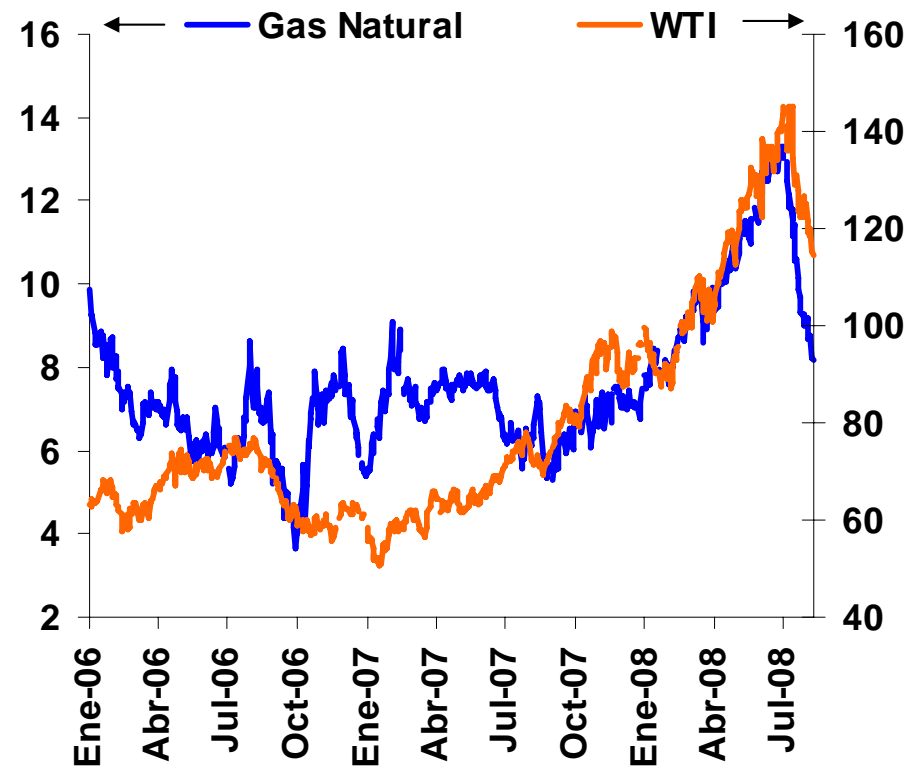


SHCP

Trigo y Maíz: Precio Spot y Futuros
(dólares por bushel)



WTI y Gas Natural
(dólares por barril, dólar por metro cúbico)



La Economía Mexicana: Avances y perspectivas

- En el primer semestre de 2008, los ingresos y el gasto del Sector Público muestran un crecimiento de 9.3 y 13.3 por ciento con respecto a 2007



SHCP

SITUACIÓN FINANCIERA DEL SECTOR PÚBLICO (Millones de pesos)

CONCEPTO	Enero-Junio		
	2007	2008	Crec. real %
Balance Público	111,363.9	85,372.2	-26.6
Balance Presupuestario	116,422.0	88,242.1	-27.4
Ingresos Presupuestarios	1,194,117.6	1,363,066.2	9.3
Petrolero	396,756.3	471,675.9	13.9
No Petrolero	797,361.3	891,390.3	7.1
Gobierno Federal	608,285.2	684,968.7	7.9
Tributarios	553,322.5	638,196.1	10.5
No Tributarios	54,962.7	46,772.6	-18.5
Organismos y Empresas	189,076.1	206,421.5	4.6
Gasto Neto Presupuestario	1,077,695.6	1,274,824.1	13.3
Programable	759,136.3	913,219.9	15.2
No Programable	318,559.2	361,604.2	8.7
Balance de Entidades Bajo Control Presupuestarios Directo	-5,058.1	-2,689.9	-45.7
Balance primario	244,331.0	207,514.3	-18.7

Fuente: SHCP.

1. La Economía Mexicana: Avances y perspectivas

- La evolución de los ingresos tributarios no petroleros durante el primer semestre de 2008 implicó un crecimiento de 10.5% en términos reales con respecto al mismo período de 2007.



SHCP

Ingresos Tributarios No Petroleros, Enero-Junio

(Millones de pesos)

CONCEPTO	2007	2008	Diferencia	Variación Real
Total	553,323	638,196	84,874	10.5
ISR, IMPAC e IETU	285,161	339,060	53,899	13.9
IVA	209,693	233,647	23,954	6.7
IEPS	20,395	23,147	2,752	8.7
Importaciones	14,267	16,335	2,068	9.7
IDE	0	0	0	n.a.
Tenencia	15,640	16,325	685	0.0
Automóviles nuevos	2,828	2,693	-135	-8.8
Otros impuestos	5,338	6,989	1,651	25.4

FUENTE: Secretaría de Hacienda y Crédito Público.

1. La Economía Mexicana: Avances y perspectivas

- Durante el primer semestre del año se han observado ingresos excedentes debido principalmente a un mayor precio del petróleo.



SHCP

Ingresos del Sector Público, Enero-Junio

(Millones de pesos)

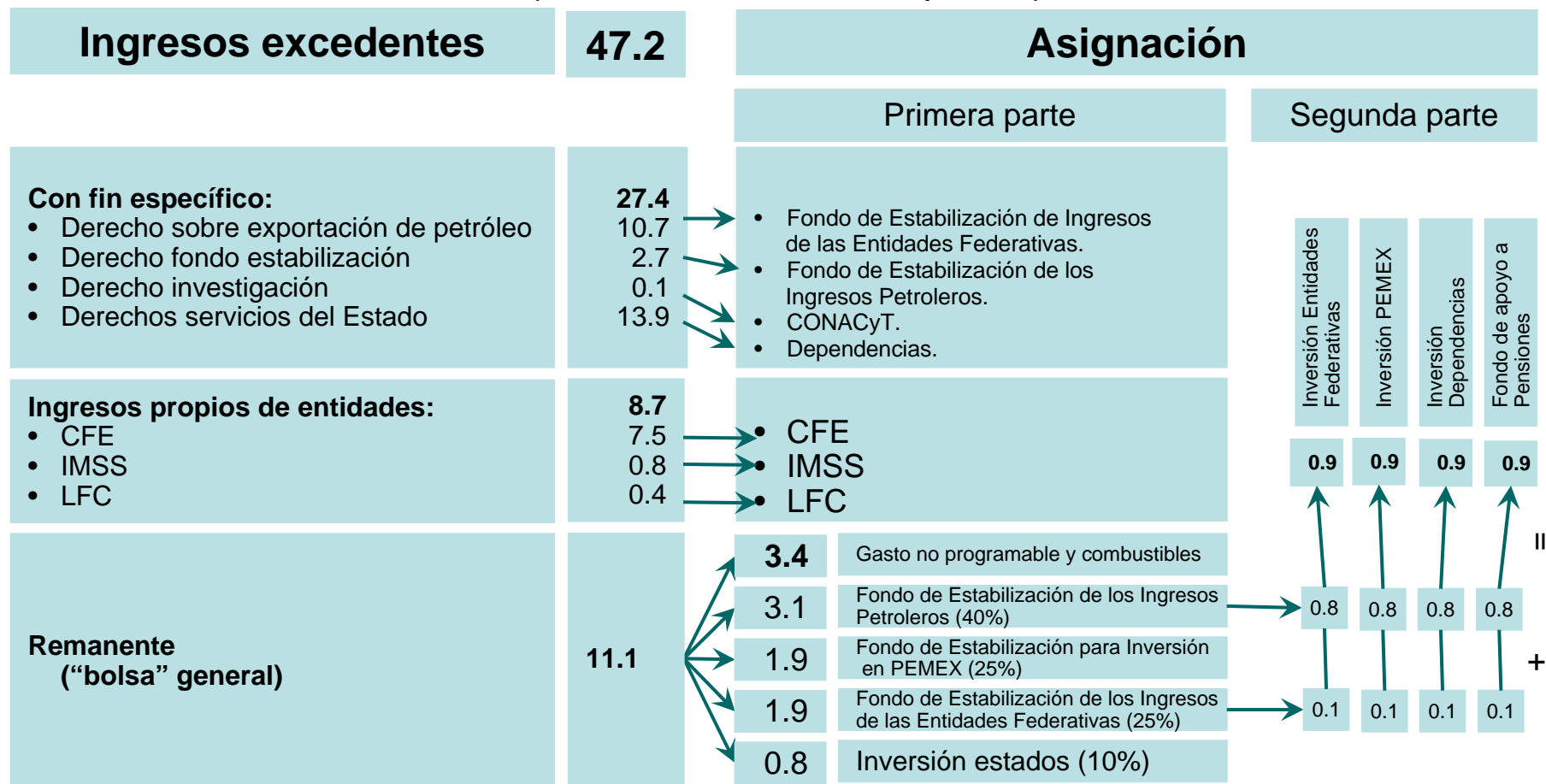
CONCEPTO	Prog. 2008	Obs. 2008	Diferencia	Diferencia Porcentual
Ingresos presupuestarios	1,315,874	1,363,066	47,193	3.6
Petroleros	439,799	471,676	31,877	7.2
No petroleros	876,075	891,390	15,316	1.7
Gobierno Federal	678,263	684,969	6,706	1.0
Organismos y empresas	197,812	206,422	8,610	4.4

FUENTE: Secretaría de Hacienda y Crédito Público.

1. La Economía Mexicana: Avances y perspectivas

- Los ingresos mayores a lo programado por 47.2 mmp en el primer semestre se asignarán como sigue:

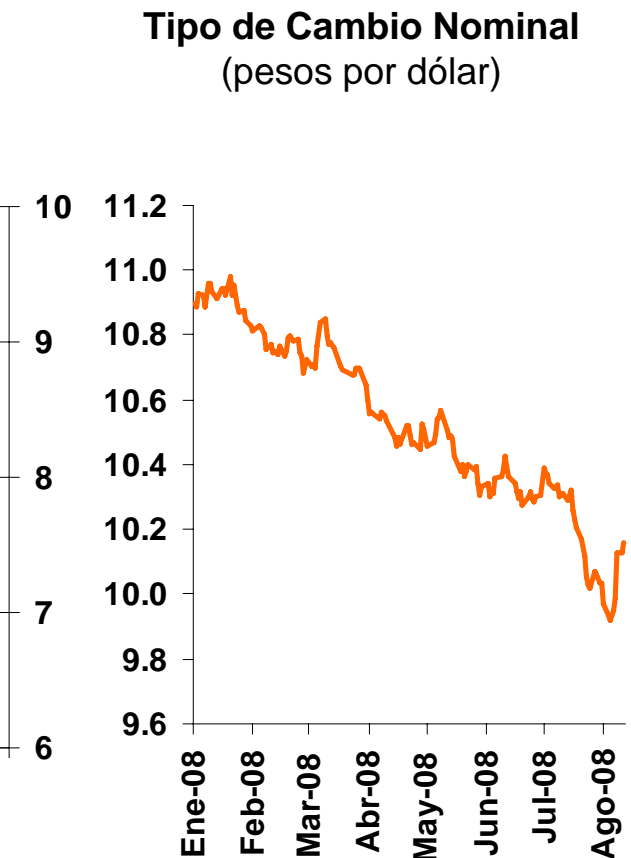
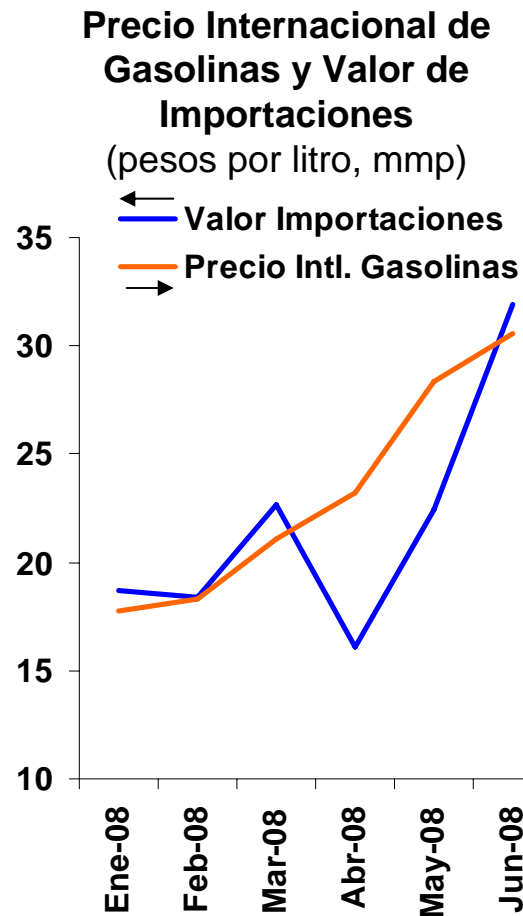
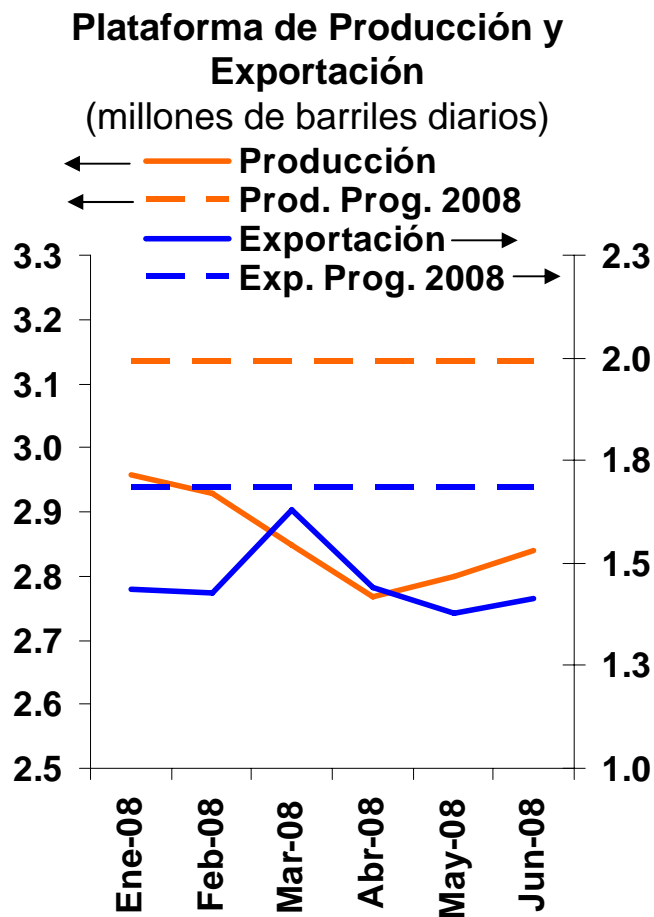
Aplicación de los ingresos excedentes, primer semestre de 2008
(Miles de millones de pesos)



1. La Economía Mexicana: Avances y perspectivas



- Sin embargo, cabe notar que el efecto del mayor precio del petróleo se ha visto compensado parcialmente por menores plataformas de producción y exportación, mayores importaciones de gasolinas y la apreciación del tipo de cambio.



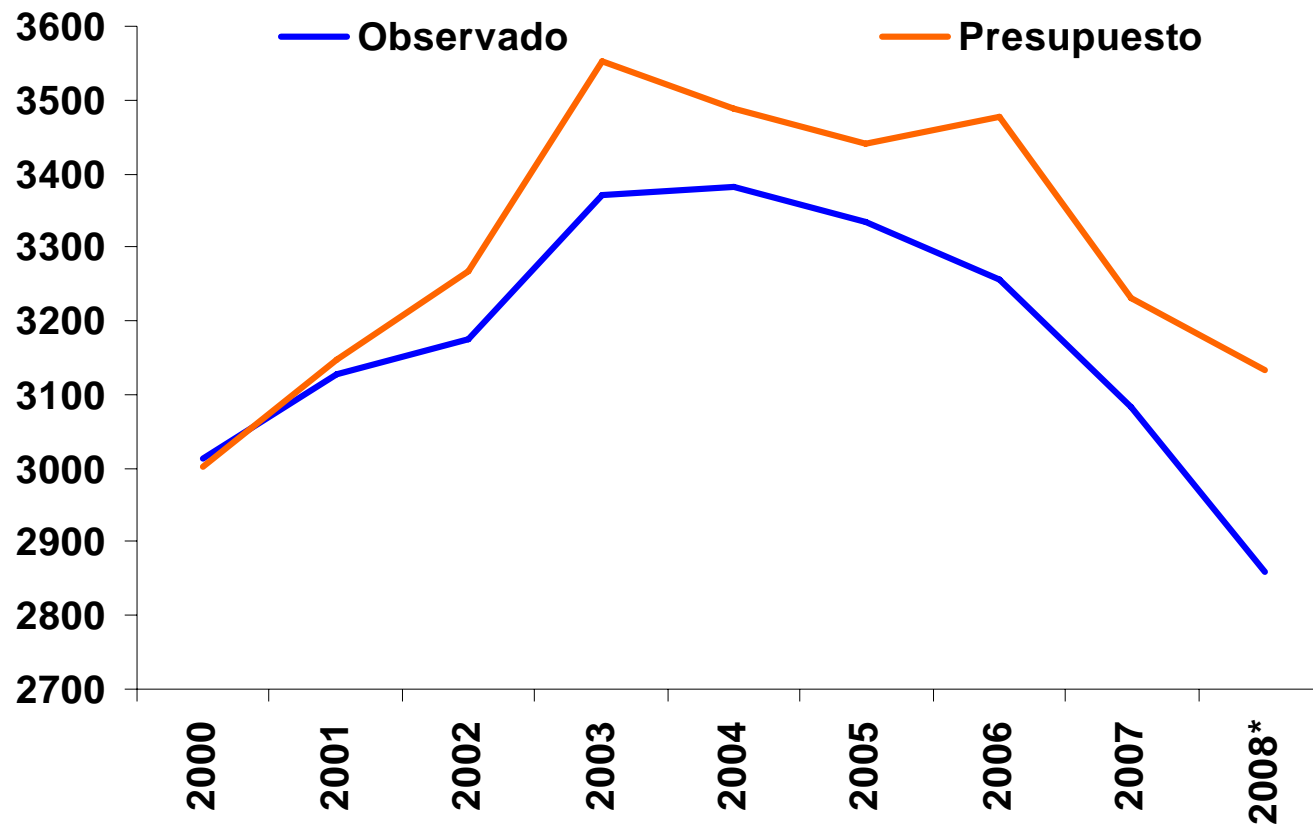
1. La Economía Mexicana: Avances y perspectivas

- La declinación en la producción mayor a lo esperado ha sido un fenómeno persistente que se acentuó en 2008



SHCP

Producción de Crudo: Presupuesto y Observado
(miles de barriles diarios)



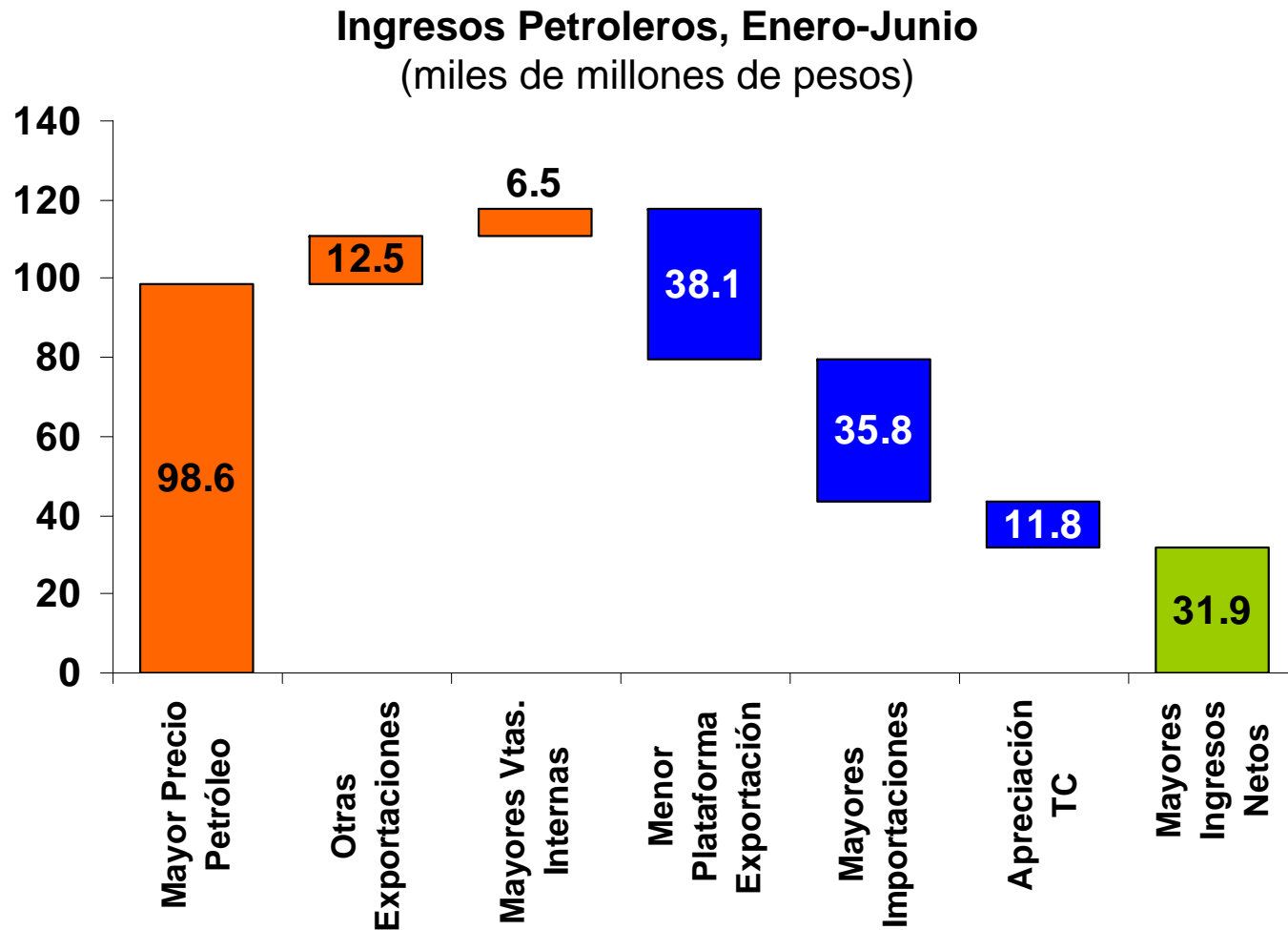
* 2008 enero-junio

1. La Economía Mexicana: Avances y perspectivas



SHCP

- Los efectos negativos mencionados llevaron a que los ingresos petroleros se incrementaran en un monto sustancialmente menor a lo que correspondería por el efecto de mayor precio.



Contenido

1. La Economía Mexicana: Avances y Perspectivas

2. Avance del Gasto Público del Gobierno Federal al 1^{er} semestre de 2008

3. Ejercicio del Gasto del Ramo 06: Hacienda al 1^{er} semestre de 2008

4. Conclusiones



SHCP

2. Gasto Total del Sector Público (Miles de millones de pesos)

- El Gasto público se ha venido ejerciendo con un gran dinamismo presentando tasas de crecimiento extraordinariamente elevadas



SHCP

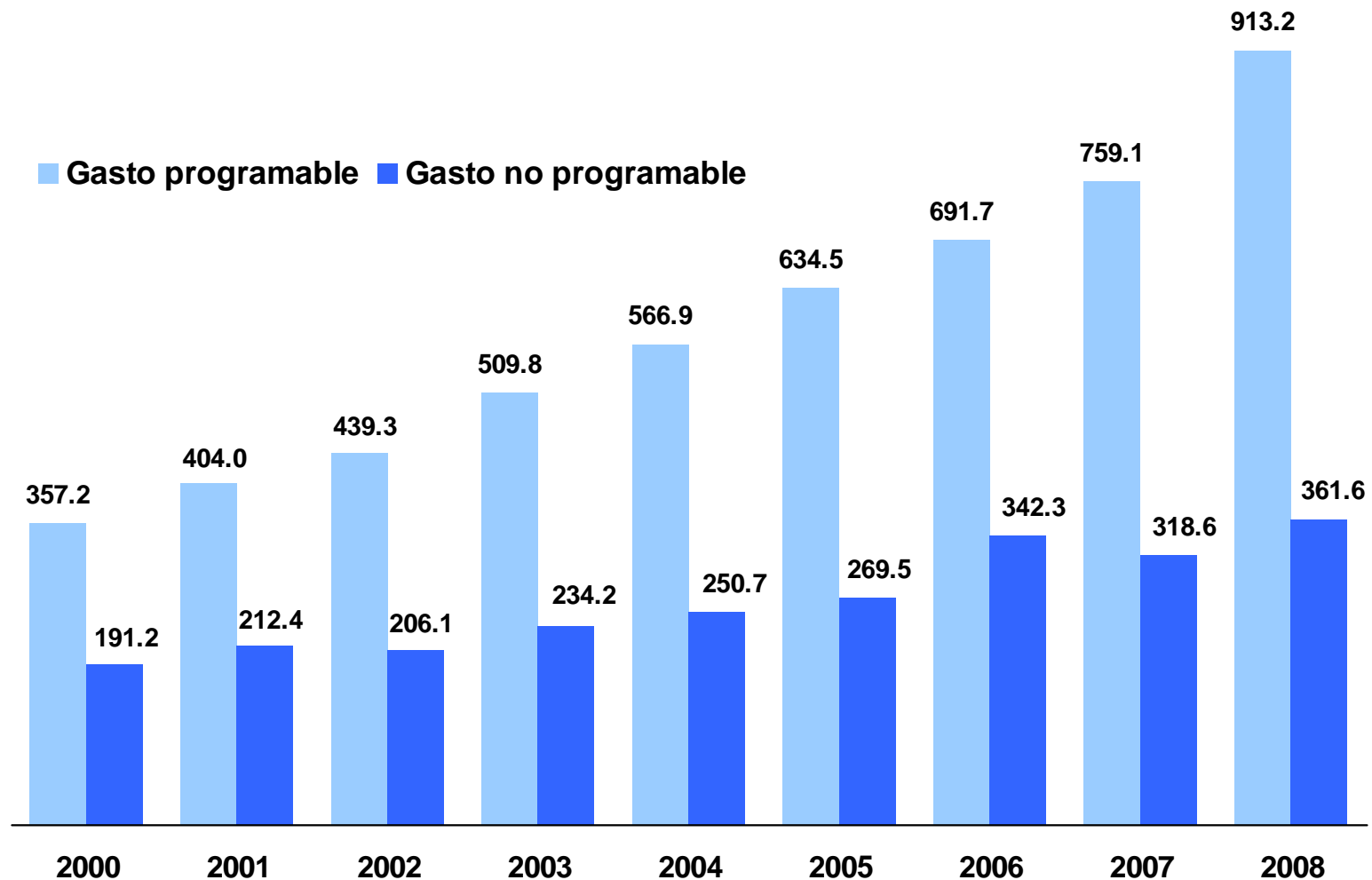
Denominación	Enero-Junio		Var % Real	Composición %	
	2007	2008 ^{p_/}		2007	2008
Gasto Neto Presupuestario	1,077.7	1,274.8	13.3	100.0	100.0
Programable	759.1	913.2	15.2	70.4	71.6
No Programable	318.6	362.0	8.7	29.6	28.4
Participaciones	179.7	231.0	23.1	16.7	18.1
Adefas y Otros	20.0	19.8	-5.2	1.9	1.6
Costo financiero ^{1_/}	118.9	111.2	-10.4	11.0	8.7
Gasto Primario	958.8	1,163.6	16.2	89.0	91.3

p_/ Cifras preliminares

1_/ Incluye los intereses, comisiones y gastos de la deuda pública, así como las erogaciones para el saneamiento financiero y de apoyo a ahorradores y deudores de la banca.

2.1. Gasto Neto (Miles de millones de pesos, enero-junio)

- El mayor gasto disponible y la disminución en el costo financiero, han permitido ampliar el gasto programable



2.2. Gasto Programable – Clasificación Económica (Miles de millones de pesos)



SHCP

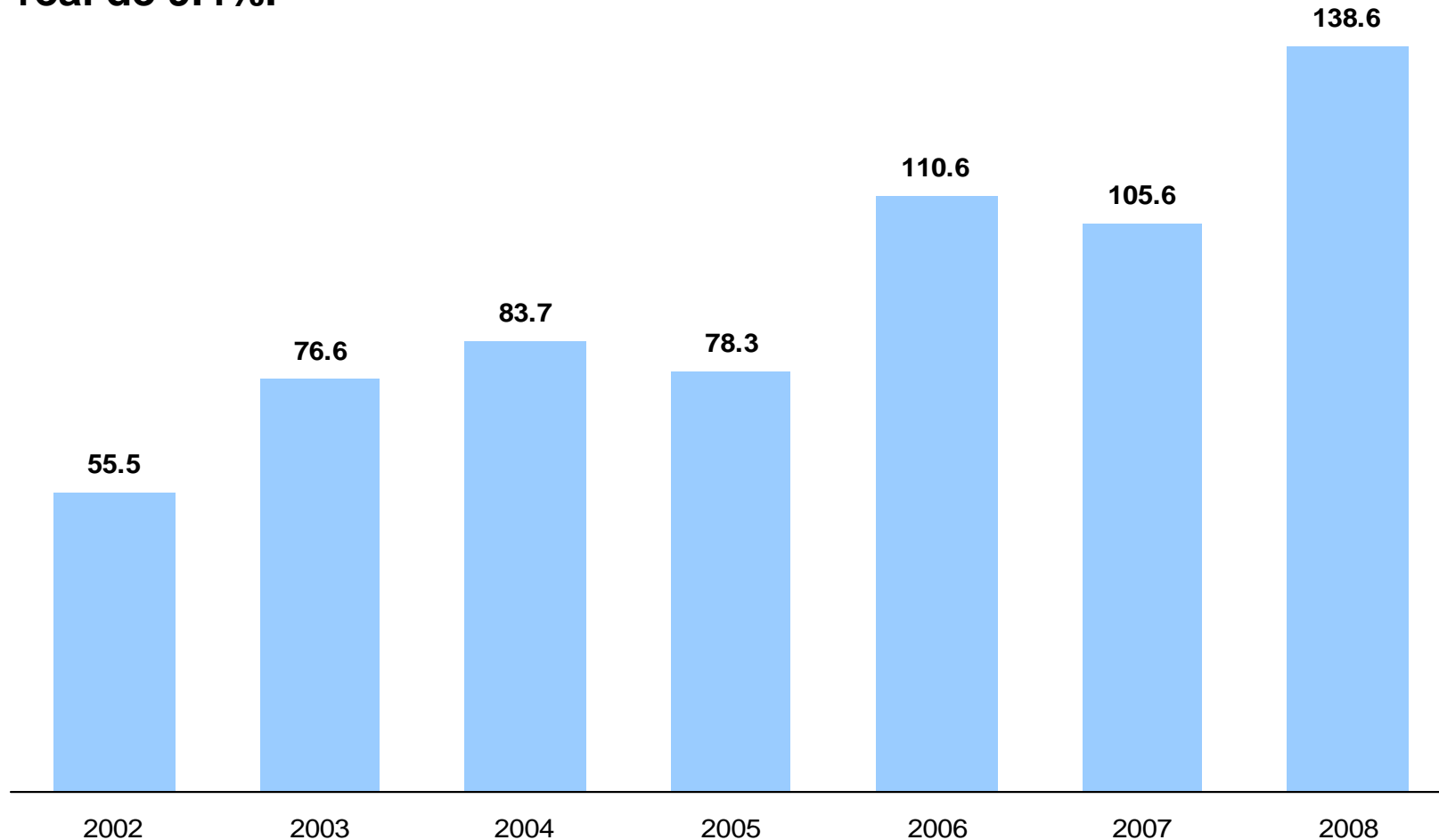
- El gasto en inversión ha venido creciendo con mayor velocidad que el gasto corriente

Denominación	Enero - Junio		Var % Real	Estructura	
	2007	2008		2007	2008
Gasto Programable ^{1/}	759.1	913.2	15.2	100.0	100.0
Gasto Corriente	653.6	774.6	13.5	86.1	84.8
Servicios personales	308.8	342.9	6.3	40.7	37.5
Pensiones y Jubilaciones	110.3	125.4	8.9	14.5	13.7
Subsidios	77.4	96.6	19.5	10.2	10.6
Gastos de Operación	157.0	209.8	27.9	20.7	23.0
Gasto de Inversión	105.5	138.6	25.8	13.9	15.2

1/ Neto de aportaciones ISSSTE y de subsidios y transferencias a entidades de control directo.

2.3. Evolución del Gasto en Inversión Presupuestaria (Miles de millones de pesos, enero-junio)

- Durante el periodo 2002 – 2008, la inversión creció 1.5 veces en términos nominales, equivalente a una tasa media de crecimiento real de 9.4%.



2.4. Gasto Programable – Clasificación Funcional (Miles de millones de pesos)

Denominación	Enero-junio		Var % Real	Estructura	
	2007	2008p		2007	2008
Gasto programable	759.1	913.2	15.2	100.0	100.0
Poderes y entes autónomos	19.5	22.4	9.9	2.6	2.4
Legislativo	3.9	4.7	14.5	20.2	21.0
Gobernación	3.5	3.9	7.3	17.8	17.4
Orden, Seguridad y Justicia	12.1	13.8	9.1	62.0	61.6
Poder Ejecutivo	739.6	890.9	15.4	97.4	97.6
Gobierno	45.7	53.8	12.9	6.2	6.0
Soberanía	17.5	19.1	4.3	38.3	35.4
Orden, Seguridad y Justicia	11.7	15.6	27.0	25.7	28.9
Hacienda	7.5	9.3	20.1	16.3	17.4
Relaciones Exteriores	2.2	2.5	8.5	4.8	4.6
Otros	6.8	7.4	4.0	14.9	13.7
Desarrollo Social	480.1	548.2	9.4	64.9	61.5
Educación	185.3	214.8	11.1	38.6	39.2
Seguridad Social	127.8	138.1	3.5	26.6	25.2
Salud	97.5	101.0	-0.8	20.3	18.4
Urbanización, Vivienda y Desarrollo Regional	52.5	66.0	20.4	10.9	12.0
Otros (Agua Potable y Alcantarillado y Asistencia Social)	16.9	28.2	59.4	3.5	5.1
Desarrollo Económico	210.9	282.4	28.3	28.5	31.7
Energía	147.2	200.7	30.6	69.8	71.1
Desarrollo Agropecuario y Forestal	31.4	36.9	12.3	14.9	13.1
Comunicaciones y Transportes	9.8	18.0	76.8	4.6	6.4
Ciencia y Tecnología	9.1	11.2	17.6	4.3	4.0
Otros	13.3	15.6	12.1	6.3	5.5
Fondos de Estabilización	3.0	6.4	103.1	0.4	0.7
Fondo de estabilización de los ingresos en las entidades federativas (FEIEF)	3.0	6.4	103.1	100.0	100.0

p_/ Cifras preliminares.



SHCP

2.5. Recursos Federalizados (Miles de millones de pesos)

- El gasto federalizado ha crecido 18.6%, impulsado principalmente por el crecimiento en las participaciones

Descripción	Enero-junio		Var % Real	Estructura	
	2007	2008 ^p		2007	2008
Total Recursos Federalizados ¹	401.4	497.2	18.6	100.0	100.0
Participaciones	179.7	231.0	23.1	44.8	46.4
Aportaciones Federales	192.4	220.5	9.7	47.9	44.3
FAEB (incluye Ramo 25)	118.0	132.7	7.7	61.3	60.2
FASSA	20.2	23.0	8.6	10.5	10.4
FAIS	19.1	23.0	15.0	9.9	10.4
FASP	3.0	3.6	14.9	1.6	1.6
FAM	4.8	5.7	14.1	2.5	2.6
FORTAMUN	16.3	19.6	15.0	8.5	8.9
FAETA	2.0	2.2	3.9	1.0	1.0
FAFEF	8.9	10.7	15.0	4.6	4.9
Fondos Ramo 23	5.8	13.9	127.1	1.5	2.8
FIES	0.0	0.0	n.s.	0.8	0.0
FEIEF	3.0	6.4	103.1	51.7	46.2
Otros (FONREGION, Fondo Metropolitano, etc.)	2.8	7.5	157.2	47.5	53.8
Convenios	23.5	31.9	30.2	5.9	6.4

p_/ Cifras preliminares.

1_/ Incluye aportaciones ISSSTE-FOVISSSTE.



SHCP

2.6. Subejercicio de los Ramos Administrativos (Millones de Pesos)

- A pesar de contar con un presupuesto mayor, el subejercicio ha sido menor



SHCP

SUBEJERCICIO DE LOS RAMOS ADMINISTRATIVOS, 2008

Enero-junio
(Millones de pesos)

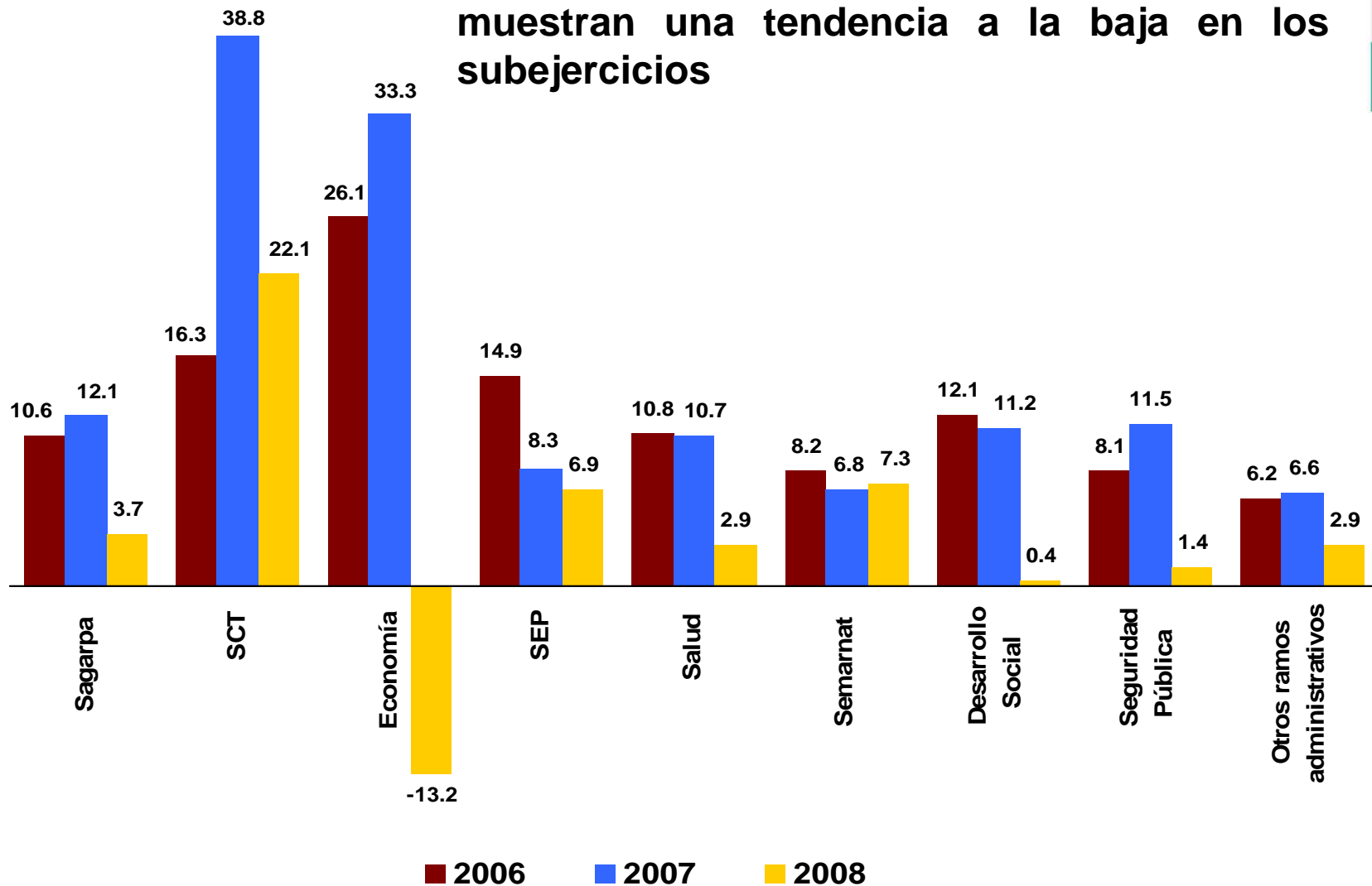
Ramo	2007				2008			
	Presupuesto Autorizado	Ejercido	Subejercicio		Presupuesto Autorizado	Ejercido	Subejercicio	
			\$	%			\$	%
Total	258,797.8	230,712.1	28,085.7	10.9%	320,561.7	303,139.5	17,422.2	5.4%
Presidencia de la República	737.7	707.9	29.7	4.0%	1,100.4	1,075.7	24.8	2.3%
Gobernación	2,443.6	2,494.7	-51.1	-2.1%	2,679.7	2,589.8	89.8	3.4%
Relaciones Exteriores	2,524.2	2,202.1	322.2	12.8%	2,874.8	2,496.6	378.2	13.2%
Hacienda y Crédito Público	13,128.2	12,508.5	619.7	4.7%	21,387.2	20,910.3	476.9	2.2%
Defensa Nacional	15,517.4	14,000.4	1,517.0	9.8%	15,579.5	14,787.1	792.4	5.1%
Agricultura	33,567.8	29,507.5	4,060.3	12.1%	36,518.6	35,153.0	1,365.6	3.7%
Comunicaciones y Transportes	15,453.7	9,457.6	5,996.1	38.8%	26,378.9	20,543.2	5,835.8	22.1%
Economía	3,261.8	2,176.7	1,085.1	33.3%	5,116.4	5,791.8	-675.4	-13.2%
Educación Pública	77,507.8	71,109.5	6,398.3	8.3%	89,248.1	83,060.4	6,187.6	6.9%
Salud	25,330.8	22,625.1	2,705.7	10.7%	31,354.4	30,457.4	897.0	2.9%
Marina	5,828.2	4,967.5	860.7	14.8%	6,709.3	6,229.5	479.8	7.2%
Trabajo y Previsión Social	1,471.1	1,207.5	263.6	17.9%	1,722.3	1,634.5	87.7	5.1%
Reforma Agraria	1,394.9	1,073.8	321.1	23.0%	1,708.4	1,613.7	94.7	5.5%
Medio Ambiente y Recursos Naturales	11,661.8	10,867.5	794.3	6.8%	14,945.2	13,856.6	1,088.5	7.3%
Procuraduría General de la República	3,626.6	3,368.7	257.9	7.1%	3,954.4	3,797.0	157.4	4.0%
Energía	16,977.3	16,975.4	2.0	0.0%	18,311.9	18,409.0	-97.1	-0.5%
Desarrollo Social	16,296.7	14,477.2	1,819.4	11.2%	23,752.9	23,652.3	100.6	0.4%
Turismo	1,141.5	1,057.8	83.7	7.3%	2,162.2	2,314.7	-152.5	-7.1%
Función Pública	634.6	569.7	65.0	10.2%	638.1	592.2	46.0	7.2%
Tribunales Agrarios	341.8	290.3	51.5	15.1%	452.2	404.8	47.4	10.5%
Tribunal Federal de Justicia Fiscal y Administrativa	537.6	492.6	45.1	8.4%	645.5	586.0	59.5	9.2%
Seguridad Pública	4,805.7	4,252.6	553.1	11.5%	6,987.1	6,888.9	98.2	1.4%
Consejería Jurídica del Ejecutivo Federal	38.6	35.6	3.1	7.9%	48.6	38.0	10.5	21.7%
Consejo Nacional de Ciencia y Tecnología	4,568.4	4,285.9	282.5	6.2%	6,285.5	6,256.8	28.6	0.5%

2.6. Subejercicio enero-junio de cada año

Variación % vs programado



Los principales ramos administrativos muestran una tendencia a la baja en los subejercicios



2.7. Avances en el Presupuesto Basado en Resultados

En materia de PbR y evaluación del desempeño, destacan los avances siguientes:

- ✓ Las dependencias y entidades definieron sus objetivos estratégicos y los alinearon al PND 2007-2012 y al programa sectorial correspondiente;
- ✓ Se mejoró la estructura programática con nuevas modalidades de programas presupuestarios con orientación para resultados;
- ✓ Se concertaron 265 indicadores seleccionados en el PEF 2008, de 217 programas presupuestarios, cuyos avances se están reportando trimestralmente al H. Congreso de la Unión y se hacen públicos;
- ✓ La perspectiva de género se incorporó en 275 indicadores de 89 programas;
- ✓ El Programa Anual de Evaluación (PAE) 2007 permitió realizar 126 evaluaciones a 120 programas y a 2 políticas públicas; el PAE 2008 realiza 207 evaluaciones a 148 programas y al Ramo 33;
- ✓ Se ha capacitado a 7,625 personas que incluyen personal de la APF, de los estados, del Poder Legislativo, del Poder Judicial, del IFE y la CNDH, así como a 414 evaluadores externos.



SHCP

2.7. Avances en el Presupuesto Basado en Resultados

- En 2009 y 2010 se habrá aplicado algún tipo de evaluación externa e independiente al 70 por ciento de los programas presupuestarios;
- En 2010, el 50 por ciento del presupuesto programable federal contendrá indicadores que permitirán evaluar resultados y, para finales de la presente administración, se llegará al 75 por ciento;
- En el proyecto de PEF 2009 serán consideradas las recomendaciones de mejora obtenidas de las evaluaciones realizadas;
- A partir de 2008, en la Cuenta Pública se incorporará el enfoque de resultados para la rendición de cuentas;



Contenido

- 1. La Economía Mexicana: Avances y Perspectivas**
- 2. Avance del Gasto Público del Gobierno Federal al 1^{er} semestre de 2008**
- 3. Ejercicio del Gasto del Ramo 06: Hacienda al 1^{er} semestre de 2008**
- 4. Conclusiones**

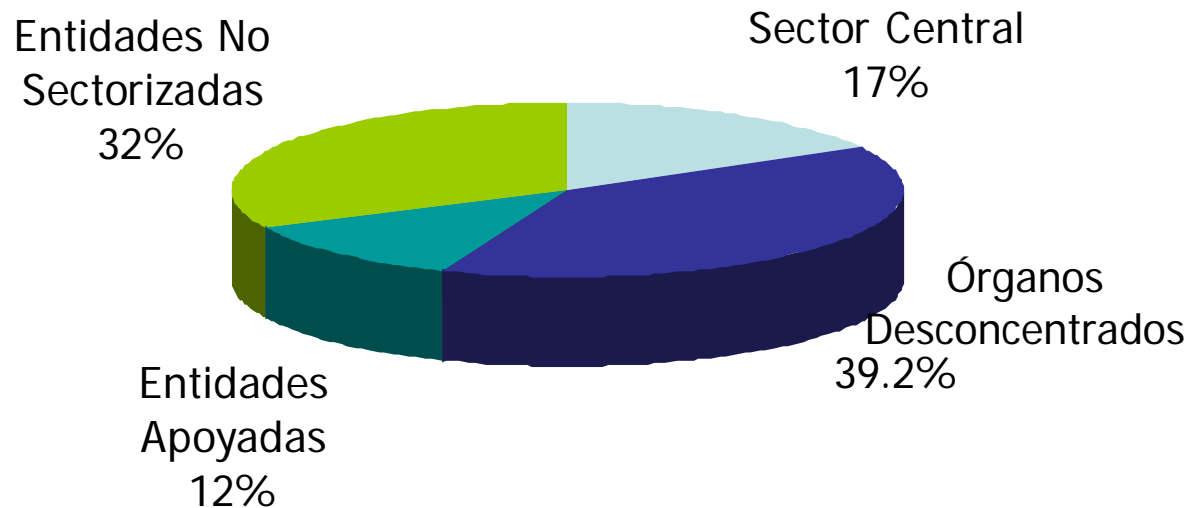


3.1. Presupuesto Autorizado para el Ramo 06: Hacienda (Millones de pesos)



	Resultados al 30 de Junio de 2008			
	Programado al Periodo	Ejercido	Subejercicio	
			\$	%
Presupuesto Total	21,387.2	20,910.3	476.9	2.2%
Sector Central (SHCP)	3,388.4	3,926.4	-538.0	-15.9%
Órganos Desconcentrados	7,746.9	7,399.4	347.5	4.5%
Entidades Apoyadas	3,235.2	3,217.7	17.5	0.5%
Entidades No Sectorizadas*	7,016.7	6,366.8	649.9	9.3%

* Incluye: NOTIMEX, CONAVI, IFAI, INMUJERES Y CDI



Contenido

- 1. La Economía Mexicana: Avances y Perspectivas**
- 2. Avance del Gasto Público del Gobierno Federal al 1^{er} semestre de 2008**
- 3. Ejercicio del Gasto del Ramo 06: Hacienda al 1^{er} semestre de 2008**
- 4. Conclusiones**



4. Conclusiones

- ✓ **A pesar de que el entorno externo ha sido peor a lo previsto, la economía mexicana ha mantenido un desempeño razonable.**
- ✓ **La evolución de los ingresos presupuestarios ha llevado a que se observaran ingresos excedentes en el segundo trimestre.**
- ✓ **Lo anterior debido al aumento sustancial en el precio del petróleo, que ha compensado lo siguiente:**
 - La disminución en las plataformas de producción y exportación de petróleo,
 - El mayor subsidio por la importación de gasolinas,
 - La apreciación del tipo de cambio, y
 - Una recaudación tributaria mayor a la de 2007 pero menor a lo esperado.



SHCP

4. Conclusiones ...

- ✓ **El gasto programable ejercido durante la primera mitad del año es el más alto de la historia y es 154 mil millones de pesos mayor al del primer semestre de 2007.**
- ✓ **Durante el primer semestre del año, el crecimiento del gasto de inversión ha sido de 26 por ciento en términos reales y es sustancialmente superior al crecimiento en el gasto corriente, no obstante las presiones en pensiones, subsidios y gasto en combustibles, entre otros rubros.**
- ✓ **El gasto destinado a las entidades federativas ha crecido en 19 por ciento real, impulsado principalmente por el fuerte aumento de las participaciones de 23 por ciento.**
- ✓ **Si bien ha habido subejercicios, estos han sido mucho menores, en términos absolutos y relativos, a los observados en el primer semestre de 2007, e incluso en la mayor parte de los sectores, menores a los de 2006.**



SHCP



Comparecencia con la Comisión de
Presupuesto de la Cámara de
Diputados

SHCP

El Gasto Público al Primer Semestre de 2008

13 de agosto 2008