

Secretaría de Hacienda y Crédito Público



Política Fiscal 2000 – 2010

Febrero 2011

[COMUNICADO DE PRENSA](#)

Política Fiscal

1. Política de Ingresos

2. Política de Gasto

3. Finanzas Públicas Responsables

4. ¿En qué se traduce la disciplina fiscal?

5. Recuperación y Perspectivas 2011

2007

- IETU
- IDE

En 2008 la recaudación del sistema renta (ISR + IETU + IDE) alcanzó su máximo histórico en 30 años (5.2% del PIB).

2009

- IVA 15 - 16%
- ISR 28 - 30%
- IDE 2- 3%

Permitió cubrir las pérdidas en recaudación derivadas de la crisis y la caída en la producción petrolera y, con ello, continuar con las medidas contra-cíclicas.

2010

- IEPS
- Eliminación Derechos
- Estímulos ISR

Abonó en los esfuerzos de simplificación fiscal. Otorgó certidumbre al no modificar LISR , LIETU, LIVA y LIDE.

Eliminación de:

- La declaración mensual del IETU.
- La obligación de presentar la declaración del IVA AL concluir el año, manteniendo únicamente la mensual.
- La obligación de dictaminar, por contador público autorizado, los estados financieros, tanto para fines fiscales de la SHCP, como para el cumplimiento de las obligaciones ante el IMSS.

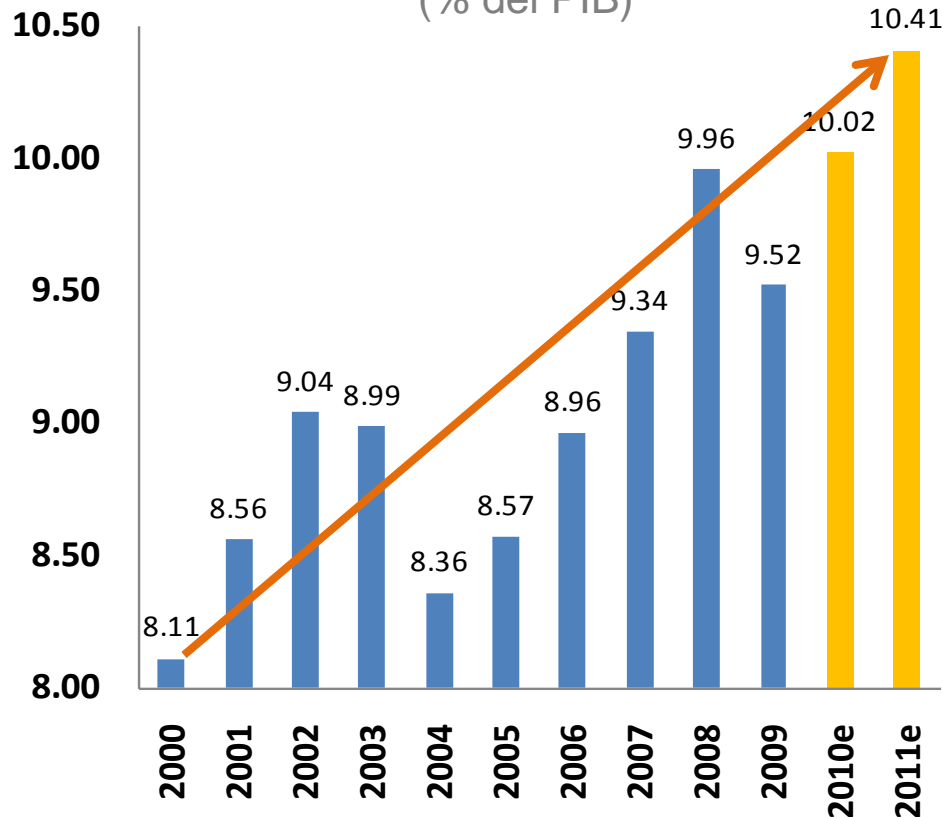


- Se permitió a los contribuyentes con saldo a favor del IDE, obtener la devolución sin la necesidad del dictamen de un contador público.
- Se amplió de dos a cuatro años la vigencia de la Firma Electrónica Avanzada (FIEL).

- Los importantes esfuerzos en materia de ingresos realizados durante la presente administración han permitido sustituir ingresos petroleros, ampliar la base tributaria, e incrementar los ingresos tributarios.

Ingresos Tributarios No Petroleros

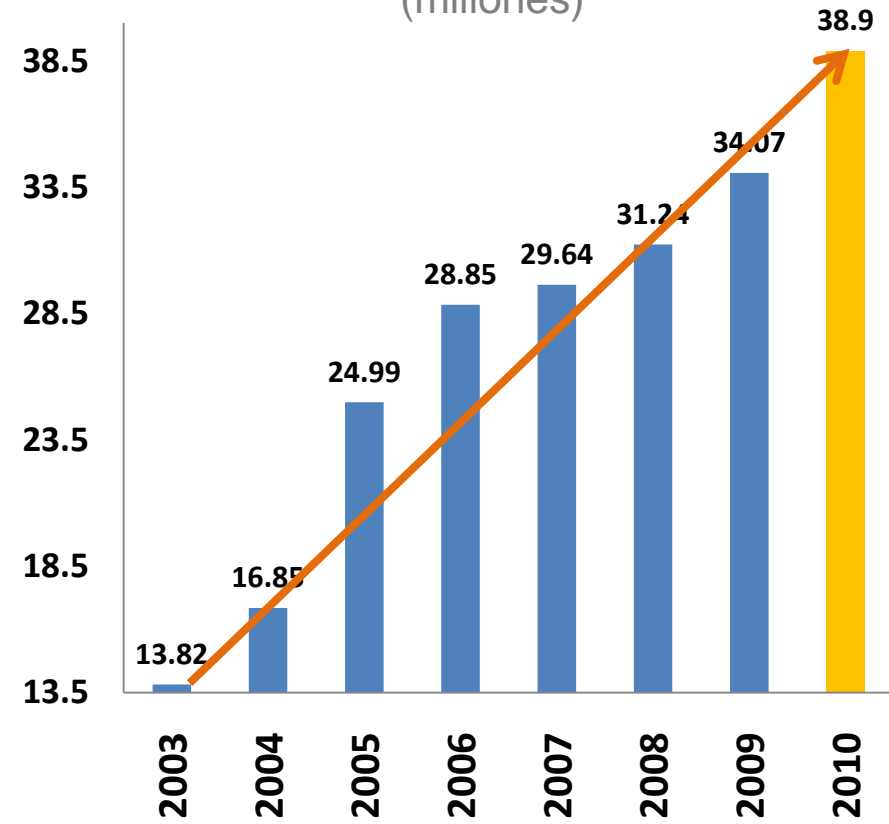
(% del PIB)



Fuente: SAT

Número de Contribuyentes

(millones)



Fuente: SHCP

Política Fiscal

1. Política de Ingresos

2. Política de Gasto

3. Finanzas Públicas Responsables

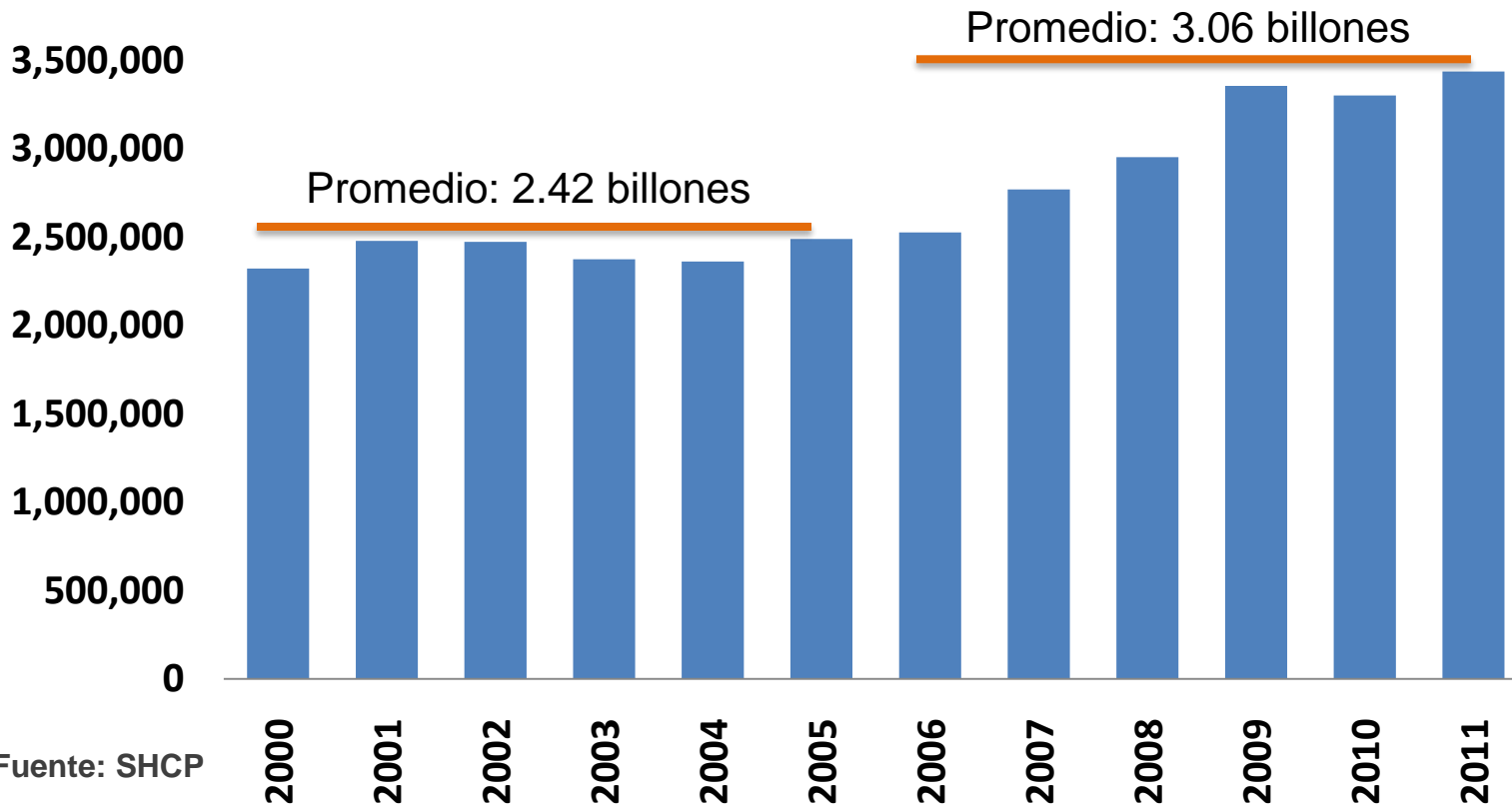
4. ¿En qué se traduce la disciplina fiscal?

5. Recuperación y Perspectivas 2011

- Gracias a la política de ingresos implementada durante el presente sexenio el Gasto Neto Total del 2011 presenta un incremento de casi el 50% en términos reales respecto del año 2000 (a pesar de la crisis económica y la caída en la producción petrolera).

Gasto Neto Total

Millones de Pesos de 2011

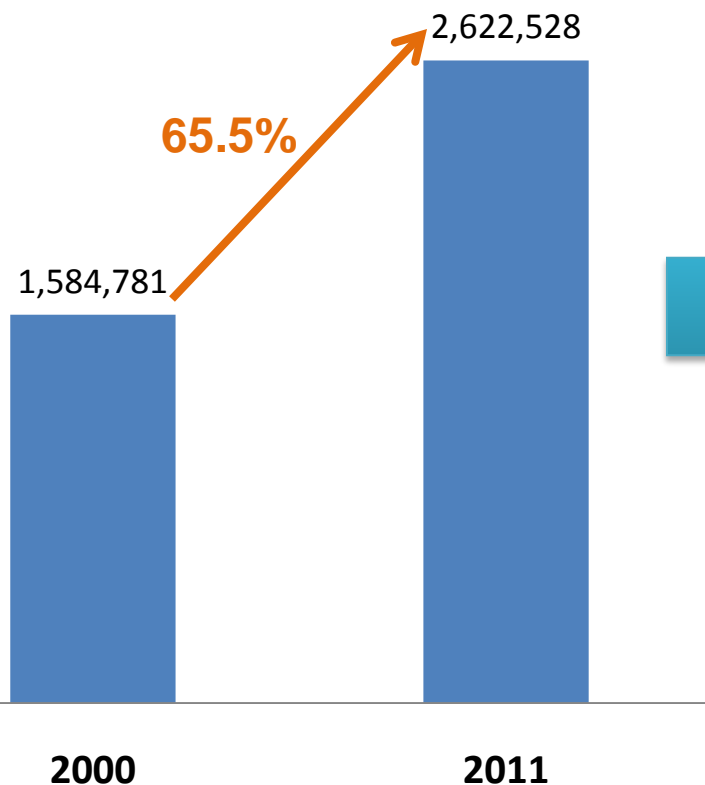


Fuente: SHCP

- El Gasto Programable se incrementó en más del 65% en 2011 respecto del año 2000. Esto se traduce en erogaciones mayores en dependencias prioritarias:

Gasto Programable

Millones de Pesos de 2011



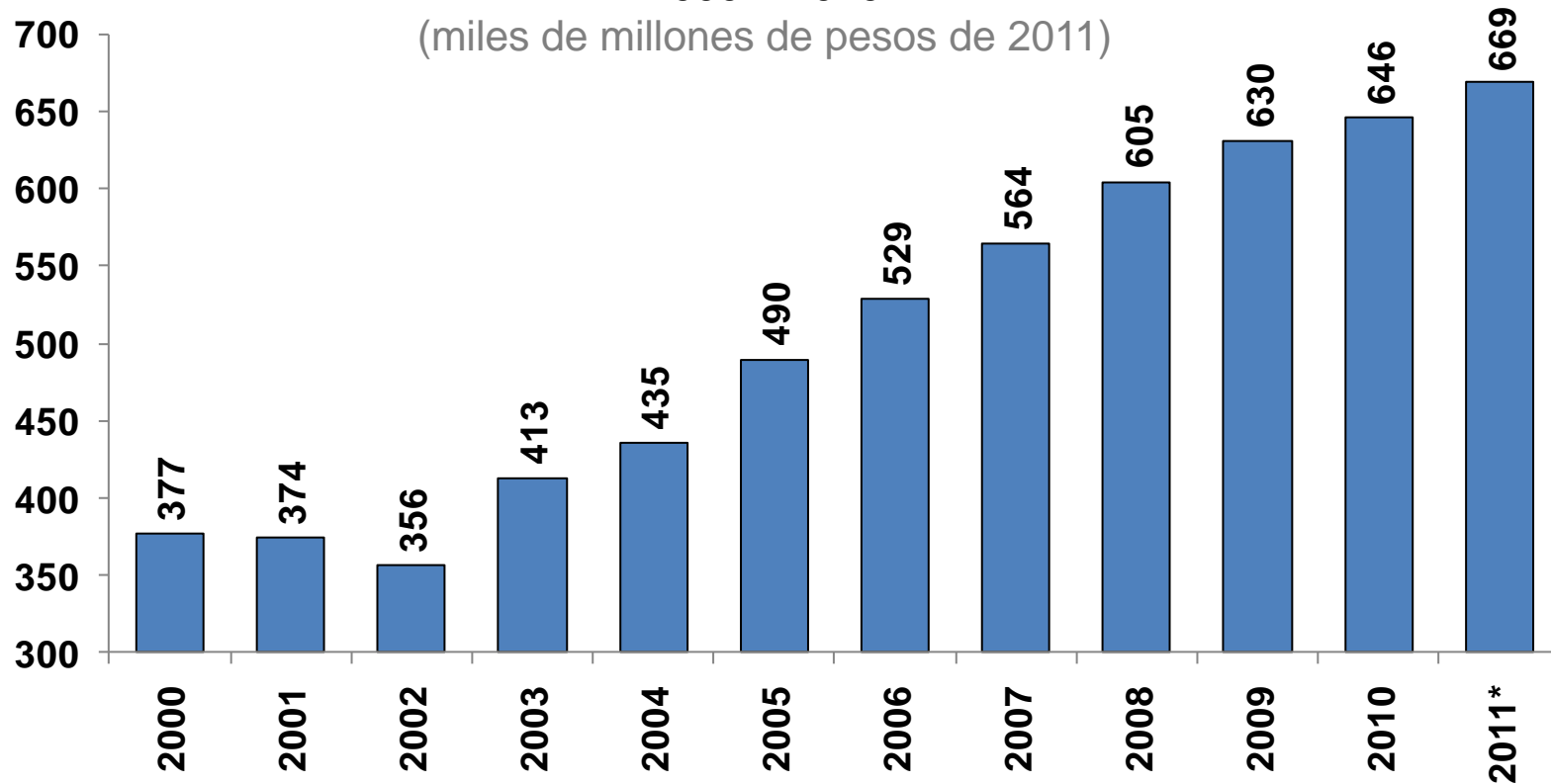
Incrementos en términos reales:

1. SSP	374%
2. SALUD	271%
3. SEDESOL	219%
4. SCT	160%
5. ECONOMÍA	136%
6. CONACYT	111%
7. SAGARPA	52%
8. TURISMO	51%
9. SEP	49%
10. SEDENA	26%
11. PGR	26%
12. MARINA	18%

- De 2000 a 2006, el promedio anual de inversión presupuestaria en infraestructura fue de 3.5% del PIB, mientras que de 2007 a 2011 será de 4.5%.

Inversión Impulsada en Infraestructura 2000 – 2010

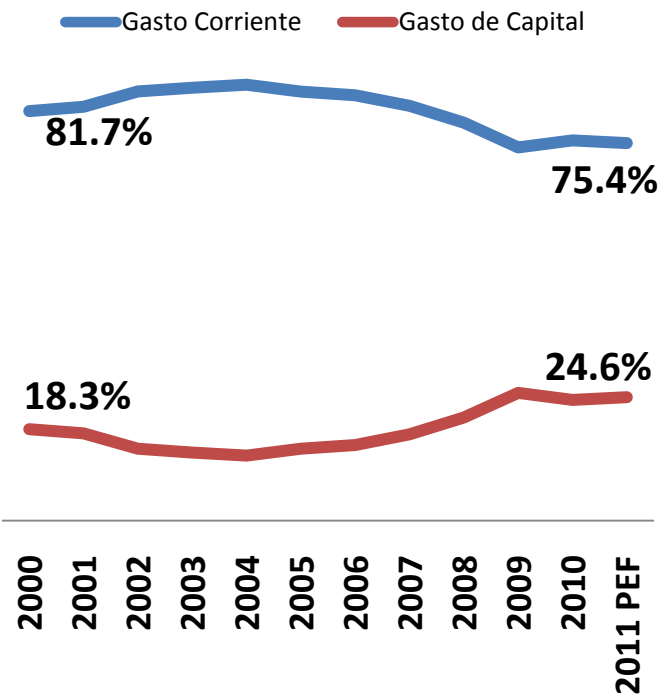
(miles de millones de pesos de 2011)



* Aprobado 2011, fuente: SHCP

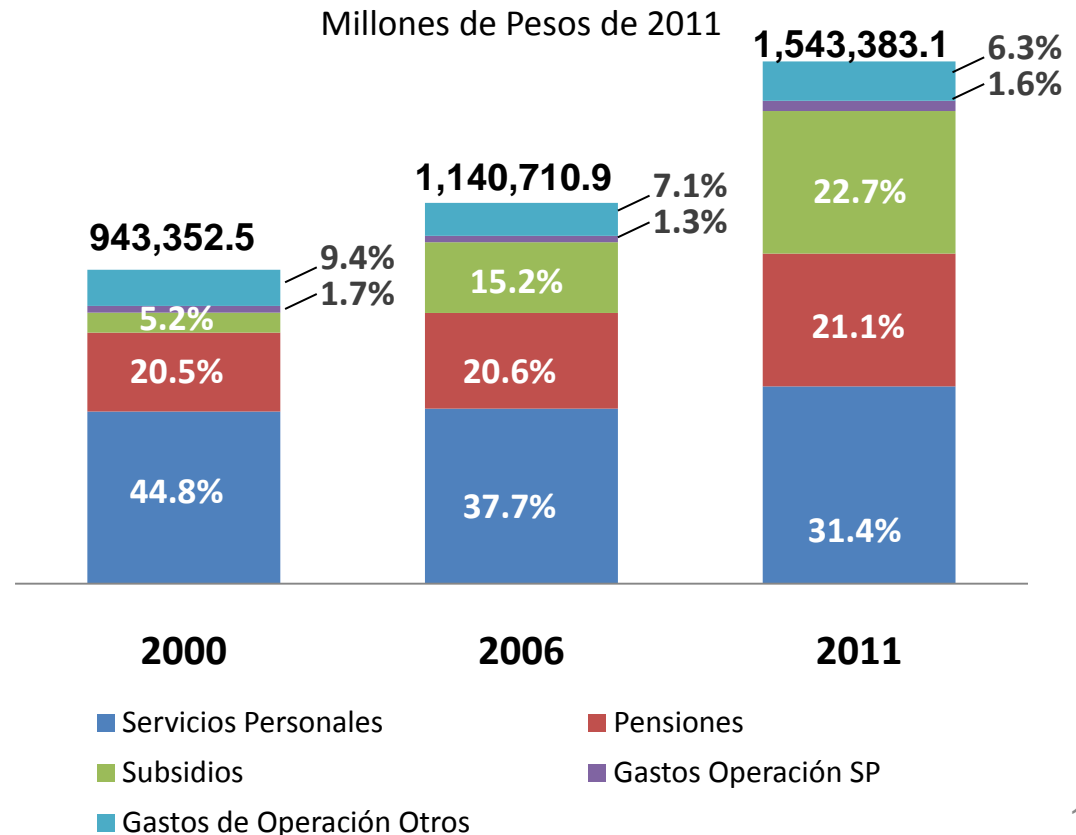
- Dentro del gasto neto total, el gasto corriente ha disminuido respecto del gasto de capital. Por otro lado, el crecimiento del Gasto Corriente se debe a subsidios. El gasto en servicios personales ha caído de 44% a 32% del gasto corriente.

Gasto Neto Total



Fuente: SHCP

Gasto Corriente de las Dependencias y Entidades



Política Fiscal

1. Política de Ingresos

2. Política de Gasto

3. Finanzas Públicas Responsables

4. ¿En qué se traduce la disciplina fiscal?

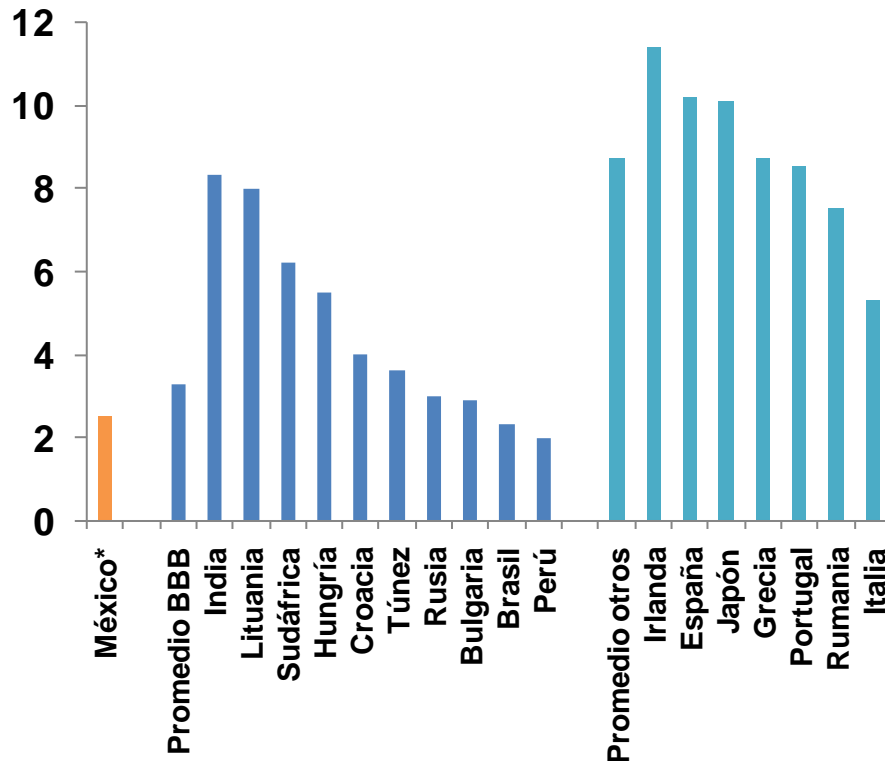
5. Recuperación y Perspectivas 2011

Disciplina en las Finanzas Públicas

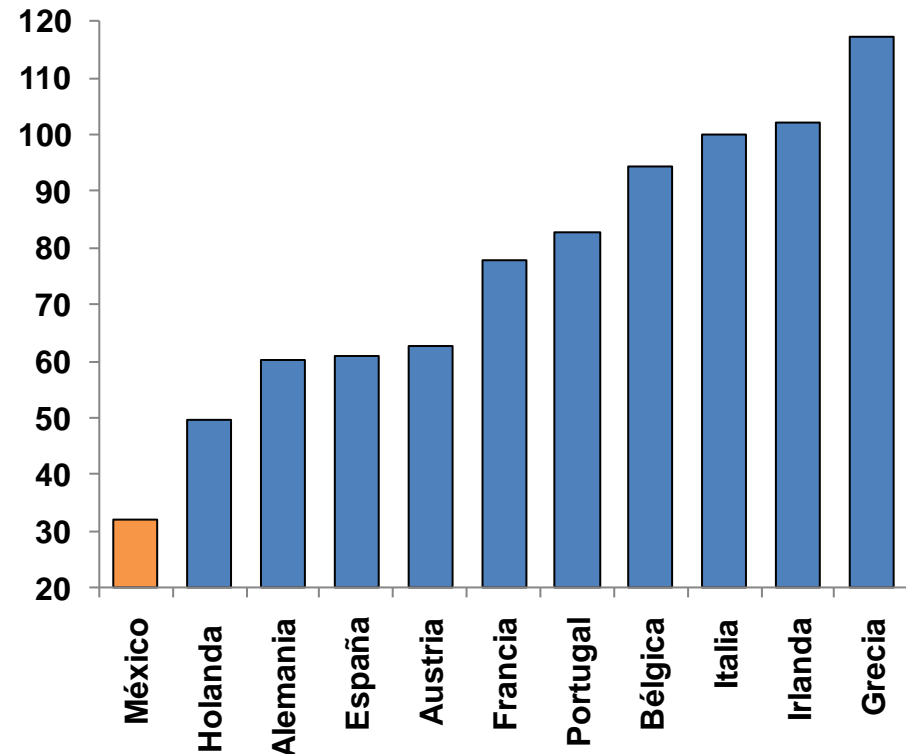


- La disciplina en el manejo de las finanzas públicas ha permitido tener un déficit moderado y una deuda decreciente.

Déficit de Gobierno, 2010 (% del PIB)



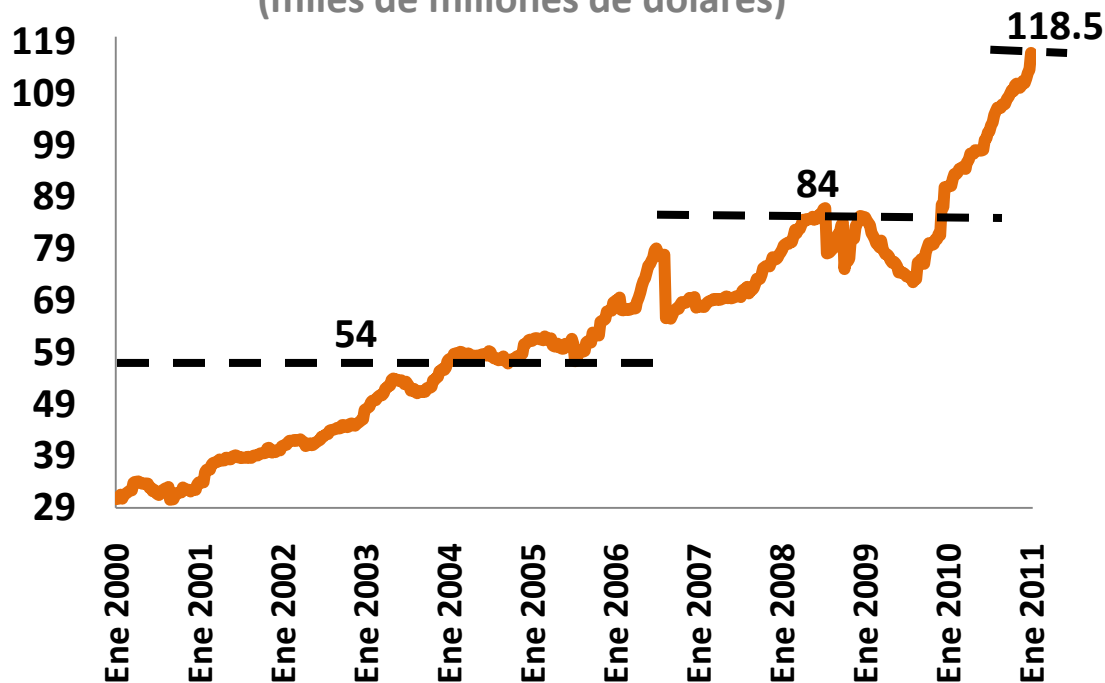
Deuda Pública Esperada 2011 (% del PIB)



- Las reservas internacionales son de 118.5 mil millones de dólares (28 de enero, 2011).
- Adicionalmente, México solicitó la renovación de la línea de crédito flexible con el Fondo Monetario Internacional por dos años y 72 mil millones de dólares.

Reservas Internacionales

(miles de millones de dólares)



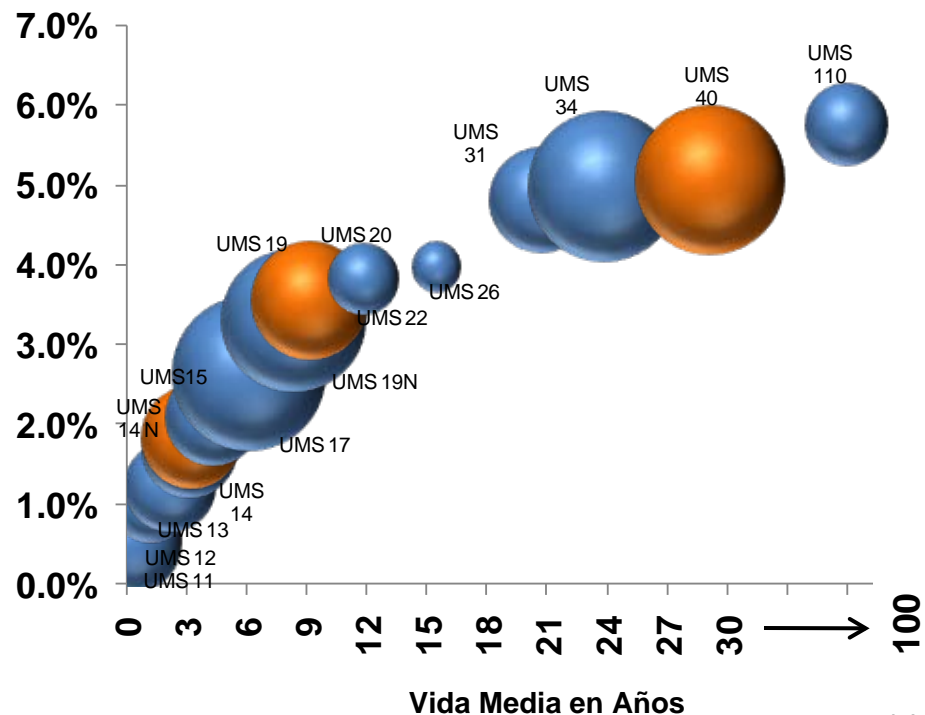
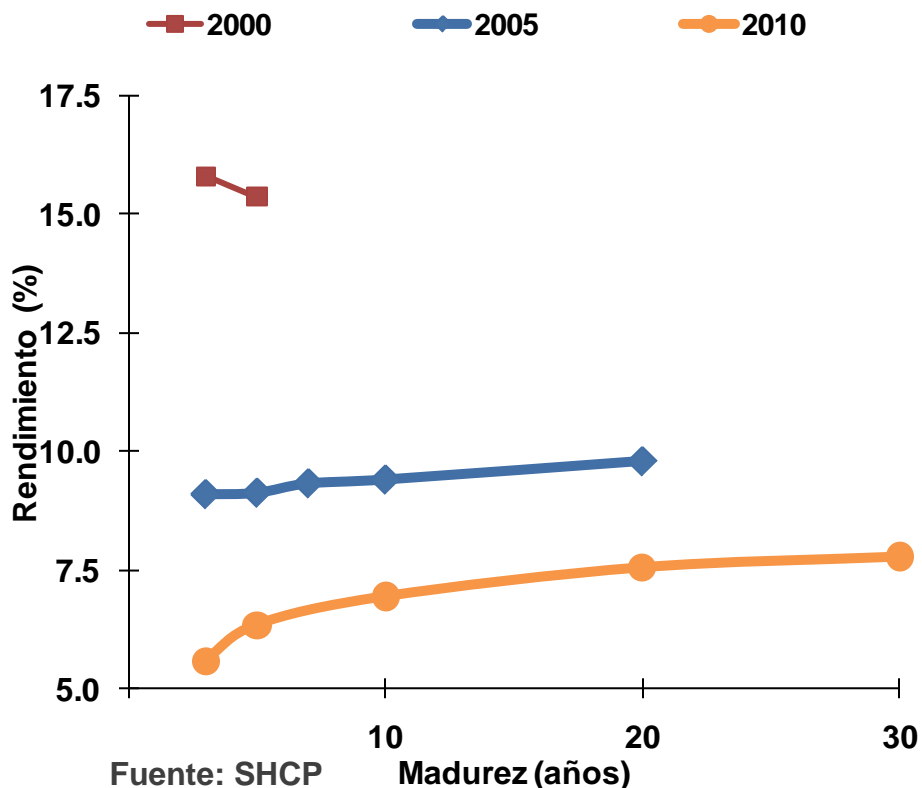
- ✓ El gobierno de México contrató coberturas petroleras para el 2011.
- ✓ El gobierno tiene la capacidad presupuestaria y financiera para hacer frente a desastres naturales hasta por 50 mil millones de pesos.

- Durante el presente sexenio, gracias a la disciplina fiscal, el Gobierno Federal ha podido financiar su deuda (tanto externa como interna) a tasas de interés históricamente bajas y a plazos históricamente largos.

Deuda Interna (pesos)

Deuda Externa (dólares)

Curva en Dólares del Gobierno Mexicano



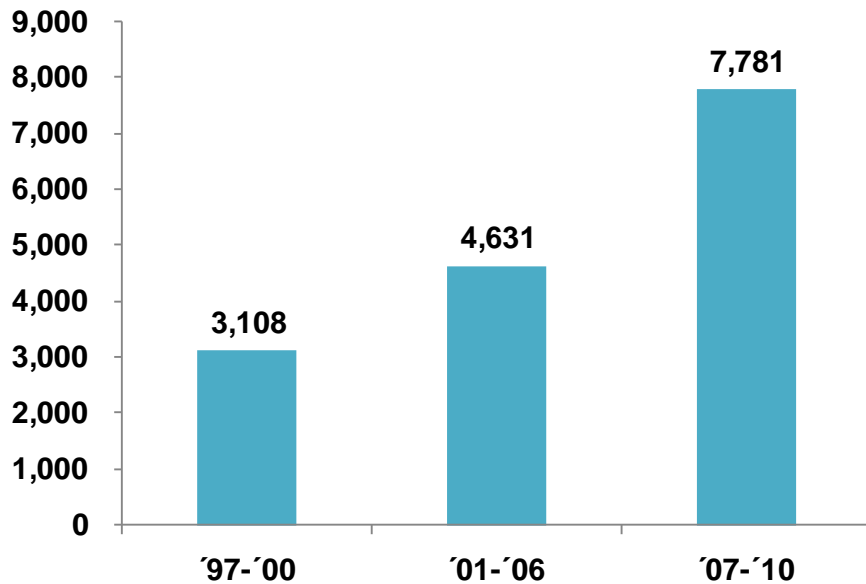
Política Fiscal

1. Política de Ingresos
2. Política de Gasto
3. Finanzas Públicas Responsables
- 4. ¿En qué se traduce la disciplina fiscal?**
5. Recuperación y Perspectivas 2011

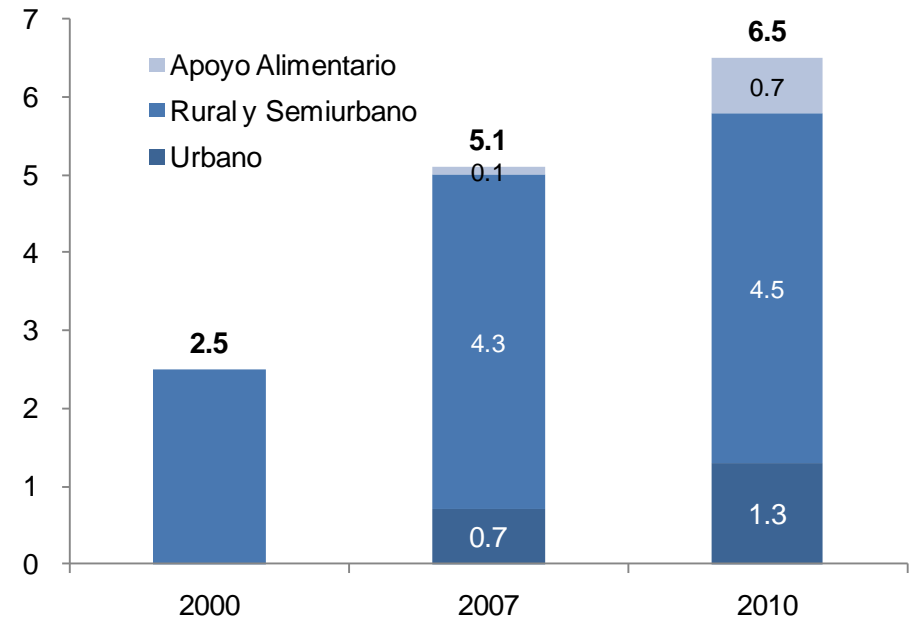
Incremento en Oportunidades y PAL

- Oportunidades y el Programa de Apoyo Alimentario (PAL) atienden a 6.5 millones de familias. Los apoyos de Oportunidades se han incrementado hasta 7,781 pesos promedio anual.**

Apoyo por familia en el programa Oportunidades
(promedio anual por familia)



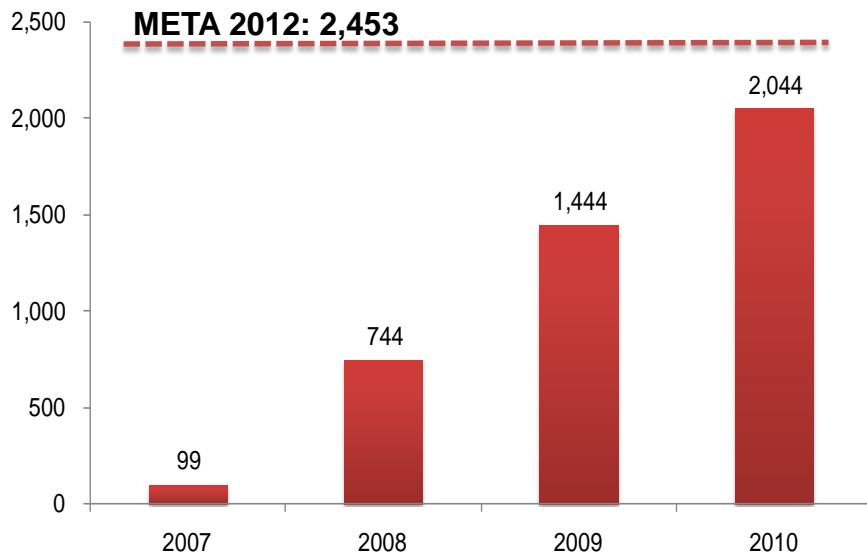
Beneficiarios de Oportunidades y PAL
(millones de familias)



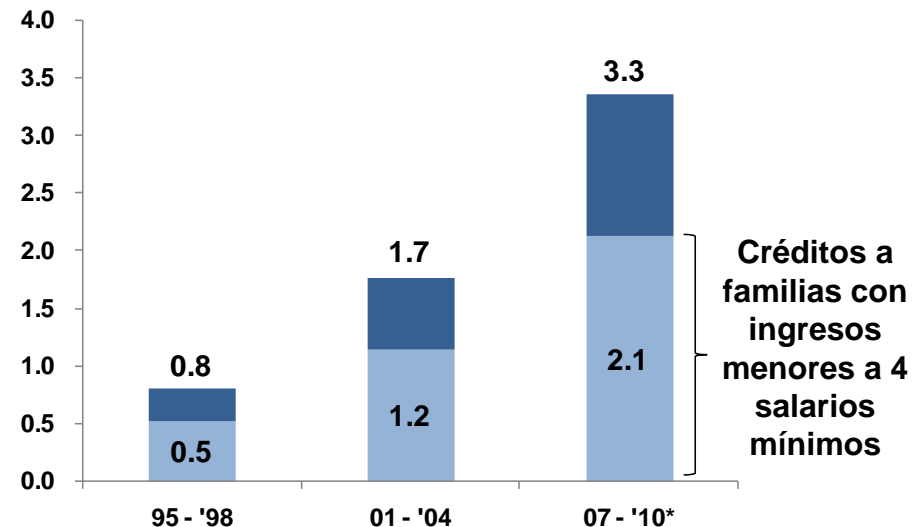
Vivienda

- Hoy, más del 85% de dichas viviendas cuentan con piso de cemento y para el 2012 se cubrirá el 100%.
- Se han otorgado más de 3.3 millones de créditos para adquisición de vivienda, de los cuales más del 60% se destinaron a familias cuyos ingresos son menores a 4 salarios mínimos.

Pisos Firmes instalados
(miles de viviendas)



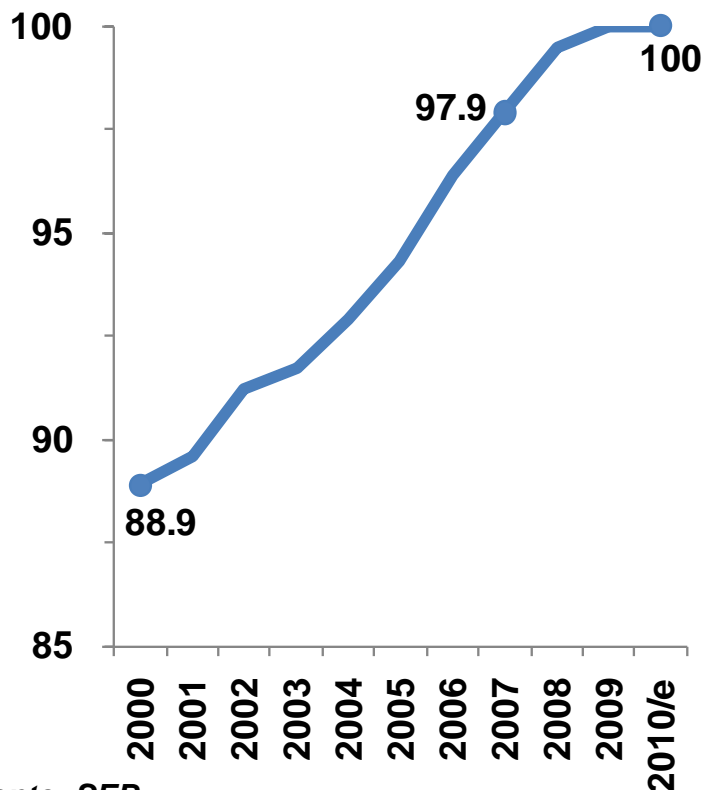
Créditos para la adquisición de vivienda
(millones)



Cobertura en Educación

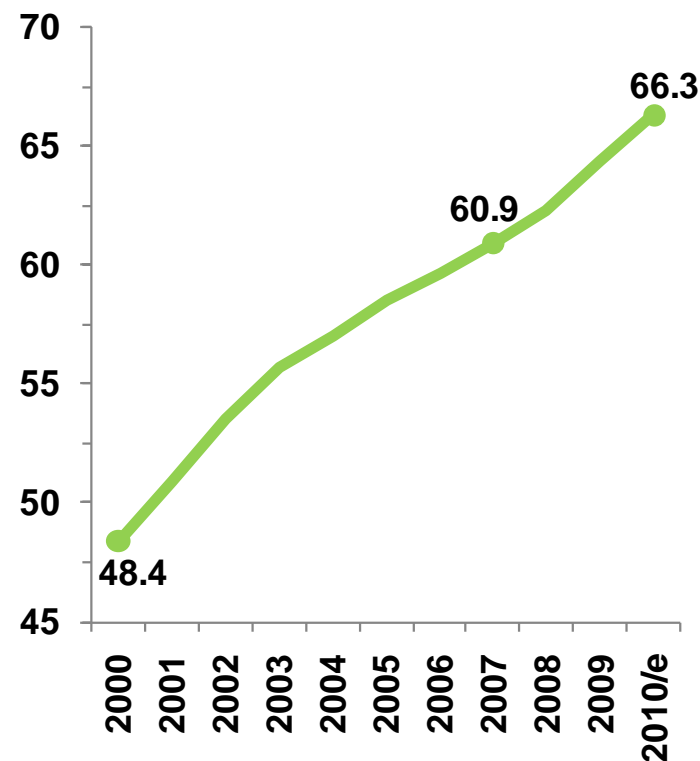
- Se alcanzó la cobertura universal en educación básica. Gracias a la inversión en infraestructura escolar y al incremento de becas se aumentó la cobertura en educación media superior y superior.

Cobertura en educación básica
(porcentaje)



Fuente: SEP

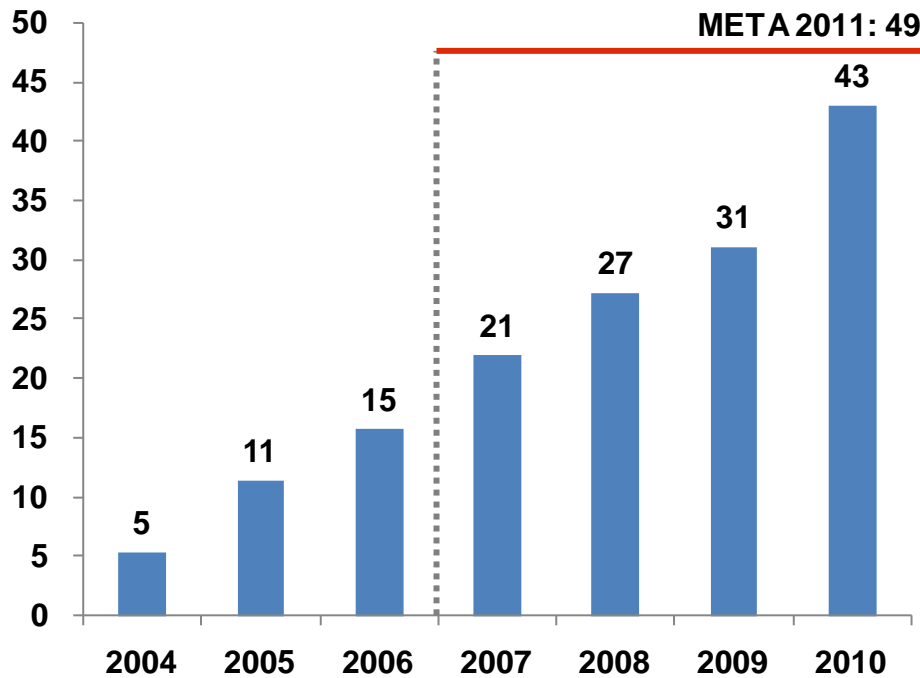
Cobertura en educación media superior
(porcentaje)



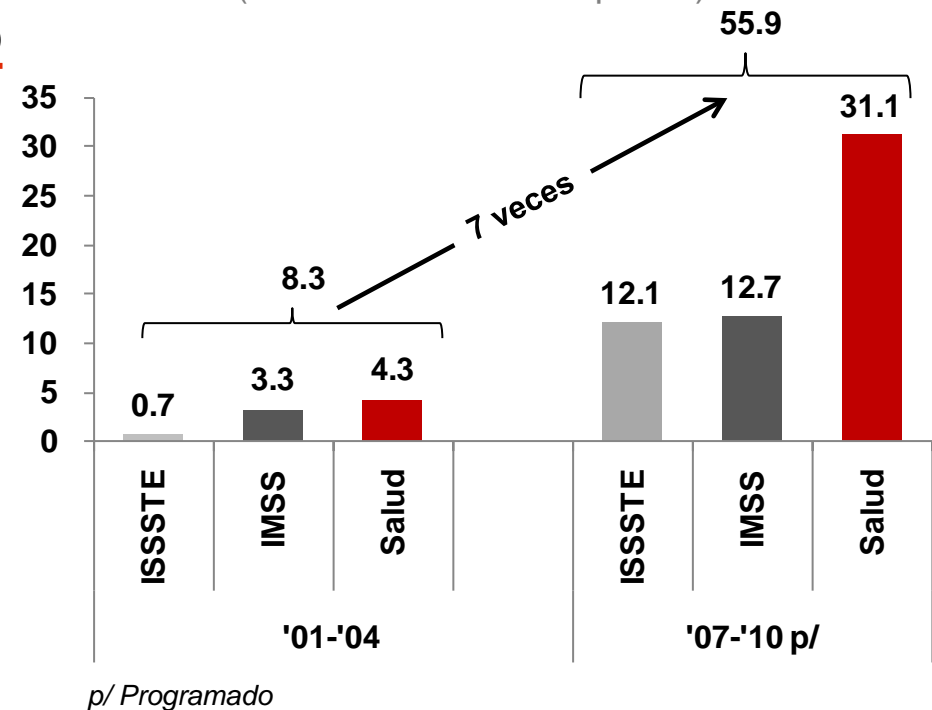
Cobertura Universal en Salud

- México alcanzará la cobertura universal de salud en 2011 mediante la afiliación de todos los mexicanos de bajos recursos y sin seguridad social al Seguro Popular.

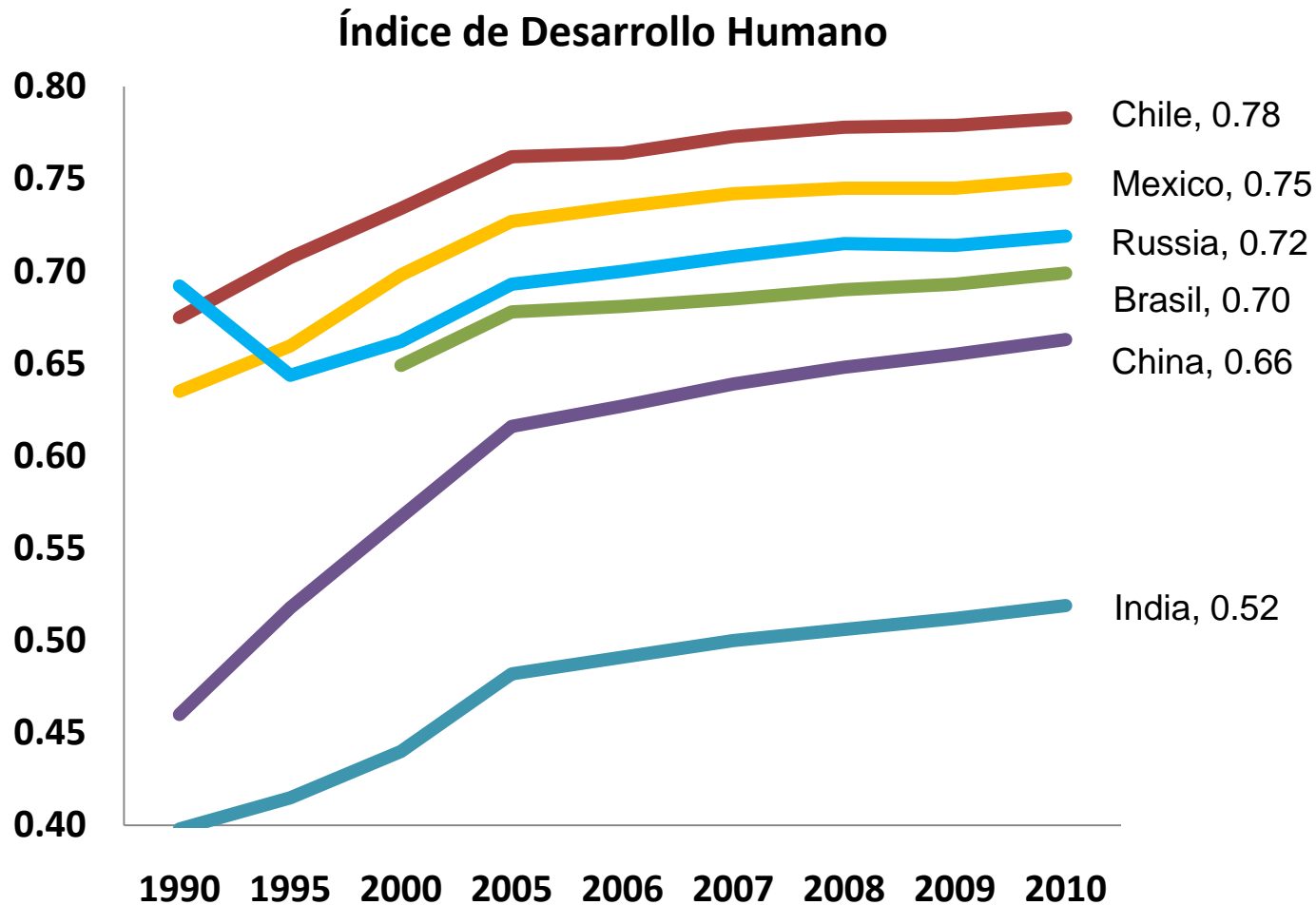
Afiliados al Seguro Popular
(millones de personas)



Inversión acumulada en infraestructura hospitalaria
(miles de millones de pesos)



- Han mejorado las condiciones de vida de los mexicanos.
- El Índice de Desarrollo Humano mide educación, salud e ingreso per cápita.



Fuente: Programa de las Naciones Unidas para el Desarrollo, ONU

Política Fiscal

1. Política de Ingresos
2. Política de Gasto
3. Finanzas Públicas Responsables
4. ¿En qué se traduce la disciplina fiscal?
- 5. Recuperación y Perspectivas 2011**

Crecimiento Económico

- Los pronósticos del sector privado para 2010 y 2011 han sido revisados al alza.
- Estos pronósticos para 2011 no consideran el nuevo estímulo fiscal de los Estados Unidos.

2010

= 5.3%

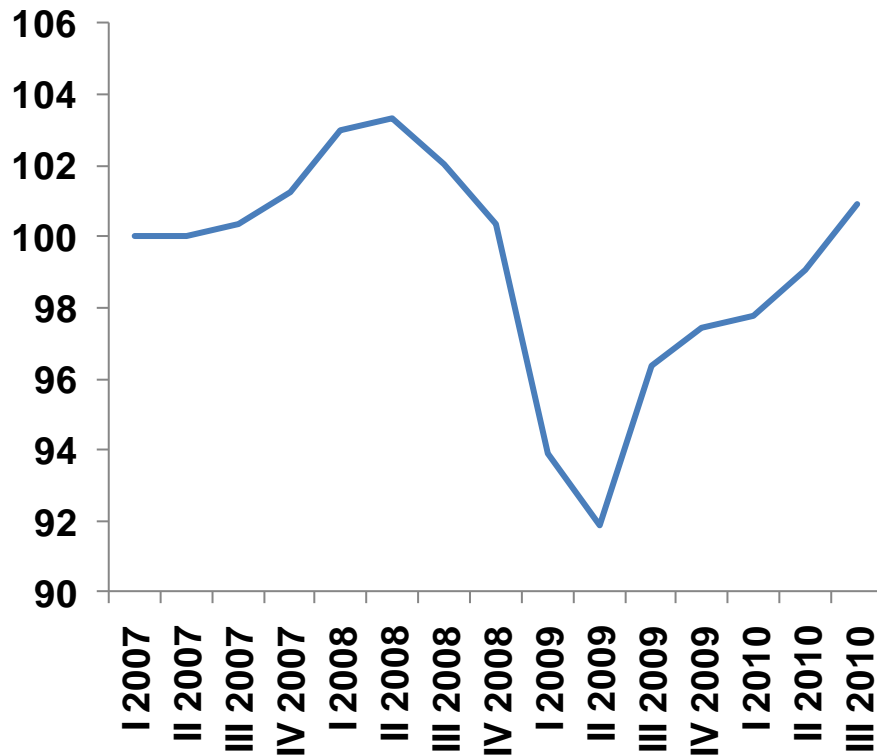
2011

≈ 4.0%

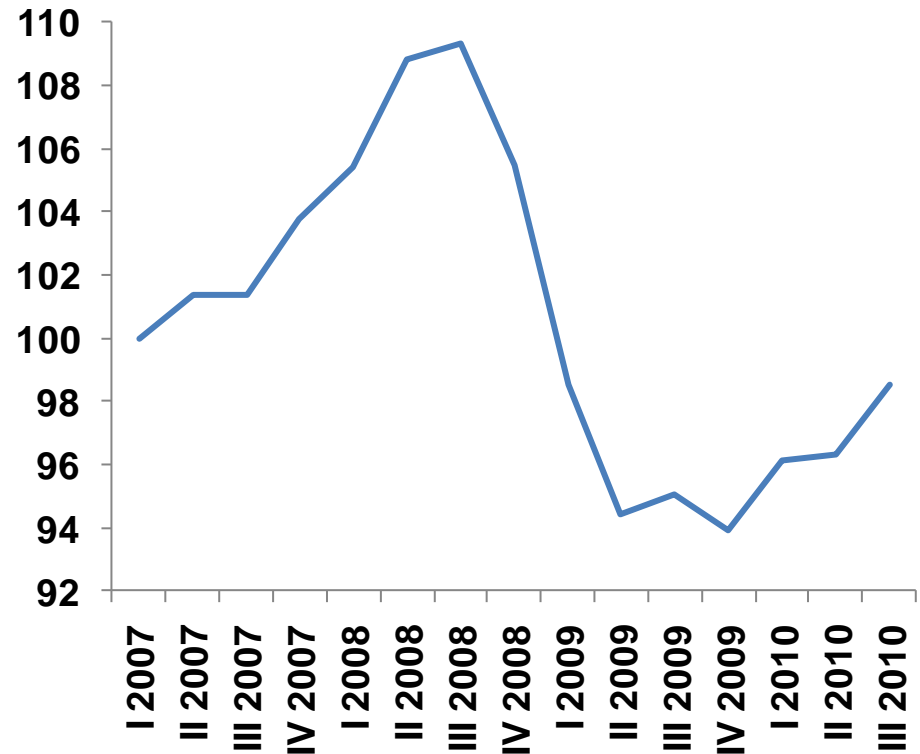
Crecimiento Económico

- El consumo privado total ha repuntado de manera significativa desde el segundo semestre de 2009.
- La inversión está acelerándose gradualmente.

Consumo Privado
(Índice, I 2007=100)



Inversión Fija Bruta
(Índice, I 2007=100)

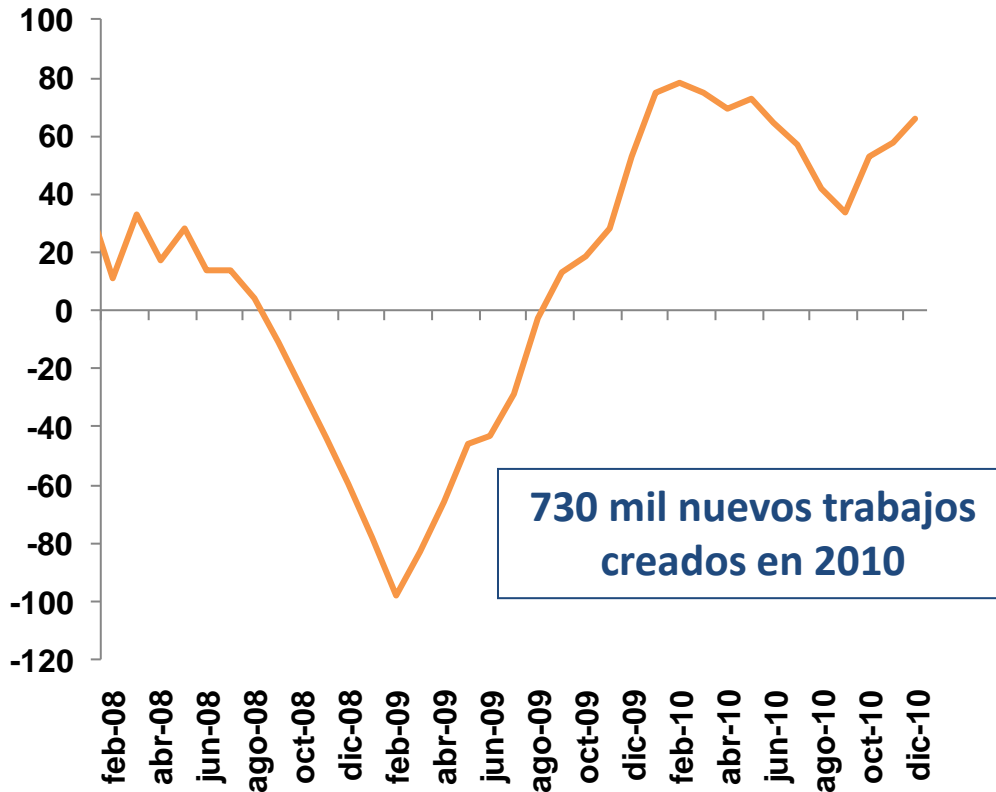


Motor Interno

- La expansión del empleo ha continuado, y se han resarcido los empleos que se perdieron durante la crisis.

Empleo

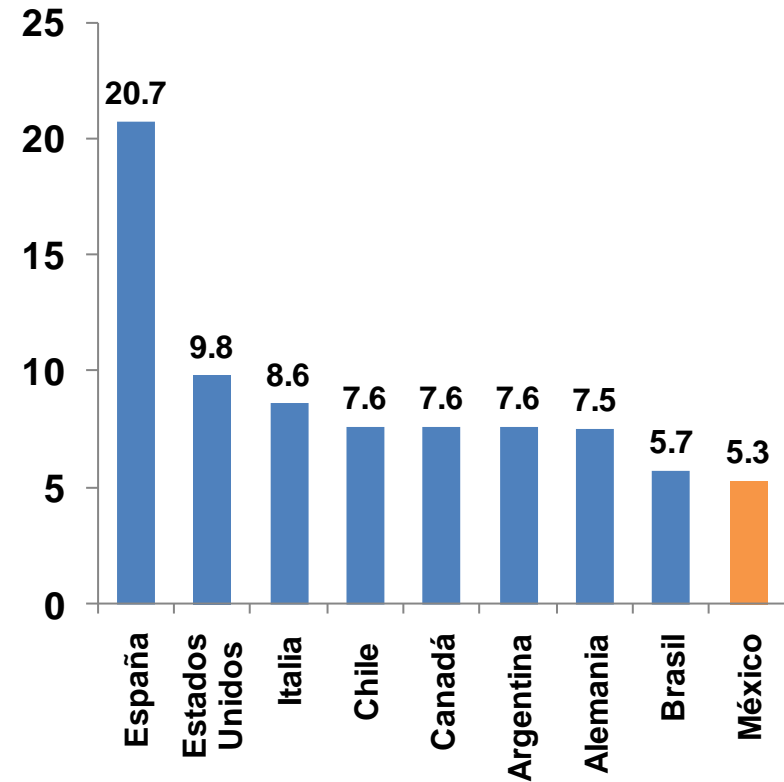
(var. mensual, prom. mov. 3m., ajustada, miles)



Fuente: IMSS

Tasa de Desempleo, 2010

(%)



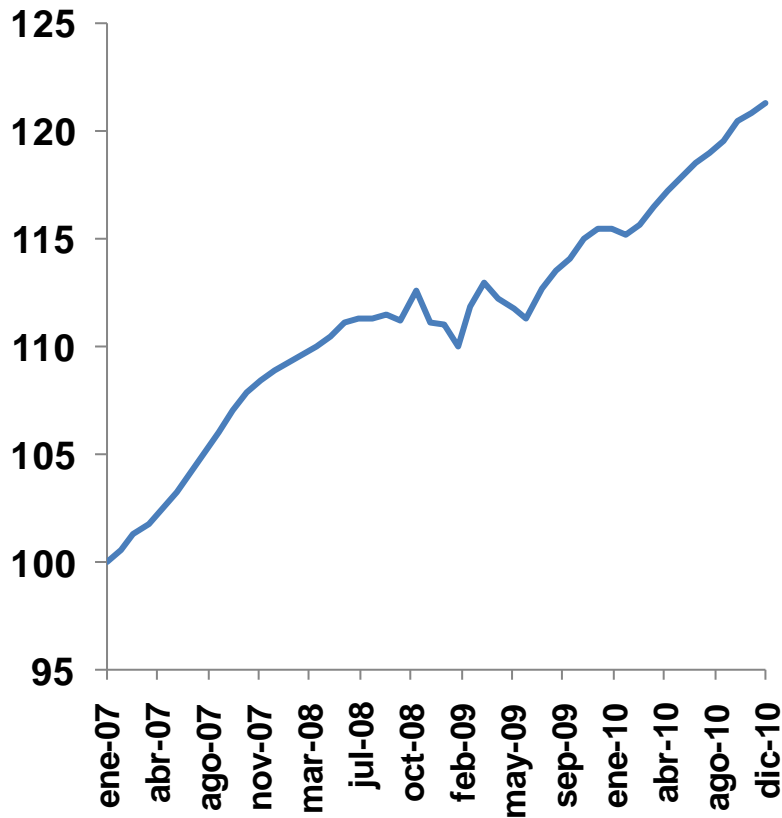
Fuente: The Economist

Motor Interno

- La recuperación del mercado interno se observa en la tendencia creciente en las ventas al menudeo.

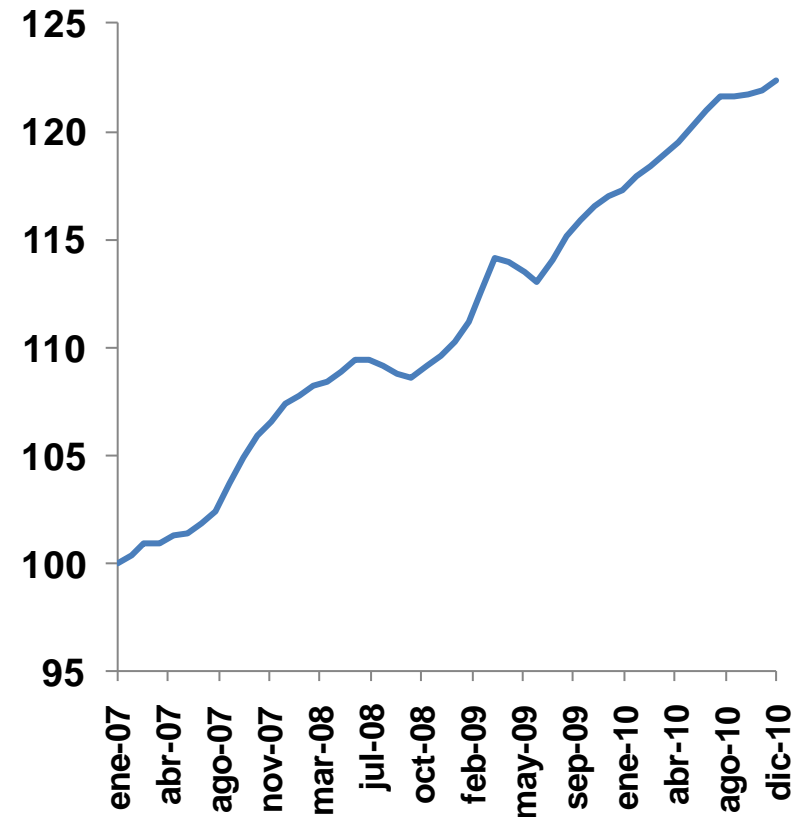
Ventas Antad

(índice ene-07, ajustada, prom. mov. 3m.)



Ventas Wal-Mart

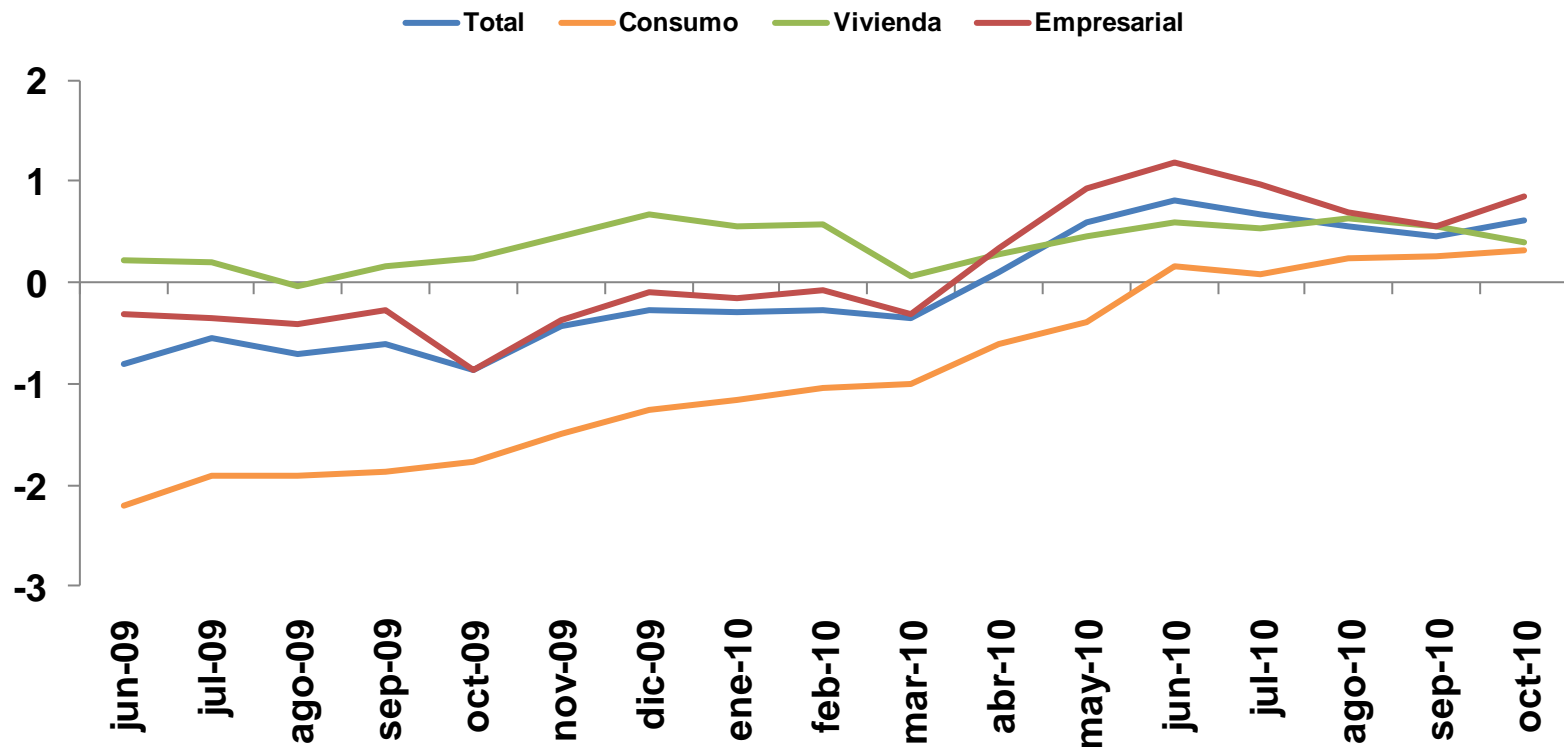
(índice ene-07, ajustada, prom. mov. 3m.)



Expansión del Crédito

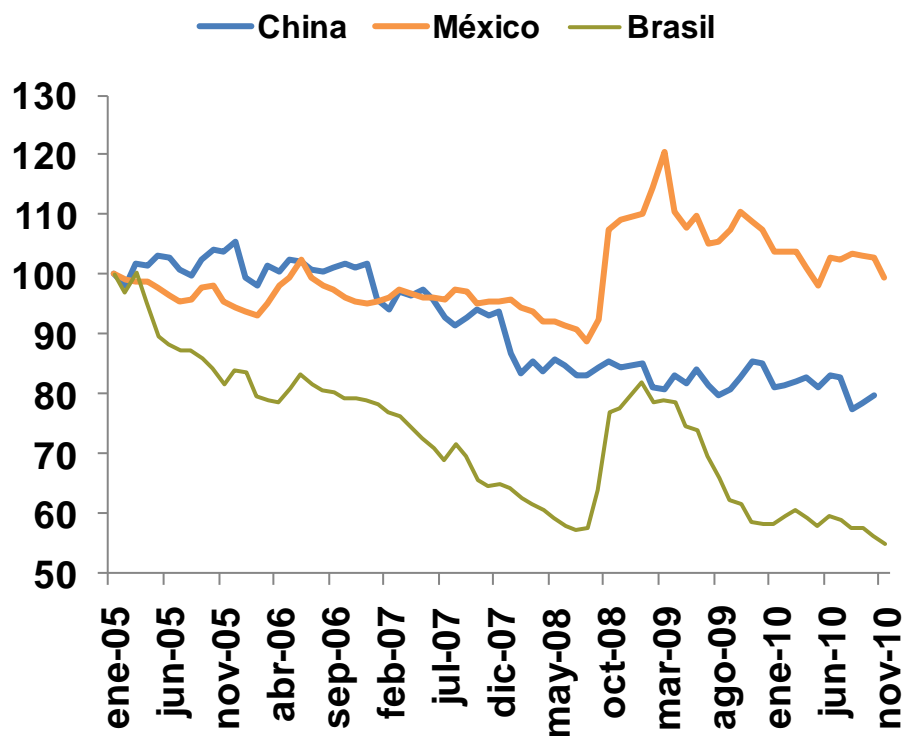
- El sistema bancario mexicano es sólido y a partir del segundo trimestre de 2010 se observa un crecimiento mensual positivo en el crédito.

Crédito de la Banca Comercial y Banca de Desarrollo al Sector Privado
(var. mensual, prom. móvil 3m, %)



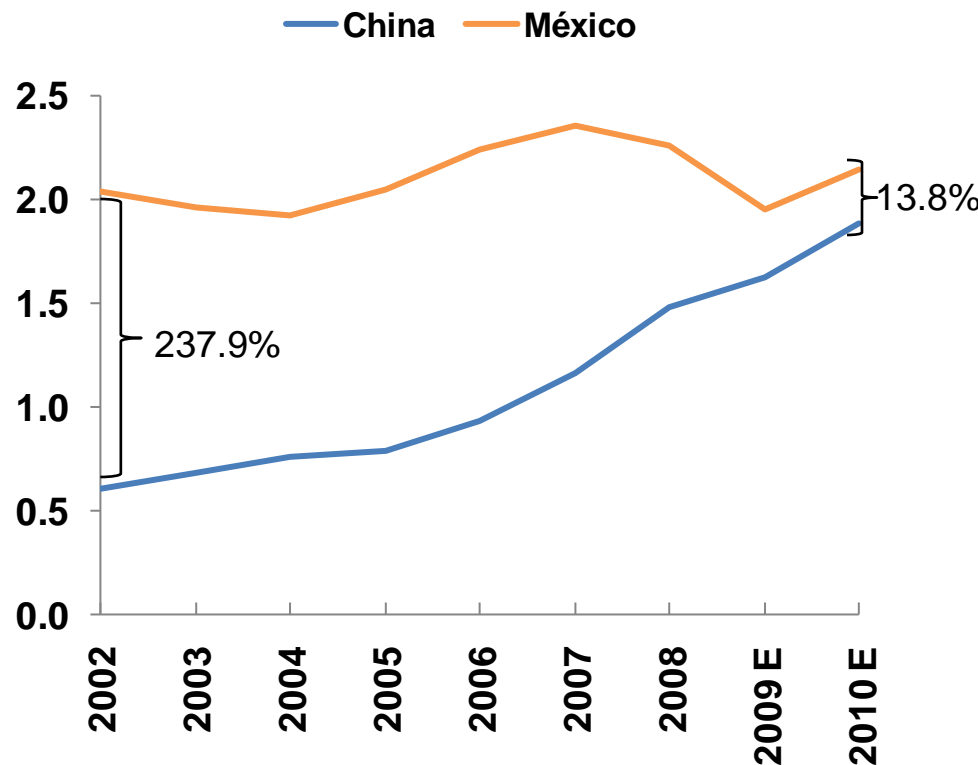
- Además de la recuperación asociada al ciclo industrial mundial, las manufacturas mexicanas se beneficiarán de un tipo de cambio más competitivo.

Tipo de Cambio Real
(Índice, Ene-05=100)



Fuente: Bancos Centrales.

Salario por Hora en Manufacturas
(dólares)



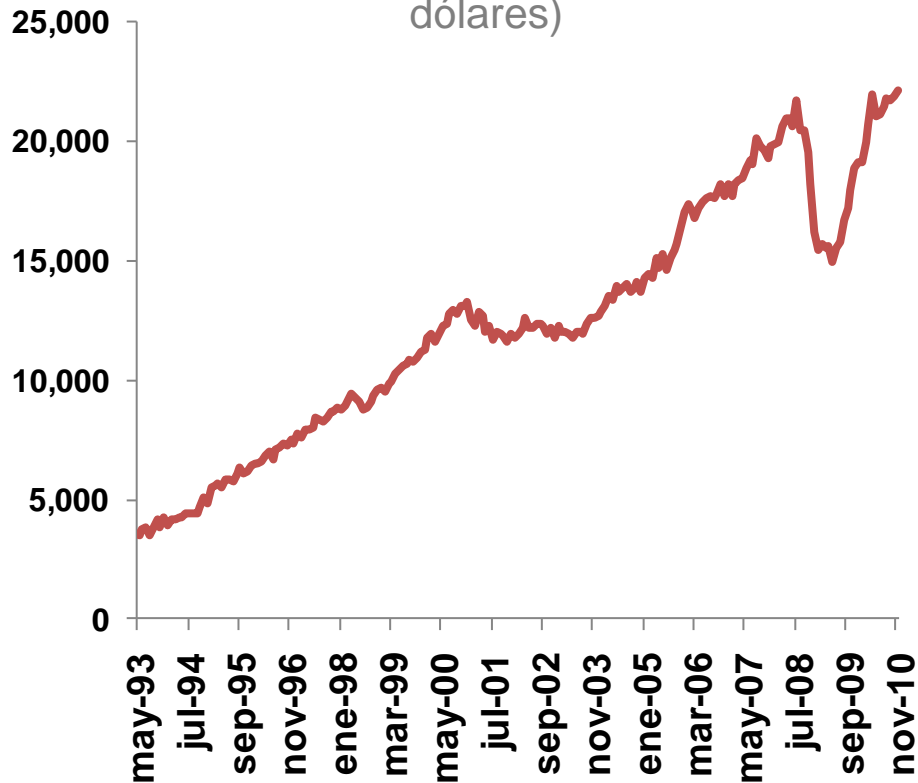
Fuente: Organización Mundial del Trabajo.

Motor Externo

- Las exportaciones no petroleras se han incrementado desde 1993 como respuesta a las ventajas comparativas de México.
- Las exportaciones no petroleras se han recuperado de la crisis reciente.

Exportaciones No Petroleras

(mensuales ajustadas, millones de dólares)



Fuente: Banxico

México es el país más competitivo en manufacturas de autopartes (KPMG).
Uno de cada 7 automóviles que circulan en Estados Unidos es producido en México

La industria aeroespacial mexicana ocupa el primer lugar en inversiones de manufactura en el mundo (Deloitte).

México es el mayor productor del mundo en teléfonos inteligentes y el segundo mayor exportador de televisiones

- ✓ Hemos tomado **medidas responsables** para garantizar la salud financiera del país con una visión de largo plazo, aunque estas resulten impopulares o con altos costos políticos para el Gobierno Federal, como en el caso de los deslices en los precios de las gasolinas.
- ✓ **México** ha demostrado que es un país próspero, que ha tomado buenas decisiones en materia económica y que **arranca esta década con buenas perspectivas.**
- ✓ El principal reto que enfrentamos es que los buenos resultados económicos comiencen a reflejarse en los ingresos de los mexicanos que se encuentran en los primeros deciles de ingresos.
- ✓ Tenemos claro que el camino que llevamos es el correcto, pero, sin duda, debemos avanzar más rápido.

Secretaría de Hacienda y Crédito Público



Política Fiscal 2000 – 2010

Febrero 2011